

VIavi



SmartOTDR™

用戶快速操作手冊

SmartOTDR™ 概况

小巧轻便



多种供电模式



- 普通110V-220V供电
- 超大容量锂电池: 20 小时以上正常工作

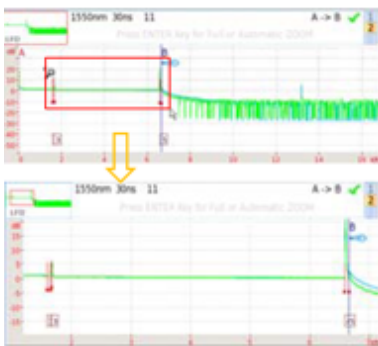
SmartOTDR™功能

强大测试性能

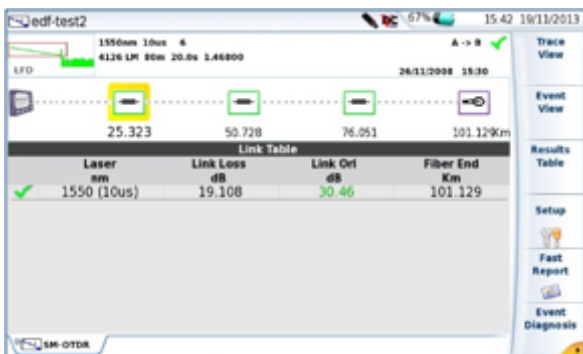


- 高动态范围: 30 35/37 40/40 dB
- 超强续航能力: 20+小时连续工作
- 快速启动: 开机时间低于20秒
- 采样点: 高达256,000点
- 脉宽: 3ns to 20 μ s
- 盲区: 0.9m/2.5m

智能操作



- 5英寸多触点电容屏
- 与智能手机一样的操作方式
- 手指拖拽、放大/缩小图形、页面
- 智能测试 (Smart Test) 模式: 一键测试
- 专家测试 (Expert Test) 模式: 任意参数自主设定
- 光眼分析 (SLM): 事件点图标化
- 直接读取光缆/光纤长度、损耗
- 自动判断合格与否

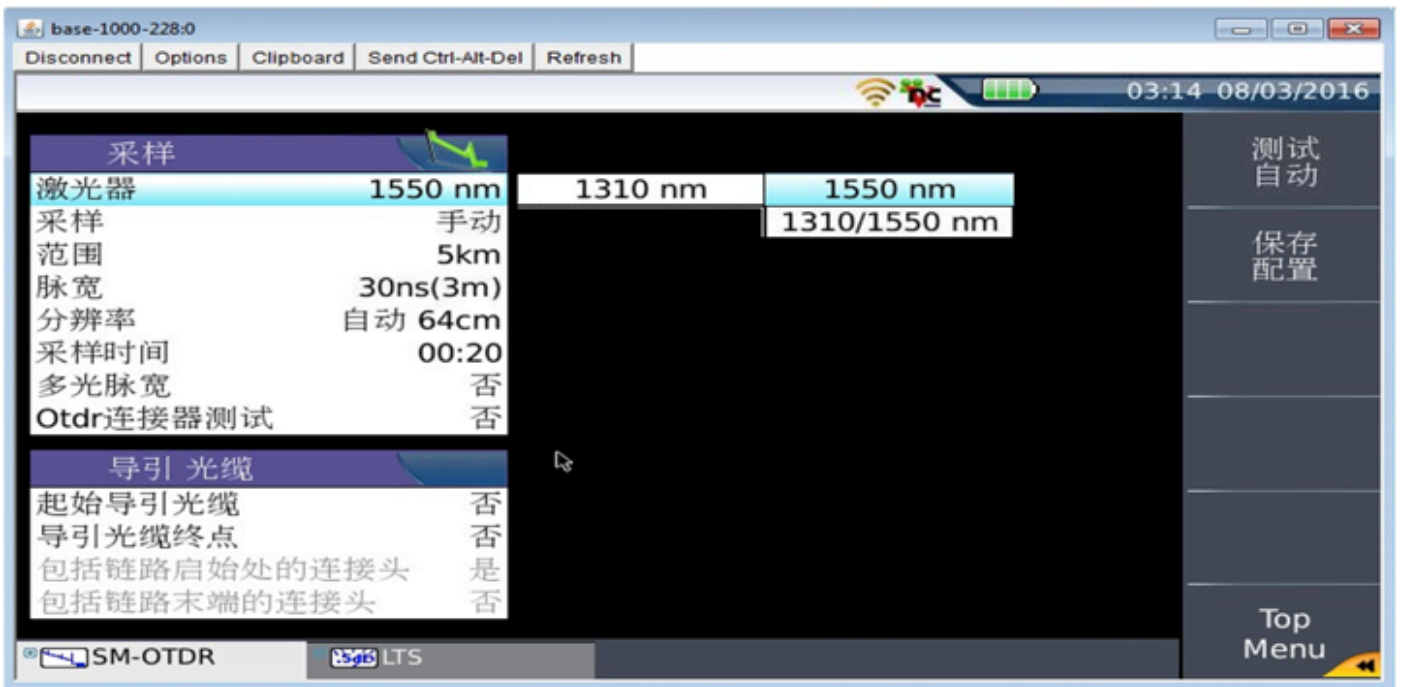


仪表操作 激活模块



专家OTDR参数设置

如选择OTDR专家模式可进行波长、采样等设置激光器波长设置



采样设置:

采样 手动 手动 自动 (PON)

测试范围设置:

| | | | | | | |
|-----|----------|-------|-------|------|------|------|
| 范围 | 5km | 自动 | 100m | 500m | 1km | 2km |
| 脉宽 | 30ns(3m) | 5km | 10km | 20km | 40km | 80km |
| 分辨率 | 自动 64cm | 160km | 260km | | | |

脉宽设置:

分辨率 自动 64cm 自动 高动态 高分辨率

分辨率设置:

| | | | | | | | | |
|------|-------|----|------|------|------|------|------|------|
| 采样时间 | 00:20 | 实时 | 10 s | 20 s | 30 s | 1 mn | 2 mn | 3 mn |
| 多光脉宽 | 否 | 手动 | | | | | | |

多光脉宽:

多光脉宽 否 否 自动 手动

连接器测试设置:

Otdr连接器测试 否 否 继续 终止

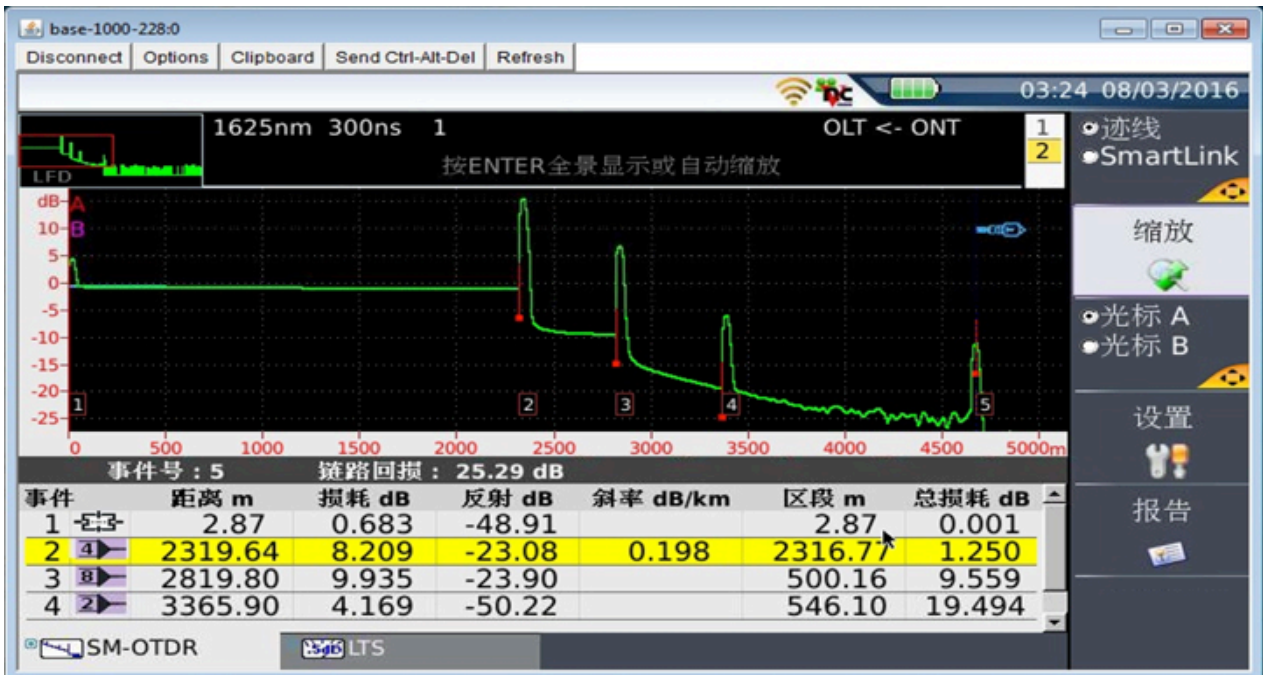
SmartOTDR™ 设置

显示智能配置，只需选定波长便可直接一键式智能测试



| 智能配置 | | | |
|------|--------------------------|--------------|---------|
| 激光器 | 1310/1550 nm | 1310 nm | 1550 nm |
| 光纤号 | 1 | 1310/1550 nm | |
| 距离单位 | 米 | | |
| 配置 | JDSU_AutoTestSinglemo... | | |

测试结果界面

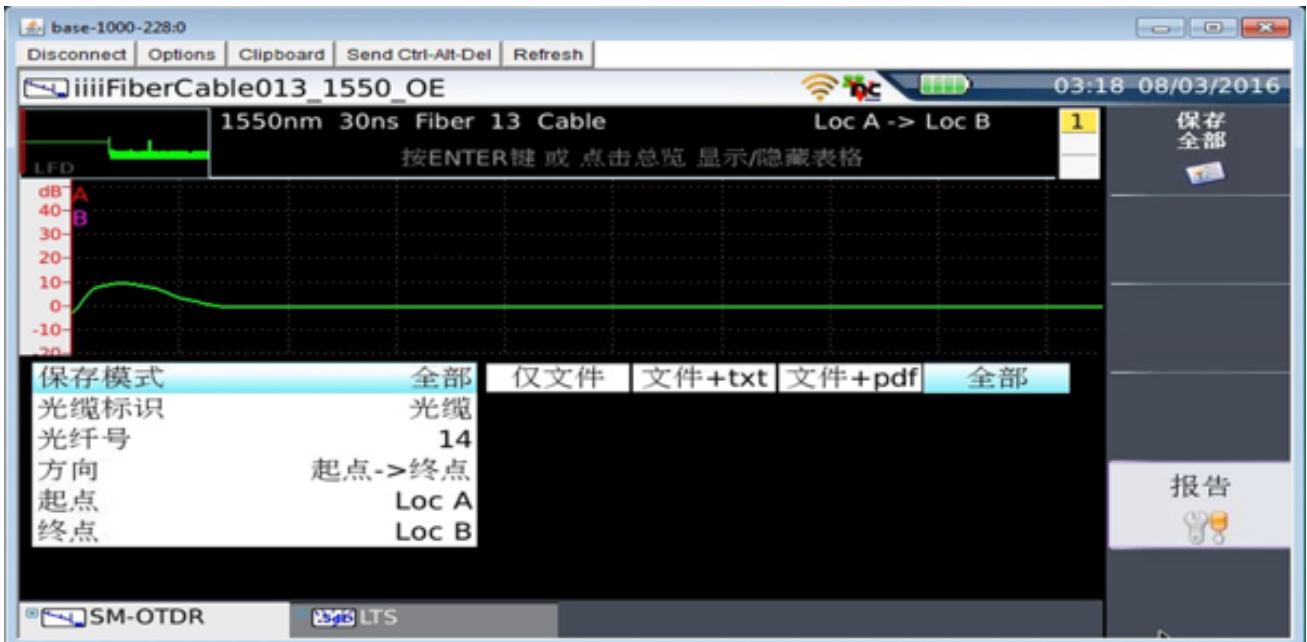


SLM智能链路分析界面



结果的保存

可选择多种格式：文件、TXT、pdf



文件的导出与读取

点击文件夹，进行文件的加载与导出，可通过USB接口将结果导出到U盘

| 9 多个文件 - 7 目录 | | 尺寸 | 类型 | 日期 |
|---------------|------------------------|---------|------|----------------|
| | FiberCable012_155... | 11.6 KB | Otdr | 21/12/15 05:52 |
| | FiberCable012_155... | 1.35 KB | Txt | 21/12/15 05:52 |
| | FiberCable013_155... | 10.8 KB | Otdr | 21/12/15 06:49 |
| | FiberCable013_155... | 1.25 KB | Txt | 21/12/15 06:49 |
| | iiiiFiberCable013_1... | 25.8 KB | Otdr | 08/03/16 03:17 |
| | iiiiFiberCable013_1... | 101 KB | Pdf | 08/03/16 03:17 |
| | iiiiFiberCable013_1... | 1.45 KB | Txt | 08/03/16 03:17 |
| | 2222 | 25.8 KB | Otdr | 21/12/15 11:58 |
| | 2222.sor | 101 KB | Pdf | 21/12/15 11:58 |

79% free (86 MB)



北京电话: +8610 6476 1456
上海电话: +8621 6859 5270
深圳电话: +86755 8691 0100
网站: www.viavisolutions.cn

传真: +8610 6476 1302
传真: +8621 6859 5265
传真: +86755 8691 0001

© 2017 Viavi Solutions, Inc.
本文档中的产品规格及描述可能会有所更改，恕不另行通知。
otdr-qsg-fop-nse-ae
30186082 900 0317