

P5000i 디지털 분석 현미경



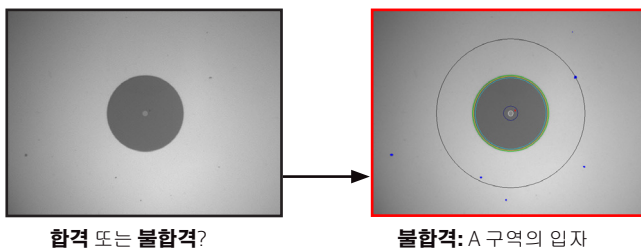
자동 광단면 검사 및 합격/불합격 분석

광 네트워크에서 문제를 일으키는 제일 주된 원인은 오염된 파이버 커넥터입니다. 이 문제를 해결하기 위해 국제전기기술위원회(IEC)는 허용 가능한 파이버 단면 품질 표준을 개발했습니다. 이 표준의 준수 여부를 인증하는 일은 시간이 많이 소요되고 복잡하며 주관적인 절차가 될 수 있습니다.

P5000i는 산업 표준과 사양에 따라 광점퍼 코드(OJC), 파이버 커넥터의 단면을 자동으로 검사하고 인증하는 디지털 휴대용 현미경입니다. 이 디지털 현미경은 한 번의 버튼 누름으로 합격/불합격 결과를 즉시 얻을 수 있기 때문에 주관적이고 시간이 많이 소요되는 추측 단계를 제거할 수 있습니다.

MTS®/MTS-2000/4000/5800/6000A, 8000v2, HST-3000, Certifier40G, CellAdvisor JD720C, 노트북, PC 및 안드로이드 모바일 장치를 포함하여 다중 플랫폼과 호환 가능한 P5000i는 기존 테스트 절차에 쉽게 통합할 수 있는 빠르고 반복 가능한 분석 기능을 제공합니다. 세계의 여러 선도적 제조업체, 설치업체 및 서비스 공급업체들은 이미 Viavi Solutions에 의존하여 파이버 커넥터를 인증하고 있습니다. 생산 라인이든 현장이든 상관 없이 P5000i는 파이버를 다루는 모든 기술자들에게 동일한 기능을 제공합니다.

객관적인 테스트를 통해 추측 배제



주요 장점

- 한 번의 버튼 누름으로 일반 기술자들도 파이버 전문가처럼 파이버 단면 품질의 검사 및 인증이 가능
- 파이버 연결성이 산업 표준을 따르도록 하여 물리적 계층의 성능 보장
- 빠르고 간단하며 객관적인 테스트를 통해 혼동 제거
- 기존 Viavi 테스트 플랫폼 또는 모바일 장치를 사용하여 파이버 단면 품질 인증
- 기술자들이 처음부터 작업을 제대로 수행하며 모범 사례를 따르고 작업 품질을 개선하며 워크플로우를 최적화하게 함
- 파이버 구성요소와 장비에 대한 손상을 방지하여 수명 기간 동안 연결을 보장하고 네트워크 투자를 보호

주요 기능

- Viavi 도구, 노트북/PC 및 안드로이드 모바일 장치 등의 여러 장치와 USB를 통해 연결
- 반복적인 합격/불합격 분석으로 측정 프로세스에서 주관적인 추측 제거
- 사용자가 선택할 수 있는 허용 프로필을 사용하여 모든 허용 기준을 인증
- 노트북/PC로 분석 및 보고가 가능한 FiberChekPRO™ 소프트웨어 포함
- 파이버가 항상 화면 중앙에 오도록 보장하는 자동 이미지 중앙화
- 상세한 보고서 작성을 통해 결과를 인증하고 문서화함
- 이중 확대(200x 및 400x) 기능으로 높은 수준의 상세한 검사 및 분석 지원
- 확대 전환 버튼을 사용하여 라이브 및 분석 보기에서 모두 쉽게 전환 가능
- FBPT 시리즈 팁을 허용하여 현재 네트워크에서 사용되는 모든 커넥터 유형을 포괄적으로 지원

세계에서 가장 다재 다능한 합격/불합격 분석 솔루션

P5000i는 사용자가 매일 중요한 테스트에 사용하는 Viavi solutions와 함께 작동합니다. 즉, 사용자가 기존 테스트 절차와 쉽게 통합되는 빠르고 반복 가능한 분석을 통해 커넥터가 산업 표준을 준수하도록 보장할 수 있습니다. 간단한 USB 연결을 통해 Viavi 테스트 솔루션 및 모바일 장치와 쉽게 연결됩니다.



FBPP-WIFI 무선 어댑터를 사용하면 FBP-P5000i를 안드로이드™ 또는 iOS 장치와 무선으로 연결할 수 있습니다. Windows®와 함께 사용하여 WiFi를 통해 모바일 장치, PC 또는 노트북에 연결할 수 있습니다.



Google Play 스토어에서 안드로이드 장치로 FiberChekMOBILE을 다운로드합니다.



iTunes 스토어에서 iOS 장치로 FiberChekMOBILE을 다운로드합니다.

FBP-P5000i 사양

일반 기술(일반적으로 25° C)	
무게	110g(3.88oz)
규격(w x h x d)	140 x 46 x 44mm(5.5 x 1.8 x 1.7인치)
저자기 시계(FOV)	가로: 740µm 세로: 550µm
고자기 시계(FOC)	가로: 370µm 세로: 275µm
라이브 이미지	640 x 480fps
커넥터	USB 2.0(USB 1.1과 역호환)
코드 길이	183cm(6ft)
카메라 센서	2560 x 1920, 1/2.5인치 CMOS
입자 크기 검출	<1µm
광원	파란색 LED, 100,000+ 시간 수명
조명 기술	동축
전원	USB 포트
인증	CE
보증	1년

FBPP-WIFI 사양

규격	218 x 50 x 131mm(8.6 x 2.0 x 5.2인치)
무게	272g(9.5oz)
커넥터	USB 2.0(마이크로-B)
전원	내부 리튬 이온 배터리, USB 전력
실행 시간	5.5시간
충전 시간	2.5시간(2.1A 최대 전원) 8시간(500mA 최대 전원)
전원 공급 장치	유럽 연합, 영국, 미국 및 오스트레일리아에서 호환 가능한 벽면 콘센트를 사용하는 5 VDC, 2.1A USB 전원 어댑터

주문 정보

P5000i	
설명	부품 번호
FiberChekPRO를 포함하는 P5000i 디지털 분석 프로브	FBP-P5000i
키트: FiberChekPro 포함 P5000i, 4가지 검사 팁, 케이스	FBP-SD101
키트: FiberChekPro 포함 P5000i 및 MP-60, 4가지 검사 팁, UPP 어댑터 2개, 케이스	FIT-SD103
키트: FiberChekPro 포함 P5000i 및 MP-80, 4가지 검사 팁, UPP 어댑터 2개, 케이스	FIT-SD113
키트: FiberChekPro 포함 P5000i, 7가지 검사 팁, 케이스	FBP-MTS-101
활성화 키: P5000i 안드로이드 장치 호환성*	SW-FCM-A1
포함된 항목	
독립형 장치(FBP-P5000i)	
P5000i 디지털 분석 현미경	
현미경과 부속품용 부드러운 가방	
휴대용 팁 케이스	
검사 팁(패치 코드: 2.5mm)	
FiberChekPRO 소프트웨어 설치 디스크	
빠른 시작 매뉴얼	
4가지 검사 팁이 있는 키트	
벌크 헤드: SC, LC	
패치 코드: 2.5mm, 1.25mm	
7가지 검사 팁이 있는 키트	
벌크 헤드: SC, LC, FC, SC-APC	
패치 코드: 2.5mm, 1.25mm, 2.5mm APC	
MP 시리즈 광파워미터(OPM) 포함 키트	
MP 시리즈 USB OPM	
2.5mm UPP 어댑터(FITP-UPP25)	
1.25mm UPP 어댑터(FITP-UPP12)	
FiberChekPRO 소프트웨어 설치 디스크	
빠른 시작 매뉴얼	
USB 케이블 익스텐더	

검사 포트

Viavi에는 다양한 애플리케이션용의 여러 다른 파이버 광 커넥터를 검사하는 데 사용 가능한 300개가 넘는 팁, 패치 코드 및 어댑터가 있습니다. 이 목록에는 모든 항목이 포함되어 있지 않지만 가장 일반적인 커넥터와 애플리케이션을 위한 솔루션을 제공합니다. 자세한 정보는 Viavi에 문의하십시오.

팁

설명	부품 번호
LC-APC 벌크 헤드(FBP 프로브용)	FBPT-LC-APC
FC 벌크 헤드(FBP 프로브용)	FBPT-FC
FC-APC 벌크 헤드(FBP 프로브용)	FBPT-FC-APC
SC-APC 벌크 헤드(FBP 프로브용)	FBPT-SC-APC
MTP 벌크 헤드 원거리용(FBP 프로브용)	FBPT-MTP-L
MTP-APC 광택 벌크 헤드 원거리용(FBP 프로브용)	FBPT-MTPA-L

패치 코드

범용 2.5mm(FBP 프로브용)	FBPT-U25MA
범용 1.25mm(APC 광택 슬립 핏(slip fit), FBP 프로브용)	FBPT-U12MA-SF

어댑터(전용 패치 코드 망원경이 있는 장치용)

범용 2.5mm APC 암스레드(female threaded)	FMAE-UAPC
LC 이중 암스레드	FMAE-LC-2X
LC-APC 암스레드	FMAE-LCA
MTP	FMAE-MTP
MTP APC 광택	FMAE-MTPA

활성화 키를 사용하면 현장에 있는 기존 장치와 새 P5000i 주문 모두와 안드로이드가 호환됩니다. 새 제품과 함께 구입하면 P5000i에 안드로이드 호환성이 미리 활성화되어 배송됩니다. 기존 P5000i 활성화를 구입한 경우 고객이 주문 시 P5000i 일련 번호를 제공해야 합니다.

FiberChekMOBILE에는 안드로이드 4.1 운영 체제 이상이 필요합니다.

많은 안드로이드 장치에 직접 USB-A 입력 포트가 없습니다. P5000i(표준 USB-A 플러그 포함)에 연결할 때 컨버터 케이블 또는 허브가 있어야 안드로이드 장치와 상호작용할 수 있습니다.



문의 +82-2-6676-7099

가까운 Viavi 사무실에 연락하시려면,
방문: viavisolutions.com/contacts

© 2017 Viavi Solutions Inc.
이에 제품 사양과 설명 문서는 예고 없이
변경될 수 있습니다.
p5000i-ds-fit-tm-ko
301668492 902 0117