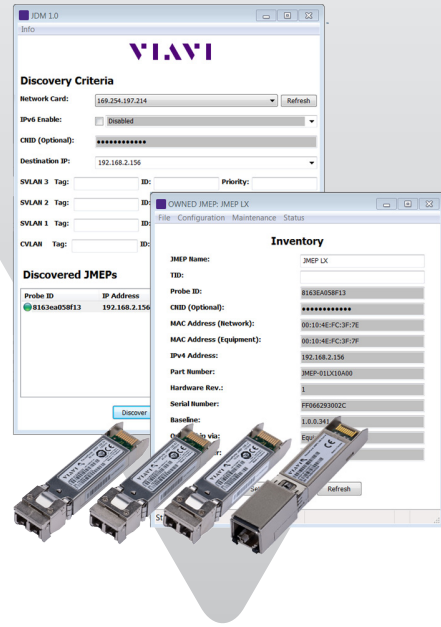


智能 SFP 光模块设备管理器 (IDM)

轻松访问和配置 Viavi 智能 SFP

IDM 软件应用程序提供了一个安全便捷的平台，用于在小型网络或测试环境中运行和监控探针。它提供了报警指示状态，包括传输和接收光功率以及设备温度。它利用包括 Y.1564、802.1ag/Y.1731 和 TWAMP 在内的测试方法。IDM 还可在环回模式下配置 JMEP 探针，以支持其他私有网络或实验室测试。

通过使用 IDM，可以在现场部署之前方便地管理、配置和升级 JMEP 探针。例如，IDM 可将 JMEP 配置为具有最新版本的固件，从而启用最新的功能和测试能力。



好处

- 可从 Windows 7 兼容 PC 访问和配置 JMEP 探针
- 软件应用程序不需要额外的硬件
- 直观的图形用户界面

特点

- 使用安全光通信协议 (SOCP) 保护 JMEP 设备访问
- 可记住多达 100 台设备
- 支持环回、Y.1731、TWAMP 配置
- 提供活动告警检索

应用

- 本地智能 SFP 探针管理和配置
- 测试启动，包括环回、TWAMP 和 Y.1731
- 在现场部署之前更新固件

Viavi Solutions®

随着服务穿透率的提高，必须实施自动化集中激活、性能监控和测试以及故障排除解决方案才能成本高效地进行扩展。这些解决方案使服务提供商能够：

- 以最低的成本准确有效地开通服务
- 以前瞻方式确定问题，从而减少生成的故障报修单数量和上门服务次数
- 提高技术人员派遣的效率，从而降低运营支出
- 提高总体客户满意度和忠诚度

全面的 Viavi 产品组合可测试和监控服务、补充故障管理应用程序，同时还能处理仅网元 (NE) 操作、管理和维护 (OAM) 策略无法完成的任务。Viavi NetComplete® EtherASSURE™ 解决方案可帮助服务提供商以最适宜的方式应对部署以太网/IP 移动回传和业务服务时面临的业务和技术挑战。IDM 是 NetComplete 的补充，提供了基于 GUI 的用户界面，用于配置和演示 Viavi 智能 SFP 测试探针的功能。



北京

电话: +8610 6476 1300

传真: +8610 6476 1302

上海

电话: +8621 6859 5270

传真: +8621 6859 5265

深圳

电话: +86755 8691 0100

传真: +86755 8691 0001

© 2016 Viavi Solutions Inc.

本文档中的产品规格及描述可能会有所更改，恕不另行通知。

idm-pb-nsd-nse-zh-cn

30179831 000 0316