

Datenblatt

VIAVI OneAdvisor 800

Modulare Testplattform zur Installation und Wartung von
Glasfaser-, Mobilfunk- und Transport-Anwendungen

Der OneAdvisor 800 von VIAVI ist der erste Tester, der mit dem Ziel entwickelt wurde, die Herausforderungen zu bewältigen, mit denen sich Servicetechniker bei der Arbeit an modernen Netzwerken konfrontiert sehen. VIAVI hat alle wichtigen Testfunktionen in einem portablen Tester zusammengefasst und mit bedienerfreundlichen Prozessen zur automatischen Testausführung und Berichterstellung kombiniert. Damit werden die Anbieter von Festnetz- und Mobilfunkdiensten, Netzausrüster (NEM), Systemintegratoren und andere Dienstleister in die Lage versetzt, die Anforderungen zu erfüllen, die der Ausbau und die Wartung von Telekommunikationsnetzen an das Arbeitstempo und die Testabdeckung stellen.

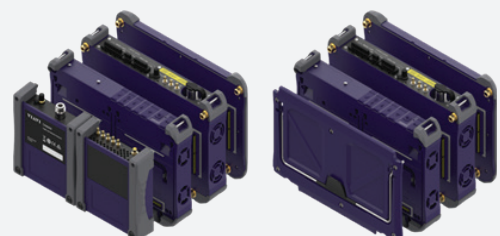


Leistungsmerkmale und Vorteile

- Erweiterte Modularität: zwei kombinierbare Modulschächte (abnehmbar oder zum Einschieben über Modulträger)
- Job-Manager-Anwendung zur Automatisierung der Arbeitsabläufe für nahtlosen Wechsel zwischen allen Testfunktionen mithilfe des cloudbasierten StrataSync-Dienstes
- Smart Access Anywhere (SAA) für Fernzugriff und Fern-Coaching

Messungen

- HF-Spektrum- und Signalanalysator für 4G und 5G
- Singlemode- und Multimode-OTDR
- CWDM- und DWDM-OTDR
- Bidirektionale optische Dämpfungs- und ORL-Messung
- Optischer Spektrumanalysator
- Optischer Kanalprüfer (OCC) für CWDM/ DWDM
- Optische Breitband-Pegelmessung
- Visuelle Prüfung der Faserendfläche von Steckverbindern
- Ethernet- und Protokoll-Tests
- Optisches Dispersions- und Dämpfungsprofil
- HF-Leistungsmesskopf
- Kabel- und Antennenanalysator (CAA)



Allgemeine Angaben

Eingänge/Ausgänge	
USB	2 x USB 2.0 (Host)
Speicherkarte	1 x Micro-SD
LAN	RJ-45, 1000 Base-T
Audio	integrierter Lautsprecher, 1 x USB-C (Audioausgang)
Display	8" (20,32 cm), 1280 x 800 Auflösung
Stromversorgung	
Anschluss	DC-Klinkenbuchse, rechteckig
Externer DC-Eingang	19 VDC
Leistungsaufnahme	Grundgerät: 10,8 W (bei 70 % Display-Helligkeit)
Akku	
Typ	14,4 V, 6800 mAh (Lithium-Ionen)
Betriebsdauer	Nur Grundgerät: > 8 h
Ladezeit	Vollladung (100 %)
	Standard (ein Akku): > 2:20 h
	Teilladung (bis 80 %)
	Standard (ein Akku): > 1:40 h
Ladetemperatur	0 bis 45 °C, ≤ 85 % relat. Luftfeuchte
Entladetemperatur	-20 bis 55 °C, ≤ 85 % relat. Luftfeuchte
Lagertemperatur	-20 bis 60 °C
Betriebstemperatur	
0 bis 40 °C	Netzbetrieb mit Akku-Ladefunktion
-10 bis 55 °C	Akku-Entladezustand
Lagertemperatur	
-20 bis 60 °C	
Maximale Luftfeuchtigkeit	
95 % (nicht kondensierend)	
Speicher	
Intern	6,2 GB Gesamtspeicherplatz (mit Systemspeicher)

Extern	Micro-SD: max. 32 GB USB-Stick: abhängig von Größe des Speichersticks Unterstützte Dateisysteme: FAT, FAT3, ext4
--------	--

Umgebungsbedingungen	
Stoß und Erschütterung	MIL-PRF-28800F
Arbeitstisch-Tests	MIL-PRF-28800F
Fallprüfung	MIL-PRF-28800F ETSI EN 300 029-2-7
EMV	IEC/EN 61326-1 FCC Part 15B ICES-003

Abmessungen und Gewicht (Grundgerät)	
Gewicht	2,0 kg ohne Modul, mit Akku
Abmessungen (B x H x T)	270 x 170 x 60 mm ohne Modul

Abmessungen und Gewicht (Aufnahme für Glasfaser-Modul)	
Gewicht	0,8 kg (ohne Testmodul)
Abmessungen (B x H x T)	270 x 170 x 50 mm

Integrierte Hardware-Option

ONA-PMVFL

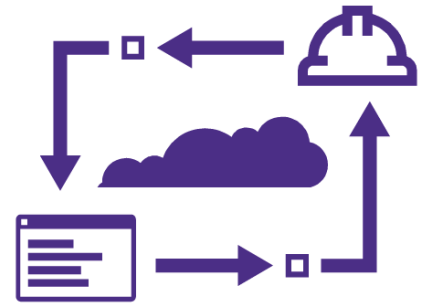
Pegelmesser	
Leistungspegel	+10 bis -60 dBm
Kalibrierte Wellenlängen	850, 1310, 1550 nm
Steckverbinder	Universal-Push/-Pull (UPP)
VFL-Rotlichtquelle	
Wellenlänge	650 nm +/- 15 nm
Ausgangspegel	< 1 mW
Lasersicherheit	Laserklasse 2

Bestellangaben für die Plattform

Bestellnummer	Beschreibung
ONA-800A	OneAdvisor ONA-800A (Grundgerät mit Display)
Hardware-Module der Lösung	
E81FMC1	Aufnahme für Glasfaser-Modul der Serie E8100
Software-Optionen für die OneAdvisor-Plattform	
ONA-MF-BT	Bluetooth-Schnittstelle
ONA-MF-WIFI	WLAN (WiFi)
SAA-ADVISOR	Smart Access Anywhere für CellAdvisor-Produkte
Zubehör für die OneAdvisor-Plattform	
CC-034601	Großer Tragekoffer für HST und OneExpert
FBP-SD101	Kit aus digitalem Fasermikroskop FBP-P5000i, Software FiberChekPRO, Tasche, Prüfspitzen
FIT-FC-KIT3	Kit aus Fasermikroskop FiberChek mit Autofokus und WLAN, Prüfspitzen für LC/PC, SC/PC und SC/APC, Tasche
G700050125	Kfz-Ladeadapter, DC-DC, 120 W
G700050127	AC/DC-Netzteil für OneAdvisor 800, 160 W, 19 V
G700050150	Lithium-Ionen-Akku, 98 Wh
G700050701	OneAdvisor 800 mit Modul-Rollenkoffer RA/SPA
G710550324	Externes Ladegerät
JD70050342	Tragekoffer mit Rollen
JD731B	Richtungsabhängiger Leistungsmesskopf für Durchschnitts-, Spitzen- und Impulsleistung
JD736B	Abschlussleistungsmesskopf, Dual, für Durchschnitts-/Spitzenleistung, 20 bis 3800 MHz
MP-60A	Optischer USB-Leistungspegelmesser mit Zubehör
ONA-800A-BC	Rückplatte für OneAdvisor
ONA-800A-HN	Gurt für OneAdvisor
ONA-800-DISPL	OneAdvisor-Display
ONA-PMVFL	Grundgerät-Modul mit Leistungspegelmesser/VFL für OneAdvisor 800

Zuverlässiges Management der Techniker, Aufgaben und Testdaten

Die Test-Prozessautomatisierung (TPA) ermöglicht den Technikern, aussagekräftige Testergebnisse zu erhalten und die Aufträge jedes Mal gleich beim ersten Mal erfolgreich abzuschließen. Die TPA ist ein in sich geschlossenes Testsystem, das den Workflow optimiert, manuelle, fehleranfällige Arbeiten vermeidet und die Berichterstellung zum sofortigen Abschluss des Auftrags, zur Information über den Stand der Arbeiten sowie zur Analyse des Netzstatus automatisiert. So wird eine effiziente Ausführung aller Aufträge sichergestellt, um den qualitativ hochwertigen Aufbau von Netzwerken zu gewährleisten, die Einrichtung und Aktivierung zu beschleunigen und die Sichtbarkeit der betrieblichen Abläufe zu verbessern.



VIAVI Care-Support-Pläne

Steigern Sie bis zu 5 Jahre lang Ihre Produktivität mit den optionalen VIAVI Care-Support-Plänen:

- Nutzen Sie Ihre Zeit effizienter mithilfe von Online-Schulungen, Priorität bei technischer Anwendungsunterstützung sowie schneller Serviceabwicklung.
- Erhalten Sie die Präzision und Leistungsfähigkeit Ihrer Messtechnik bei planbaren und niedrigen Wartungskosten.

Die Verfügbarkeit der Support-Pläne ist von dem jeweiligen Produkt und der Region abhängig. Für manche Produkte und in manchen Regionen werden nicht alle Support-Pläne angeboten. Weitergehende Informationen zur konkreten Verfügbarkeit der VIAVI Care-Support-Pläne für Ihr Produkt und für Ihre Region erhalten Sie bei Ihrem Kundendienst sowie auf der Webseite viavisolutions.de/viavicareplan

Leistungsmerkmale

* Nur 5-Jahres-Pläne

Plan	Ziel	Technische Unterstützung	Werksreparatur	Priorität im Servicefall	Online-Schulung	5 Jahre Batterie- und Taschenabsicherung	Werkskalibrierung	Zubehörabsicherung	Express-Leihgeräte
 BronzeCare	Techniker-Effizienz	Premium	✓	✓	✓				
 SilverCare	Wartung und Messgenauigkeit	Premium	✓	✓	✓	✓*	✓		
 MaxCare	Hohe Verfügbarkeit	Premium	✓	✓	✓	✓*	✓	✓	✓