

データシート

VIAVI

FiberChek プローブマイクロスコープ

全てのエンジニアに必須の端面検査器

FiberChek™ プローブはファイバー検査業界トップのVIAVIが提供する、あらゆるスキルレベルのエンジニア向けオールインワン小型ツールです。内蔵の画像表示、オートフォーカス、合否解析、結果の保存と呼び出し機能によりファイバー検査要件をすべて満たすことができるFiberChekプローブは検査ワークフローを完全に自動化することで迅速かつ正確な性能を保証します。単体でも他の装置(WiFiやUSB経由)と接続しても使用できるFiberChekプローブは、あらゆる作業者に必須のファイバーツールです。

オールインワンソリューションによる完全な自律検査

FiberChekがあれば、作業者は完全なファイバー検査ソリューションを意のままに操作できます。検査、テスト、保存のために他の装置に接続する必要はありません。これらの機能は、その他の機能と共にすでに FiberChek プローブに組み込まれています。

- 内蔵タッチスクリーン・ディスプレイにライブの画像と解析結果が表示され容易にアクセス可能
- 自動化された端面解析が内蔵されている FiberChek を使うと作業者はボタンを押すだけで業界標準準拠をテストし証明可能
- IEC-61300-3-35規格や顧客特有の要件など目的の受け入れ基準のナビゲート、選択が容易
- 機器でテスト結果を直接保存、命名、呼び出し可能



利点

- オールインワンソリューションで完全に自律な検査を実現
- 検査ワークフローの自動化
- 正確で迅速なテストパフォーマンスを実現
- どこでも容易にアクセスできる接続性
- 他のVIAVI装置やモバイルデバイスと接続

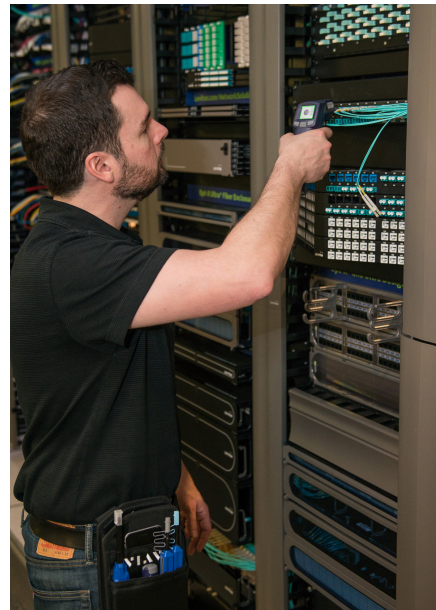
特徴

- 内蔵タッチスクリーンによるライブ端面画像表示
- オートセンタリング
- オートフォーカス
- ビルトインファイバー端面検査機能
- ユーザー設定可能な合否判定プロファイル
- 結果の内部保存およびエクスポート
- WiFi、Bluetooth、USB 接続

ボタンを押すだけで検査ワークフローを自動化

光ネットワークのトラブルで最も多い原因はコネクタの汚れです。接続前の検査ワークフローでベストプラクティスを維持することが重要ですが、適切なツールがないと、問題の解決は困難で時間がかかります。FiberChekは検査ワークフローの詳細をすべて完全に自動化することでこれらの問題を排除します。作業者にスマートにファイバー作業をする能力を提供します。

1. テスト端面の接続
2. 端面画像の焦点合わせ
3. ファイバー端面の解析
4. 結果の記録/保存

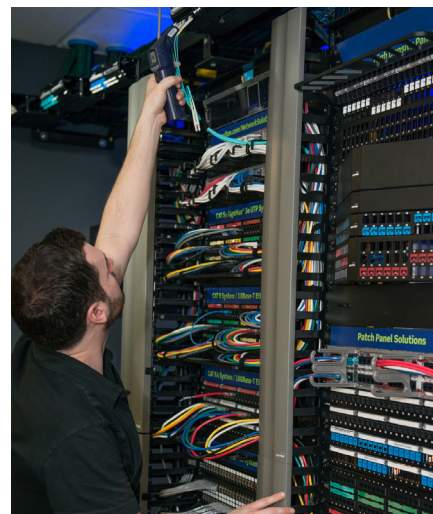


必要な場所で迅速・容易に検査 (Where You Need It)

ファイバー接続はいたる所にあります。アクセスが困難な場所もあります。VIAVI では作業者が場所、アクセスしやすさ、コネクタのタイプにかかわらずネットワーク内のどこにいても、ベストプラクティスを維持できるようにすることを目指しています。「接続前に検査 (Inspect Before You Connect: IBYC)」はクリーンなファイバー接続を確保するためのベストプラクティスとして世界中で認識されています。

FiberChekがあればIBYCは容易で日常的な作業となり、作業者は以下のことができるようになります。

- 鉄塔や電柱などに登る
- 頭上の配線管にアクセス
- 高密度のパッチパネルやトレイシステムにアクセス
- マルチファイバーリボンコネクタをチェック
- カードや回路基板上的コネクタをテスト



また FiberChek は、標準、ロングリーチ、リボン、60度アングル、そのほか多くの既存のFBPT検査チップをすべてサポートしています。作業者は新規投資なしに既存のチップを活用できます！



標準チップ



ロングチップ



リボンチップ



60度アングル

各種 VIAVI テスト装置と連携

オールインワン検査ソリューションとして、FiberChekプローブは他の装置に接続する必要はほとんどありませんが、多くの作業者はすでに他の装置をテストの一部として使用しており、既存のワークフローを無駄にたくない場合があります。このように、FiberChekを他のVIAVIテスト装置と連携して使用することにより著しく生産性を向上させることができます。FiberChekは他のテスト装置から独立して機能し、既存のテストの実行中に次のポートのテストを行うことができるのでテスト時間を短縮できます。



接続できる VIAVI 装置には以下のようなものがあります。SmartClass™ ファイバーファミリー、OneExpert™ (ONX) ファミリー CellAdvisor®, Certifier40G™、MP-60 光パワーメーター

生産性の向上 - OTDR など他の VIAVI テスト装置に接続すると作業者は OTDR テストの実行中に次のポートを検査できるので、テストワークフローから検査時間を排除できます。

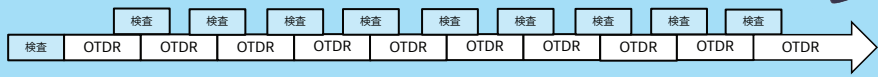
標準プローブの標準的なワークフロー

1. OTDRに接続されたプローブでポートを検査（結果を保存）。
2. OTDRを接続し、検査が済み次第ポートのテストを開始。
3. テストが済み次第、OTDRに接続されたプローブで次のポートを検査（結果を保存）。
4. OTDRを接続し、検査が済んだポートのテストを開始。

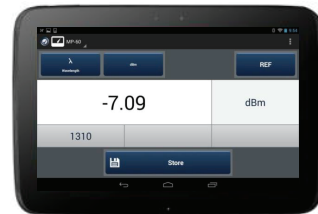


FiberChekプローブでワークフローを加速

1. FiberChekでポートを素早く検査（結果を保存）。
2. OTDRを接続してテストを開始。
3. OTDRテストの実行中にFiberChekを用いて次のポートを検査（結果を保存）。
4. 検査が済んだポートにOTDRを移動。



MP-60 パワーメーターをホスティング - 検査とパワー測定は最も一般的に実施されるファイバーテストです。FiberChek を MP-60 に接続することで作業者はポートを検査し、OPM 測定値を収集して、すべての結果を保存してから、検査結果とOPM読み取り値の両方を統合したレポートを生成できます。



スタンドアロン運用

1. ファイバーを検査して結果を保存する。
2. MP-60 OPM を接続する。
3. パワーを測定して結果を保存する。
4. FiberChekPRO ソフトウェアにエクスポートする。

FiberChekMOBILE と連携

1. FiberChek プローブを接続する。
2. ファイバーを検査して結果を保存する。
3. MP-60 OPM を接続する。
4. パワーを測定して結果を保存する。
5. モバイルアプリで結果を共有する。

モバイルデバイス活用により付加されるテストおよび検査時の利点

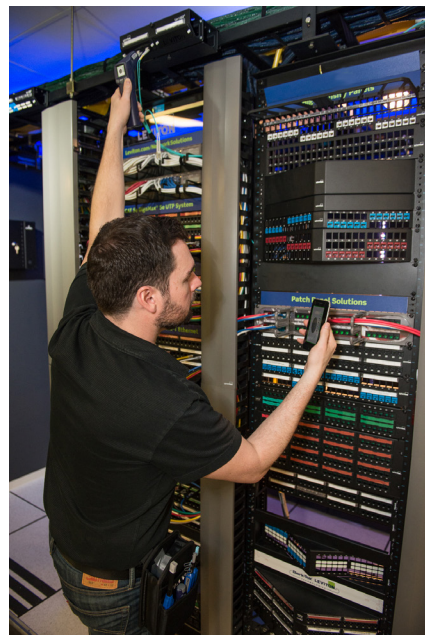
モバイルデバイスは作業者が効果的に仕事を行うために不可欠です。修理依頼の取り扱いからジョブチケットの管理までそしてテストレポートの送信からクラウドへの結果の保存まで、作業者は仕事を素早く上げるためにスマートフォン、タブレット、PC に依存します。作業者のモバイルデバイスをファイバー検査とテストワークフローの一部として活用することは非常に重要です。そのため、FiberChek は以下とシームレスに統合します。

- Android (アンドロイド向けの FiberChekMOBILE)
- iPhone および iPad (iOS 向け FiberChekMOBILE)
- Windows タブレット/PC/ラップトップ (FiberChekPRO)

作業者は端面品質の検査、光パワーの測定、ファイバーコネクターの業界標準準拠の証明をFiberChekに接続したモバイルデバイスから実施できます。

モバイルデバイスはまた、以下の目的にも利用できます：

- 結果のエクスポート
- モバイルデバイスからのコントロールと端面画像の確認
- 検査結果の管理と呼び出し
- 検査レポートの作成
- メールまたはクラウドストレージを介した検査結果およびレポートの共有
- テスト実施場所の GPS タグ付け
- フルキーボードまたは音声テキスト変換によるテスト情報の入力



FiberChek プローブ測定結果をスマートフォンで見る

仕様



パラメータ			
寸法(高さ x 幅 x 奥行き)		218 x 50 x 131mm (8.6 x 2.0 x 5.2 インチ)	
重量		272g (9.5 オンス)	
ディスプレイ		128 x 128 x 1.5 インチ OLEDタッチスクリーン	
コネクタ		USB 2.0 (Micro-B)	
電源		内蔵リチウムイオン電池、USB 電源	
動作時間		6 時間	
充電時間		2 時間 (最大 2A 電源時) 8 時間 (最大 500mA 電源時)	
視野範囲 (μm)	低倍率	水平方向: 740μm	垂直方向: 550μm
	高倍率	水平方向: 370μm	垂直方向: 275μm
ライブ画像		640 x 480	
電源		5V、2A、EU、英国、米国、およびオーストラリアで使用可能な壁面プラグ付属	
カメラセンサー		2560 x 1920、1/2.5 インチ CMOS、5 メガピクセル	
検出粒子サイズ		< 1μm	
内蔵 LCD 解像度 (ピクセル単位)		ライブ画像 128 x 120	
光源		青色 LED、寿命: 10 万時間以上	
照明技術		同軸	
認証		CE、EN/IEC 61326	
保管温度		-10°~+70°C (14°~158°F)	

仕様(続き)

動作温度	0°~+50°C (32°~122°F)
保管湿度	0~95% 結露なし
動作湿度	10~95% 結露なし
測定結果の保存	1000 測定値(最大)
保存オプション	JPG 画像、PNG 画像、HTML レポート、PDF レポート
保証	1 年

オーダー情報

説明	パーツ番号
キット内容:FiberChek WiFi プローブ、ケース、FBPT-U25M、チップケース、USB チャージャダプターとケーブル	FIT-FC-KIT1
キット内容:FiberChek WiFi プローブ、ケース、FBPT-LC、FBPT-SC、FBPT-U12M、FBPT-U25M、チップケース、USB チャージャダプターとケーブル	FIT-FC-KIT2
キット内容:FiberChek WiFi プローブ、ケース、FBPT-LC、FBPT-SC、FBPT-SC-APC、FBPT-U12M、FBPT-U25M、FBPT-U25MA、チップケース、USB チャージャダプターとケーブル	FIT-FC-KIT3
キット内容:FiberChek WiFi プローブ、ケース、FBPT-LC、FBPT-SC、FBPT-SC-APC、FBPT-U12M、FBPT-U25M、FBPT-U25MA、チップケース、USB チャージャダプターとケーブル、MP-60A USB OPM、USB 延長ケーブル、FITP-UPP12、FITP-UPP25	FIT-FC-KIT7
マイクロ USB オスが A タイプ USB オスコイルケーブルにロッキング	FBPP-DPAC7
マイクロ USB オスが A タイプ USB メスコイルケーブルにロッキング(OTG)	FBPP-DPAC8
FiberChek ホルスター	FCPP-CHP2

ファイバー検査の詳細は、www.viavisolutions.jp/inspect をご覧ください。

VIAVI ケアサポートプラン

オプションの VIAVI ケアサポートプランで、最長 5 年間、生産性を向上させましょう。

- オンデマンドトレーニング、優先的なテクニカルアプリケーションサポート、迅速なサービスにより、時間を最大限に活用できます。
- 予測可能な低コストで最高のパフォーマンスが得られるように機器を保守します。

プランをご利用いただけるかどうかは、製品と地域により異なります。すべてのプランがすべての製品またはすべての地域でご利用いただけるわけではありません。お住まいの地域でこの製品に利用いただける VIAVI ケアサポートプランのオプションについては、地元の販売代理店にお問い合わせいただくか、次の URL をご覧ください：viavisolutions.jp/viavicareplan

特徴

* 5 年プランのみ

プラン	目的	技術アシスト	工場修理	優先サービス	自己ベースでのトレーニング	バッテリーとバッグの 5 年保証	工場出荷時の校正	アクセサリの保証	緊急貸し出しサービス
 BronzeCare	作業者の効率	プレミアム	✓	✓	✓				
 SilverCare	保守と測定精度	プレミアム	✓	✓	✓	✓*	✓		
 MaxCare	高可用性	プレミアム	✓	✓	✓	✓*	✓	✓	✓



〒163-1107
東京都新宿区西新宿6-22-1
新宿スクエアタワー7F

電話: 03-5339-6886
FAX: 03-5339-6889
Email: support.japan@viavisolutions.com

© 2022 VIAVI Solutions Inc.
この文書に記載されている製品仕様および内容は
予告なく変更されることがあります
fcprobe-microscope-ds-fit-nse-ja
30179761 003 0422