

VIAVI

Field View QAM

Ein einfaches Werkzeug für die Fehlerbehebung durch einen einzelnen Techniker, um schwer zu lokalisierende Störungen in Rückleitungsweg zu finden und zu reparieren

Die Software der nächsten VIAVI Solutions Digital Services Analysis Meter (DSAM)-Generation bietet eine Vielzahl von neuen Funktionen für den bereits äußerst vielseitigen DSAM^{XT}-Produktfamilie. DSAM Field View QAM macht die Problembehandlung bei Modemproblemen zu einer Ein-Mann-Aufgabe. Reduziert den Zeit- und Personalaufwand für die Auffindung und Behebung von Problemen bei gleichzeitiger Verbesserung und Optimierung des Außendienstbetriebs.

Schützt Erträge durch Verringerung des Risikos von Kundenabwanderung aufgrund wiederholter Fehlersuche oder Reparatur. Erhöht die Teilnehmerzufriedenheit durch proaktive Behebung der dringendsten linearen Beeinträchtigungen. Die meisten Manager und Vorgesetzten können über ihr Cable Modem Termination System (CMTS) den Systemzustand von Knoten abrufen. Das Wissen über die Auswirkung von Störungen auf Teilnehmerdienste ermöglicht ihnen, anhand dieser Berichte die gravierendsten Beeinträchtigungen, die Kabelmodem-MACs und die Anschriften der Teilnehmer zu identifizieren. Anschließend können Sie Techniker aussenden, um die wichtigsten Probleme mit Field View QAMTM proaktiv zu identifizieren und zu beheben, bevor Beschwerden eintreffen. Dies verbessert sowohl den allgemeinen Systemzustand der Knoten als auch die Teilnehmerzufriedenheit.

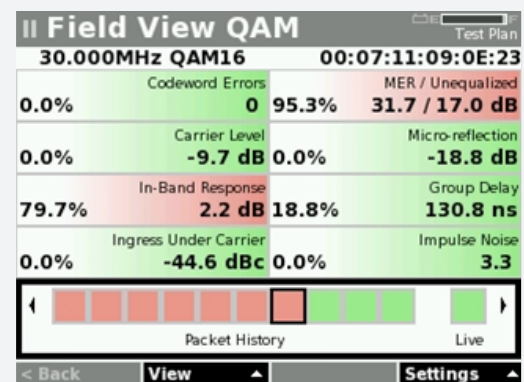
Zeigen Sie Beeinträchtigungen im Upstream-Bereich an, die mit Spektrumanalysatoren und Sweep-Werkzeugen nicht gesehen werden können. Die Beobachtung eines sauberen Spektrums mit traditionellen Spektralanalyse-Werkzeugen kann auf einen makellosen Rückkanal hinweisen; doch von CMTS und anderen Reporting-Tools wird ein eingeschränkter allgemeiner Systemzustand der Knoten angegeben, sogar nachdem Teams von Technikern Woche für Woche an der Behebung von Rauschproblemen am Knoten gearbeitet haben. Mit Field View QAM können Techniker Mikroreflexionen, In-Band-Frequenzgang und Gruppenlaufzeitprobleme rasch identifizieren. Ausgestattet mit DSAM, in Verbindung mit der MACTrakTM-Technologie in PathTrak, können Techniker den Gesamtzustand der Rückleitungsträger leicht überprüfen.

Hauptvorteile

- Schützt Erträge durch Verringerung der Gefahr von Kundenabwanderung aufgrund wiederholter Fehlersuche oder Reparaturen und steigert die Kundenzufriedenheit durch proaktive Behebung der Hauptprobleme linearer Beeinträchtigung
- Ermöglicht die Anzeige von Dienstbeeinträchtigungen im Upstream-Bereich, die von der Spektralanalyse nicht erfasst werden
- Ermöglicht die Fehlerbehebung durch eine einzige Person sowohl für Heim- als auch für HFC-Dienstprobleme
- Senkt Betriebskosten durch Verringerung wiederholter Kundendienstbesuche

Anwendungen

- Schnelle Trennung von Störungen am Kundenstandort von HFC
- Fehlerbehebung von Live-Modems (In-Band und In-Service)
- Erkennung von Codewort-Fehlern und Extrahierung von MAC-Adressen
- Identifizieren Sie Mikroreflexionen, In-Band-Frequenzgang und Gruppenlaufzeitprobleme



Field View QAM auf DSAM^{XT}

Die Problembehandlung von Kabelmodem-Problemen durch einen einzelnen Techniker bestätigt in Echtzeit, dass dienstbeeinträchtigende Störungen behoben wurden. Ein DSAM^{XT} mit Field View QAM kann den Außendiensttechnikern die Störungsanzeige über das PathTrak MACTrack Impairment Dashboard automatisch und unabhängig bereitstellen. Eine vereinfachte Störungsanzeige-Armaturen Brett mit wichtigen Messwerten, die in Grün und Rot angezeigt werden, bietet eine schnelle Entscheidungshilfe für Techniker, um zu kontrollieren, ob Probleme, die Codewort-Fehler wie Mikroreflexionen und Impulsrauschen verursachen, behoben wurden.

Vereinfachte Problembehandlung von live-geschalteten Modems (In-Band- und In-Service) mit Codewort-Fehlererkennung und Extrahierung von MAC-Adressen. Filterung von bestimmten MAC-Adressen (CPE, CM, oder nur DSAM) ermöglicht MACTrak die Identifizierung und Demodulation bestimmter Pakete. Daten, z. B. Modulationsfehlerrate (MER), Mikroreflexion, In-Band-Frequenzgang und Gruppenlaufzeit werden in Echtzeit zurück zum DSAM-Gerät übertragen. Pakete werden außerdem auf dem DSAM^{XT} in einem Zeit-Diagramm in Farbe angezeigt, während sie vom MACTrak demoduliert werden — Grün bedeutet, dass ein Paket sauber und nicht beeinträchtigt ist, Rot gibt ein Paket mit Beeinträchtigungen an. Mit Field View QAM können Techniker schnell beschädigte Kabel, schadhafte und korrodierte Steckverbinder und wasserbeschädigte Komponenten auffinden, die gemeinsam Ursachen der linearen Beeinträchtigungen sind. Setzen Sie das Potenzial von MACTrak für Außendienstarbeiten ein und finden Sie umgehend die Ursachen der linearen Beeinträchtigungen.

Eliminieren Sie die Notwendigkeit zur Mitführung eines Laptops für Außendienstarbeiten. Techniker müssen in Hubsteigern, Hinterhöfen, unzugänglichen Standorten, Kellern und Kriechzwischenräumen arbeiten, um Zugang zu Verstärkern, Splittern und anderen Komponenten des HFC-Netzwerks zu erhalten. Es ist schwierig und unpraktisch, sowohl ein DSAM-Gerät als auch einen Laptop mitzuführen, um die Probleme zu diagnostizieren, aufzufinden und zu beheben und anschließend zu kontrollieren, ob sie behoben wurden. Aktuelle Lösungen erfordern in der Regel, dass Techniker zu ihrem Fahrzeug zurückkehren, um die WebView Störungsanzeige zu betrachten. Die Bereitstellung dieser Anzeige auf dem DSAM bringt eine erhebliche Zeitersparnis.

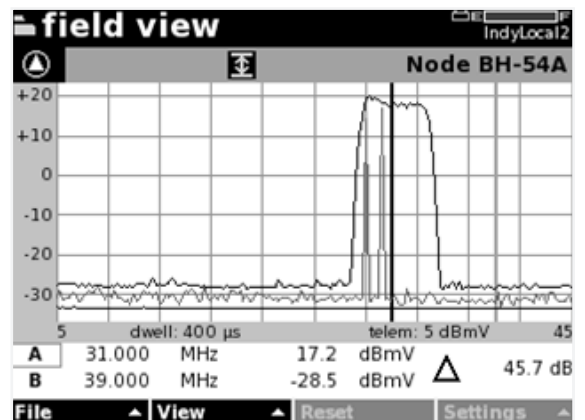
Field View QAM ist vollständig interoperabel mit dem PathTrak Return Path Monitoring System mit RPM3000 oder HCU200, das auf der bahnbrechenden MACTrak-Technologie von VIAVI basiert.

Verringern Sie die durchschnittliche Reparaturdauer (MTTR) und steigern Sie die Teilnehmerzufriedenheit (QoE) durch die vollständige Nutzung Ihrer Investitionen in DSAM und PathTrak RPM3000/HCU-200 mit MACTrak!

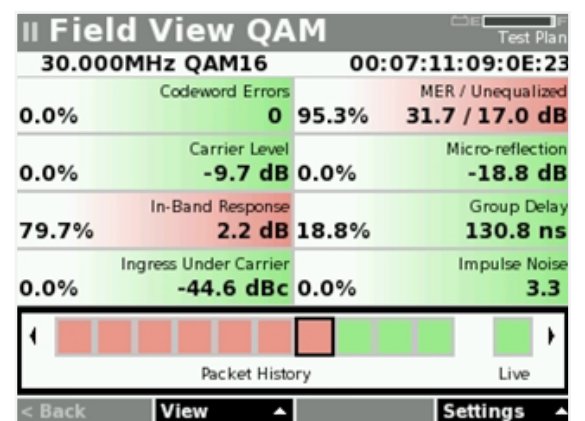


Kontakt **+1 844 GO VIAVI**
(+1 844 468 4284)
+49 7121 86 2222

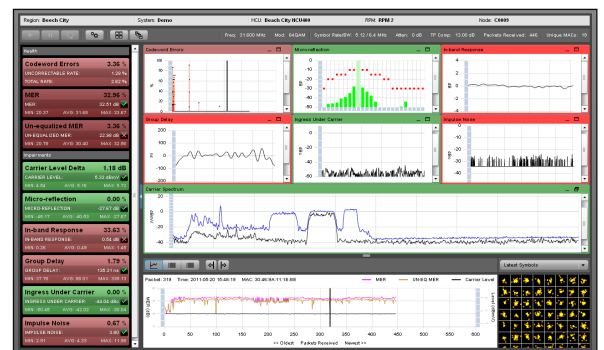
Sie finden das nächstgelegene VIAVI-Vertriebsbüro auf viavisolutions.com/contacts



Störungen, die mit Spektralanalyse nicht sichtbar sind



Die gleichen Beeinträchtigungen, die mit Field View QAM angezeigt werden



PathTrak Dashboard in WebView™

© 2020 VIAVI Solutions, Inc. Die in diesem Dokument enthaltenen Produktspezifikationen und Produktbeschreibungen können ohne vorherige Ankündigung geändert werden. fvqam-br-cab-tm-de
30173152 900 0611