

Brochure

VIAVI

OSA 的 WDM-Expert 软件

更优的灵活性和功能性

WDM-Expert 软件是一个分析软件包, 可与通过适用于 MTS-6000A 和 -8000 平台的 VIAVI Solutions® OSA-110/500 光谱分析仪 (OSA) 获取的数据结合使用。for MTS-6000A and -8000 platforms.

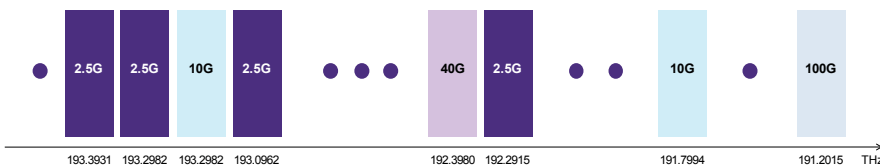
处理 DWDM 光纤网络的网络设备制造商和服务提供商正在寻找简单、快速的方法来测量功率、波长和光信噪比 (OSNR), 以评估每个通道的信号质量并预测误码率 (BER)。VIAVI OSA 能够满足这种需求。

DWDM 网络带来了灵活性

DWDM 网络通常支持多达 96 个信道, 每个信道的间隔为 50 GHz (由行业标准 ITU G.694 定义)。任何 2.5/10/40/100G 的光数据都可以在任一 50 GHz 信道中传输, 使运营商能够根据其网络需要混用和匹配数据速率和信道。

主要优势

- 自动识别数据速率, 可提高信道评估速度
- 针对 100G 和更高速相干信号的 Pol-Mux 信号识别和 OSNR 测量
- 快速、完整的 WDM 频谱扫描
- 可自定义显示的结果, 提高了灵活性
- 用户定义的内容结果表模板, 提高了工作效率

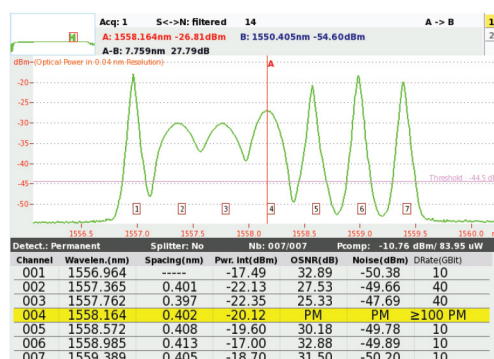
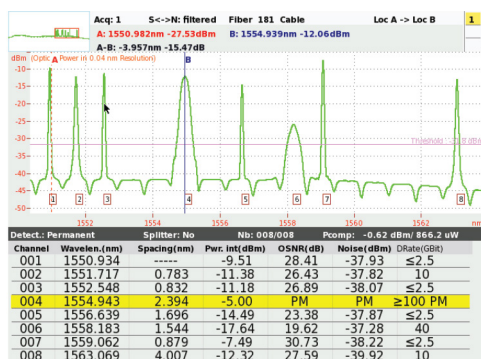


WDM-Expert 指示包括每个 WDM 信道的 Pol-Mux 调制信息在内的数据速率

除了有关每个信道的波长、功率和噪声的传统信息外，WDM-Expert 软件还能指示每个信道的传输数据速率，并指示存在 40/100G 或更高速率偏振复用 (Pol-Mux) 信号。这个实时功能对 VIAVI OSA 扫描的测量时间没有影响。

WDM-Expert 软件可节省时间：

- OSA 用户现在可以立即将 OSNR 结果与数据速率关联起来，而无需查看一堆网络规划
- OSA 用户现在可以快速识别相干系统的 Pol-Mux 信号



通过显示用户定义的结果，WDM-Expert 提高了灵活性和工作效率

传统的 OSA 仅在结果页面中显示有限的信息。对于需要更精确的频谱分析数据的专家来说，这通常是不够的。WDM-Expert 软件允许用户通过添加、编辑或删除参数来完全自定义结果表。

WDM-Expert 软件提供了相当大的灵活性并提高了工作效率，从而使用户能够：

- 从含有 50 多个结果显示参数的列表中选择与其特定应用匹配的参数
- 除了 5 个预设的表之外，还可以创建和保存最多 4 个自定义的结果表模板

Display	
Grid	ITU DWDM
Alarms	None
Zoom Mode	Auto
Unit	nm
Table Content	Extended

Standard	Statistics	Pass/Fail	CWDM
Extended	User Def 1	User Def 2	User Def 3
User Def 4			

Current Table	Value
Sequence Number	<input type="checkbox"/> Available
Channel ID	<input checked="" type="checkbox"/> Actual
Center [THz/nm]	Remove from Tab.
Offs./Spac. [THz/nm]	
Power Integr.	
OSNR	Move Item up
Noise	Move Item down

订购信息

可以将 WDM-Expert 软件选项 #2293/94.01 添加到 OSA-110X 或 OSA-500X。



北京
上海
上海

深圳
网站:

电话: +8610 6539 1166
电话: +8621 6859 5260
电话: +8621 2028 3588
(仅限 TeraVM及TM-500产品查询)
电话: +86 755 8869 6800
www.viavisolutions.cn

© 2021 VIAVI Solutions Inc.
本文档中的产品规格和描述如有更改，恕不另行通知。
wdm-expertsw-br-fop-nse-zh-cn
30190932 001 0417