

データシート

VIAMI

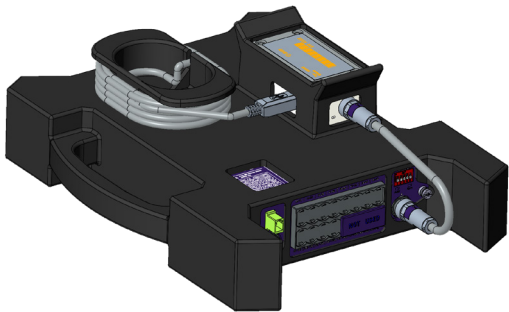
大容量 MPO ベースの外部スイッチ

ファイバー数の多いケーブルに対する大容量の自動バルクファイバーテストを可能にします

大容量の外部スイッチのポートフォリオは、ファイバー芯数の多いケーブルや、PON や DAA/DWDM ネットワークなどの多くの FTTP サービスポイント向けに最適化されています。

汎用性を高めるために、48、96、144、または 192 ポートを提供しています。

データセンターのファイバー芯数の多いケーブルの受入テスト（OTDR または双方向 OTDR）は、テスト全体のワークフローを高速化するために、自動一括シーケンスで実行できます。ネットワーク事業者は、完全にコスト効率の高いソリューションを使用して、ローカル局などの単一ポイントからリモートで多数のファイバーを迅速にテストできます。



接続キット付き大容量外部スイッチ



ファイバー、ワイヤレス、トランスポートアプリケーションの設置およびメンテナンスに使用するように設計された、3つのスロットを備えた OneAdvisor 800 モジュール式テストプラットフォーム



MTS-4000 V2 光ファイバーネットワークテスト用の 2 スロットハンドヘルド型モジュール式プラットフォーム

利点

- 時間の節約：
 - OTDR テストを一括シーケンス（最大 192）で自動的に実行し、アイドル時間をなくします。
 - ファイルの結果、ファイバーおよびケーブルのレポートを自動的に生成およびアーカイブします
- 確実な測定：
 - 1 回の「START」ですべてのテストのニーズに答えます。シンプレックスまたは多芯ファイバーネットワーク上の OTDR または双方向 OTDR
 - 手動プロセスと複雑さを軽減して、MPO ネイティブネットワークの信頼性の高いテストを保証します。

特徴

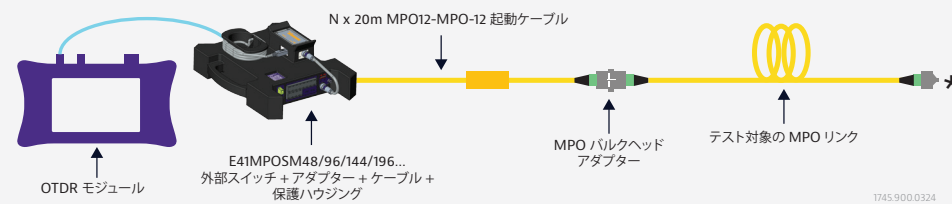
- 48~192 ポートの接続キットを備えた大容量外部スイッチ
- プラットフォームにより便利に電力供給されるフィールドソリューション
- Cable-SLM ソフトウェアにより最大 192 ポートの自動切り替えが可能な効率的なワークフロー
- OTDR A、B、C、QUAD 4100 シリーズのモジュール、および Cable-SLM および TrueBIDIR ソフトウェアオプションと互換性があります。
- MTS-4000V2 および OneAdvisor 800 への USB 経由の外部接続

アプリケーション

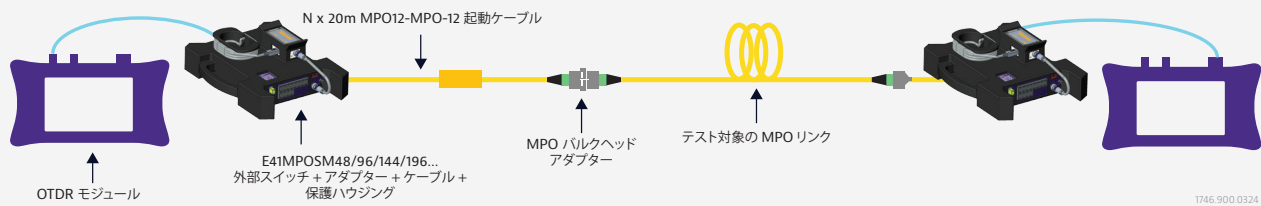
- ネットワーク構築 – ファイバー芯数の多いケーブルの認証：
 - データセンター相互接続（キャンパス、メトロ）
 - FTTH/アクセス：ポイントツーマルチポイント
 - ネイティブ MPO ファイバーリンク

大容量外部スイッチによりネイティブマルチファイバー MPO/MTP リンクの認証が可能

OTDR テスト

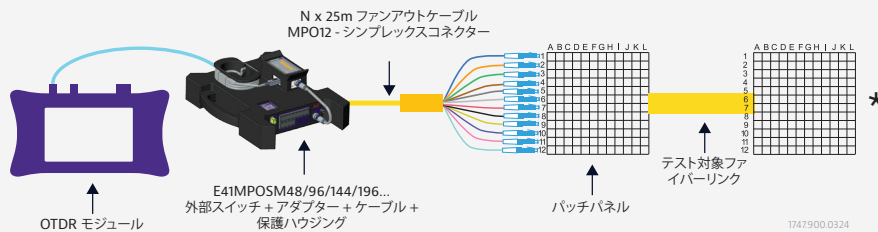


TrueBIDIR SW オプションを備えた双方向 OTDR テスト

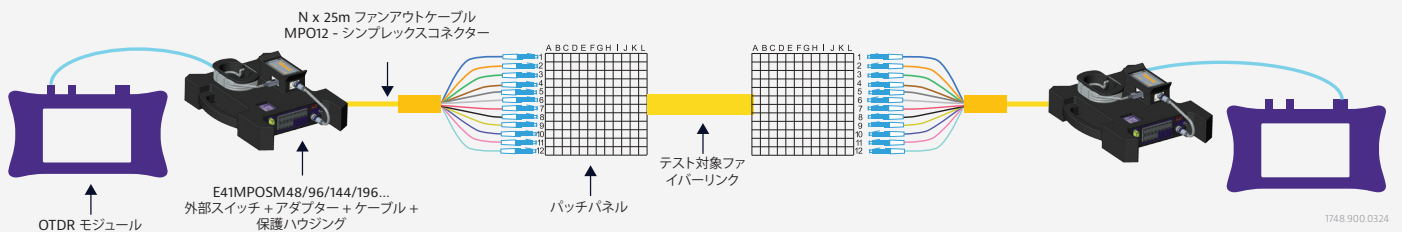


ファンアウト/ブレイクアウトケーブル付き大容量外部スイッチ – 単芯ファイバーの一括認証

OTDR テスト



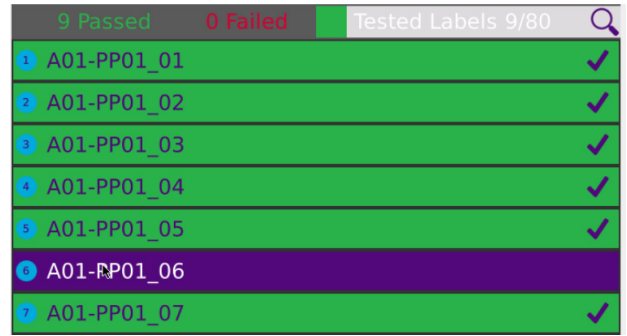
TrueBIDIR SW オプションを使用した双方向 OTDR テスト



* 受信ケーブルを遠端に取り付けて、最後のコネクタを特性評価できます。

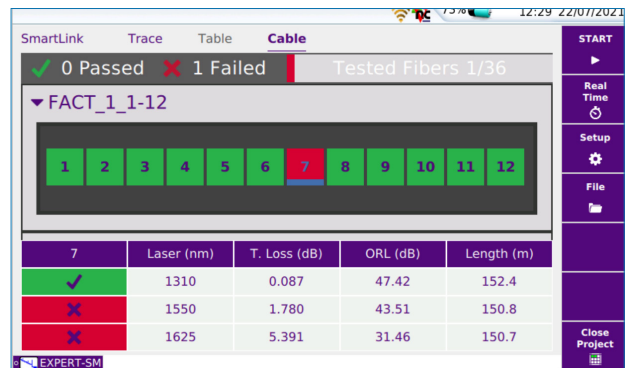
1回の自動シーケンスで最大 192 本のファイバーを一括認証

- 自動スイッチシーケンスは Cable-SLM アプリケーションで管理されます。その直観的なインターフェイスは、テスト対象の各ファイバー/コネクタの可否ステータスとともに、ファイバー数の多いプロジェクトの概要を提供します（エキスパート OTDR または FiberComplete PRO アプリケーション内の専用ケーブルビュー）。

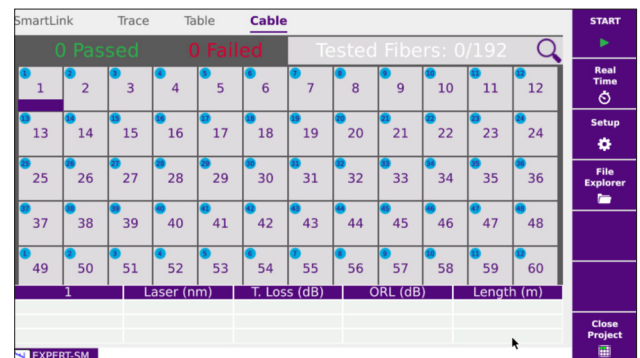


ケーブルビュー：ラベルオプションのあるプロジェクト

- 「すべてのファイバーをテストする」機能は、完全に自動化されたテストシーケンスを開始し、12 芯 MPO コネクタの個々のファイバーの視覚的な判定を提供します。

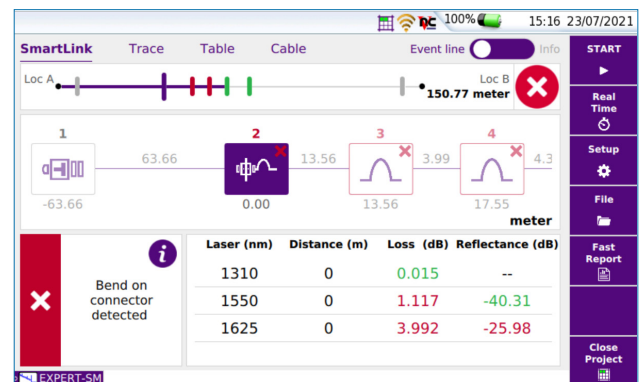


- Cable-SLM プロジェクト管理で必要な任意のファイバー番号から始まるスイッチシーケンスで最大 192 のグループを管理します。



ケーブルビュー：ラベルオプションなしのプロジェクト

- 特定のファイバーをトラブルシューティングし、障害を正確に診断できます。



仕様 (25°C 時の代表値)

一般仕様	
寸法	奥行き：292mm 高さ：80mm 長さ：230mm 重量：1.5kg
動作時温度	-20°C～+60°C
保管温度	-20°C～+60°C
インターフェイス	RS485
電源	USB ポートケーブル (スイッチ接続キットに付属) を介してメインフレーム装置から電力供給)
光仕様	
ポート数	48、96、144、192 ポート + 1つの共通ポート
動作波長範囲	1270nm～1670nm
48 ポートの挿入損失 (コネクタを除く)	1600nm～1670nm で 1.2dB 未満 1528nm～1600nm で 1.6dB 未満
96、144、192 ポートの挿入損失 (コネクタを除く)	1600nm～1670nm で 1.8dB 未満 1528nm～1600nm で 2.6dB 未満
コネクタを含む反射損失	>50dB
コネクタタイプ	共通ポート：LC/APC 出力ポート：MPO 12 APC (ピン付き)

以下にリストされているパーツ番号には、保護キャリングキットに取り付けられた外部スイッチ 1 個、LC/APC から SC/APC への 3m のジャンパー 1 本、USB 1 本と RS485 ケーブル 1 本を含む RS485 から USB アダプターが含まれており、すべてキャリングケースに入っています。

説明	パーツ番号
接続キット付きの大容量外部スイッチ - 48 ポート	E41MPO48SM
接続キット付きの大容量外部スイッチ - 96 ポート	E41MPO96SM
接続キット付きの大容量外部スイッチ - 144 ポート	E41MPO144SM
接続キット付きの大容量外部スイッチ - 192 ポート	E41MPO192SM

アクセサリ

説明	パーツ番号
1 x 20m SM MPO ピンなしから MPO ピン付きへの起動ケーブル	ELCSM25A-MPOF-MPOM
1 x 25m SM MPO ピンなしから MPO ピンなしへの起動ケーブル	ELCSM25A-MPOF-MPOF
1 x 25m SM ファンアウト起動ケーブル (MPO ピンなしから SC/PC へ)	ELCSM25-MPO-SC
1 x 25m SM ファンアウト起動ケーブル (MPO ピンなしから SC/APC へ)	ELCSM25-MPO-SCA
1 x 25m SM ファンアウト起動ケーブル (MPO ピンなしから LC/APC へ)	ELCSM25-MPO-LCA
1 x 25m SM ファンアウト起動ケーブル (MPO ピンなしから LC/PC へ)	ELCSM25-MPO-LC
MTP/MPO コネクター用 IBC クリーニングツール	ECLIKCLEANERMPO

ソフトウェアオプション

説明	パーツ番号
新しいプラットフォーム用ケーブル管理ソフトウェアオプション 自動スイッチシーケンスを設定可能	ECABLESLM
インストール済みプラットフォーム用ケーブル管理ソフトウェアオプション 自動スイッチシーケンスを設定可能	ECABLESLM-UPG