

VIAVI

Módulo de chaveamento integrado compacto baseado em MPO

Solução de chaveamento integrado tudo-em-um que automatiza testes OTDR unidirecionais/bidirecionais e IL/ORL bidirecionais, bem como OTDR FiberComplete PRO

Perfeitamente adequado para redes baseadas em MPO e cabos de alta contagem de fibras, o chaveamento integrado permite uma sequência de teste automatizada de até 12 fibras.

Caracterizar fibras individuais dentro de cabos de alta contagem de fibras. Realize as próximas inspeções da porta do painel de conexão enquanto a sequência de teste OTDR automatizada está em andamento. Teste mais fibras dentro do mesmo período.

Certificar novas instalações de acordo com os padrões do mercado. Elimine as complexidades de usar cabos de fanout/break-out para certificações de redes nativas MPO/MTP.

Troubleshooting pressionando apenas um botão. Acelere a localização da falha da fibra com localização precisa de problemas como curvas severas, emendas de alta perda e conexões sujas ou ruins.



Módulo de chaveamento baseado em MPO multifibra - 12 portas



MTS-4000 V2 Plataforma modular portátil de dois slots para teste de redes de fibra



Plataforma de teste modular OneAdvisor 800, projetada com três slots para uso na instalação e manutenção de aplicações de fibra, wireless e de transporte

Benefícios

- Simplifique seu processo de teste para toda caracterização, certificação ou troubleshooting de rede MPO/MTP nativa
- Acelere o fluxo de trabalho de testes de cabos de alta contagem de fibras e transforme tempo em dinheiro
- Meça com confiança com processos manuais e complexidade reduzidos

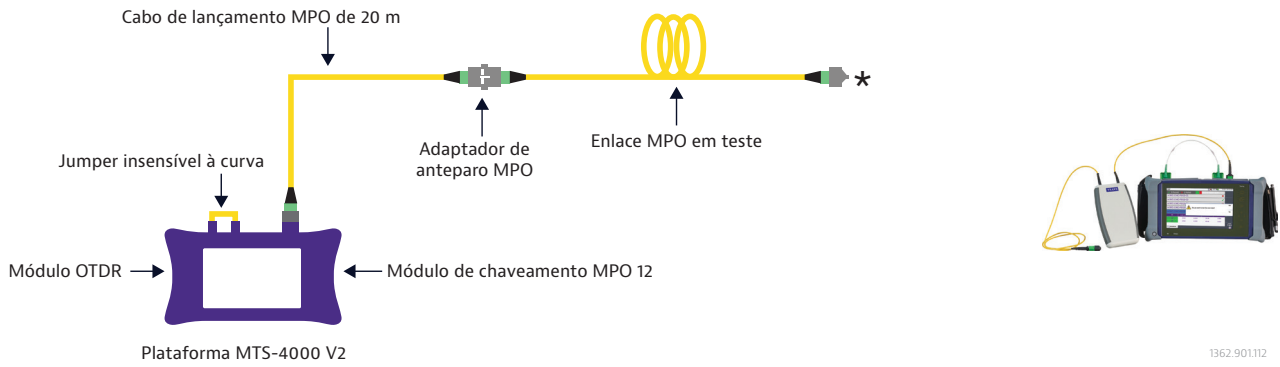
Recursos

- Solução tudo-em-um, módulo integrado convenientemente alimentado pela plataforma
- Substitui patchcords de fan-out multifibra onde há enlacs MPO nativos instalados
- Fluxo de trabalho eficiente com chaveamento automatizado em 12 portas por meio do software Cable-SLM
- Compatível com os módulos OTDR série 4100 A, B, C, QUAD e com módulos bidirecionais IL, ORL e OTDR FiberComplete, bem como com a opção TrueBIDIR SW

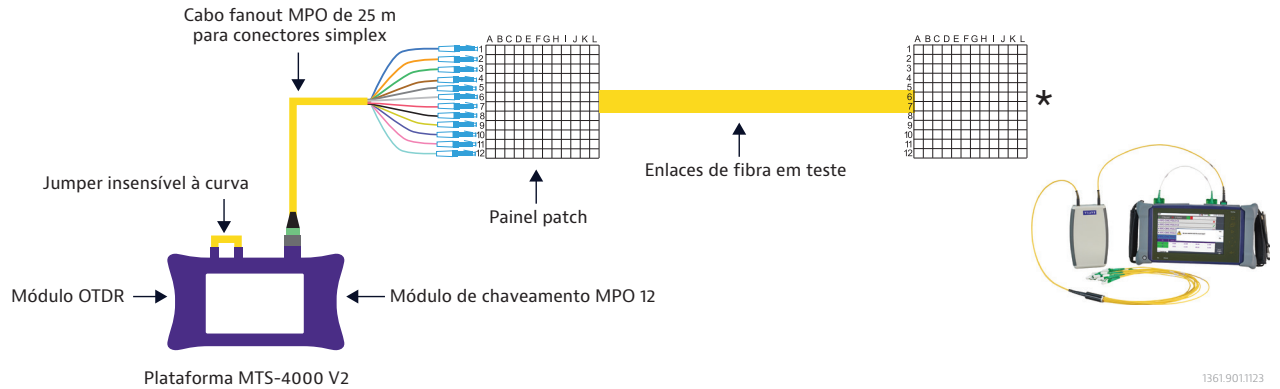
Aplicações

- Data center (cabearamento estruturado, campus, interconexão)
- FTTH (indexação de fibra)/redes de acesso
- Fronthaul móvel (FTTA/C-RAN)

- Chaveamento baseado em MPO integrado para certificar enlaces MPO/MTP multifibra nativos

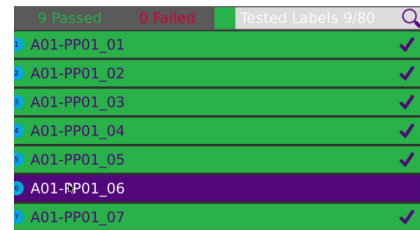


- Um módulo de chaveamento baseado em MPO integrado com cabo de fanout/breakout para certificação em massa de fibras simplex

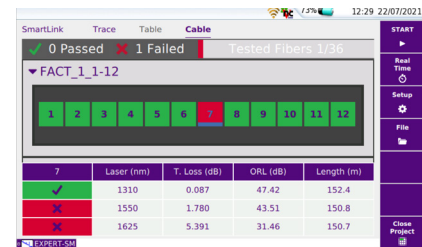


* O cabo de recepção pode ser instalado na extremidade para caracterizar o último conector.

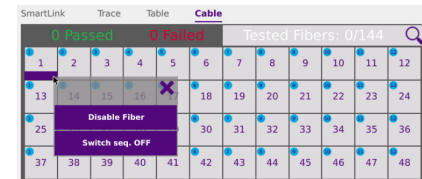
- A sequência de chaveamento automatizado é gerenciada com o aplicativo Cable-SLM. Sua interface intuitiva fornece uma visão geral de um projeto de alta contagem de fibras com status passa/falha de cada fibra/conector testado



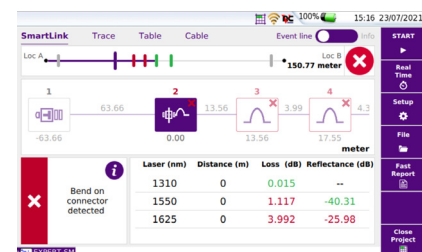
- Uma função "Testar todas as fibras" inicia uma sequência de teste totalmente automatizada e entrega um veredito visual de cada fibra individual de um conector MPO de 12 fibras



- Certificar fibras simplex em massa dentro de cabos de alta contagem de fibras, gerenciar grupos de 12 fibras com uma sequência de chaveamento começando com qualquer número de fibra necessário com o gerenciamento de projeto de "fibra simplex" Cable-SLM



- Possibilidade de executar o troubleshooting de uma fibra específica e obter um diagnóstico preciso da falha



Especificações (típico a 25 °C)

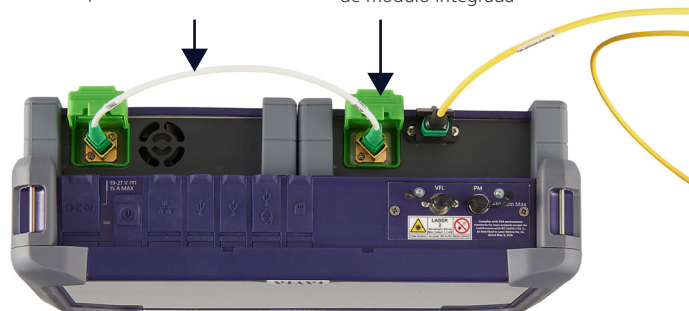
Óptico	
Número de portas	12 portas
Range do comprimento de onda	1270 nm a 1650 nm
Perda de inserção ^{1,2}	1,2 dB típico
Perda de retorno com conector	55 dB
Porta de entrada	SC/APC
Porta de saída	MPO 12 APC (com pino)
Geral	
Dimensões (a x l x p)	128 x 134 x 40 mm (5 x 5,28 x 1,58 polegadas)
Peso	450 g (1 lb)
Temperatura de operação	-10 a +50 °C (14 a 122 °F)
Temperatura de armazenamento	-20 a +60°C (-4 a 140°F)
Fontes de alimentação	automaticamente alimentado pela plataforma

¹Medido em 1310, 1550 e 1625 nm

²2,5 dB no máximo

Jumper insensível de 30 cm para conectar o módulo de chaveamento com o OTDR 4100 dos módulos FiberComplete

E41MPO12SM: comutação de módulo integrada



vista frontal

vista frontal

vista posterior

Melhor uso (não incluído) com: mãos livres com "neck strap" que permite operar sem as mãos para conexão permanente do cabo de lançamento de fibra: E40GLOVE2

Informações de pedidos

Part Number	Descrição
Kit e módulo de chave óptica MPO	
E41MPO12SM	Módulo de chave óptica MPO 12 Inclui: • 1 jumper insensível à curva SC/APC de 30 cm para SC/APC • 1 jumper insensível à curva SC/APC de 30 cm para SC/PC
MPO12MODKIT-SM	Kit de módulo de chave óptica MPO 12 com 2 cabos de teste MPO de 25 m Inclui: • 1x E41MPO12SM • 2X 25 m SM lança e recebe cabos MPO para MPO (sem pino) • 2 adaptadores de divisória MTP/MPO com chave oposta
MPO12MODKIT2-SM	Kit de módulo de chave óptica MPO 12 com 1 cabo de teste fanout de 25 m. Inclui: - 1x E41MPO12SM - 1 cabo de teste SM de 25 m MPO para SC/APC
Opções de software	
ECABLESLM	Opção de software de gerenciamento de cabos para novas plataformas. Permite a configuração de uma sequência de chaveamento automático.
ECABLESLM-UPG	Opção de software de gerenciamento de cabos para plataformas instaladas. Permite a configuração de uma sequência de chaveamento automático.
Acessórios	
ELCSM25A-MPOF-MPOM	1 cabo de lançamento MPO SM de 25 m sem pino para MPO com pino
ELCSM25A-MPOF-MPOF	1 cabo MPO SM de 25 m sem pino para MPO com pino
ELCSM25-MPO-SC	1 cabo de lançamento fanout SM de 25 m MPO sem pino com SC/PC
ELCSM25-MPO-SCA	1 cabo de lançamento fanout SM de 25 m MPO sem pino com SC/APC
ELCSM25-MPO-LCA	1 cabo de lançamento fanout SM de 25 m MPO sem pino com LC/APC
ELCSM25-MPO-LC	1 cabo de lançamento fanout SM de 25 m MPO sem pino com LC/PC
ECLIKCLEANERMPO	Ferramenta de limpeza IBC para conectores MTP/MPO
EMPOTERMA-F	Terminal reflexivo sem pino SM MPO (para referência ORL com módulos bidirecionais FiberComplete)
EMPOTERMA-M	Terminal reflexivo com pino SM MPO (para referência ORL com módulos bidirecionais FiberComplete)
EFJ30SCAPC	1 jumper insensível à curva SC/APC de 30 cm para SC/APC
EFJ30SCUPCAPC	1 jumper insensível à curva SC/APC de 30 cm para SC/UPC