

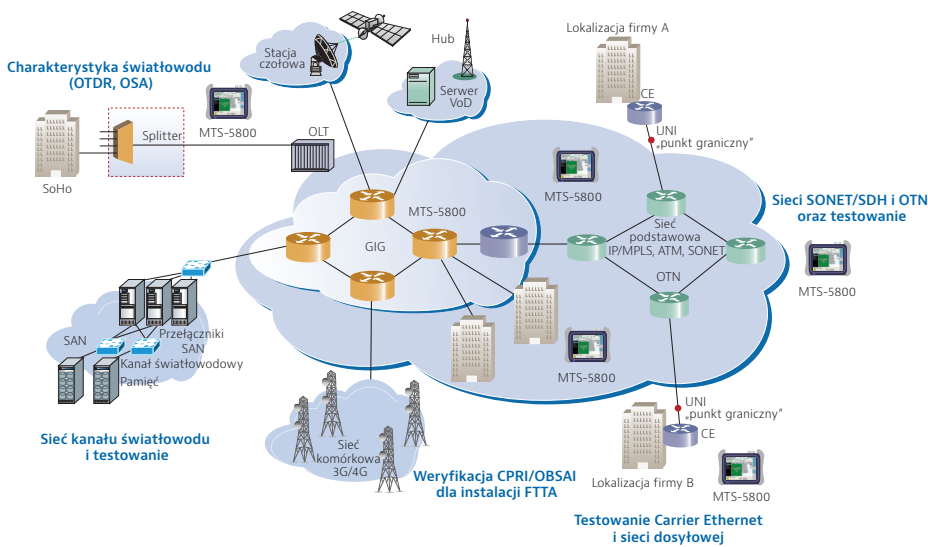


MTS-5800

Uniwersalny przenośny tester sieci światłowodowych

Przenośny tester sieci MTS-5800 jest narzędziem potrzebnym technikom sieciowym, którzy instalują, konfigurują oraz konserwują sieci. Obsługuje on starsze, jak również nowsze rozwiązania technologiczne obejmujące różne aplikacje sieciowe, takie jak sieci metropolitarne i szkieletowe, mobilne typu backhaul oraz instalacje usług biznesowych.

Najmniejsze w branży przenośne urządzenie umożliwia kompleksowe pomiary w czasie cyklu życia usługi, w tym charakterystykę światłowodu, aktywację usług, poszukiwanie usterek oraz konserwację. Zaawansowane opcje testowania Ethernet, takie jak TrueSpeed per RFC 6349, J-Profiler™, przechwytywanie/kodowanie Wireshark oraz zautomatyzowana opcja J-Mentor pomagają technikom w terenie szybciej i precyzyjniej niż kiedykolwiek wcześniej testować sieci.



Ilustracja 1. MTS-5800 w sieci Ethernet operatora

Główne korzyści

- Uproszczenie wielotechnologicznego testowania przy użyciu uniwersalnego przenośnego urządzenia dual-10 G
- Zoptymalizowane rozwiązanie do zastosowań terenowych z ekranem wielodotykowym, przepływowymi pracami inicjowanymi przez skrypty oraz czytelnymi rezultatami
- Wsparcie dla efektywnych, najlepszych praktyk z powtarzalnymi metodami i procedurami
- Przyspieszenie pomiaru charakterystyki światłowodu, aktywacji usługi Ethernet oraz wykonywania testów w zakresie poszukiwania usterek

Najważniejsze funkcje

- W pełni wyposażony tester TDM/PDH z obsługą dual 10 G Ethernet, SONET, SDH, Fibre Channel i OTN
- Zautomatyzowane, rozszerzone testowanie RFC 2544 i SAMComplete zgodnie z ITU-T Y.1564
- Zintegrowane testowanie pakietowe zgodne z pomiarami przepustowości MEF 34 i RFC 6349 TrueSpeed™ TCP
- Wersje z jednym portem i dwoma portami
- Zgodność z modułami Viavi serii 4100 OTDR i COSA z funkcją Smart Link Mapper™, mikroskopami światłowodowymi i miernikami mocy optycznej

Zastosowania

- Charakterystyka, weryfikacja i poszukiwanie usterek dla sieci komórkowych i dosyłowych
- Wspólne testowanie i poszukiwanie usterek dla sieci Ethernet/IP przy 10 Mb/s do interfejsów 10 G
- Charakterystyka i poszukiwanie usterek łącza światłowodowego
- Instalacja i konserwacja sieci OTN oraz starszych sieci SONET/SDH i TDM/PDH
- Pomiary zdalnej głowicy radiowej (RRH) bezprzewodowych stacji bazowych

Uniwersalne urządzenie przenośne

MTS-5800 jest najmniejszym dostępnym na rynku urządzeniem przenośnym dual 10 G do testowania sieci Ethernet, SONET, SDH, OTN, Fibre Channel i CPRI/OBSAI:

- Dobra dostępność wszystkich interfejsów testowych
- Kompaktowa budowa ułatwia transport: 17,8 x 24,1 x 7,62 cm
- Duży 7-calowy ekran wielodotkowy
- Interfejs typu tablet zapewnia łatwą nawigację po danych testowych oraz zaawansowanych sekwencjach pracy
- Zintegrowane interfejsy komunikacji Wi-Fi i Bluetooth ułatwiają podłączanie zestawów testowych i przysyłanie rezultatów

Zgodność z narzędziami pomiarowymi Viavi Solutions Fiber Test Tools

Technicy sieci metropolitalnych, mobilnych i usług biznesowych mogą teraz przetestować praktycznie każdy interfejs sieci oraz przeprowadzić pomiary instalacji światłowodowej przy użyciu jednego niezwykle kompaktowego urządzenia. Tester MTS-5800 jest zgodny z następującymi urządzeniami:

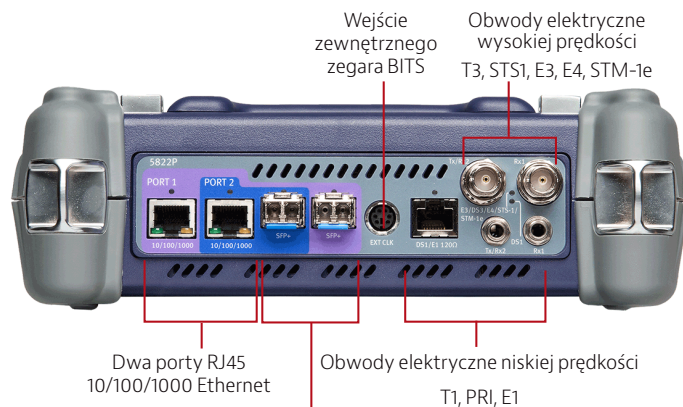
- Mikroskop optyczny P5000i do testowania i analizowania złączy końcowych
- Mierniki mocy optycznej serii MP do pomiarów strat i mocy optycznej
- Moduły OTDR do pomiarów złącza optycznego i wykrywania usterek
- Oprogramowanie Smart Link Mapper do analizy optycznej, które wyświetla rezultaty OTDR w formie prostego widoku mapy z ikonami, zapewniając czytelną diagnostykę usterek

Urządzenie zoptymalizowane do sprawnej obsługi w terenie

- Stałe interfejsy testowe eliminują poluzowane, podłączane moduły
- Diody sygnalizują podłączone elementy testowe
- Dobrze zorganizowany interfejs użytkownika przedstawia w czytelny sposób prawidłowe/nieprawidłowe pomiary w formie zielonych i czerwonych oznaczeń
- Wydłużona żywotność akumulatora zapewnia dłuższą gotowość do wykonywania pomiarów
- Krótki czas rozruchu od chwili włączenia do rozpoczęcia testu
- Wersja z dwoma portami umożliwia jednoczesne przeprowadzanie dwóch testów, w tym również testów wysokiej szybkości/10 G



Możliwość przetestowania dowolnego interfejsu w Twojej sieci!



Dwa porty SFP+; 1 i 10 G Ethernet LAN/WAN
STM-1-64, OC3-192; OTN OTU 1,2,2e
Kanał światłowodowy: 1/2/4/8/10/16 G FC
CPRI/OBSAI 614 Mb/s–10,1 Gb/s



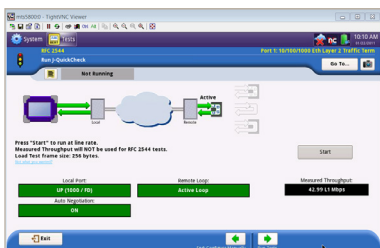
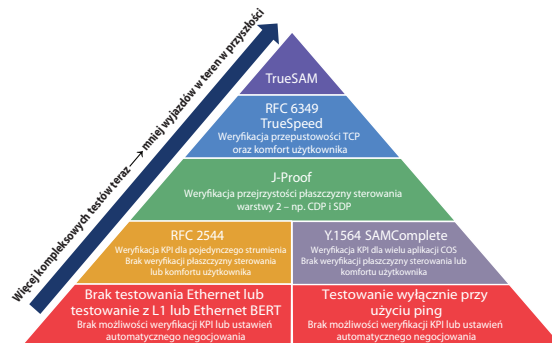
Zgodność z Viavi FiberScope



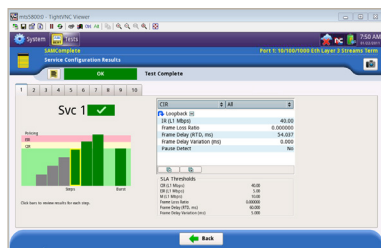
TrueSAM oszczędza cenny czas aktywacji usługi

Szybsze i lepsze pomiary za pomocą zautomatyzowanych testów w ramach jednego narzędzia instalacji:

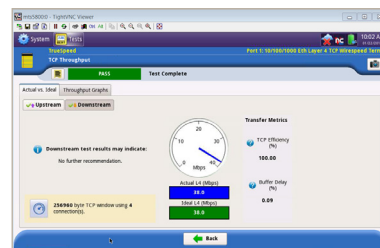
- J-QuickCheck – szybki, zautomatyzowany test (RFC 2544, Y.1564) do weryfikacji konfiguracji końcowych oraz automatycznej negocjacji
- Enhanced RFC 2544 – zautomatyzowany test aktywacji umożliwiający weryfikację głównych wskaźników efektywności (KPI)/przy jednoczesnym pomiarze parametrów SLA, takich jak przepustowość, opóźnienie ramki, zmiana opóźnienia, utrata ramki i gwarantowana ilość przesyłanych danych (CBS) – opcjonalne
- Y.1564 SAMComplete – zautomatyzowany test weryfikacji usługi, który przyspiesza instalację wielu klas usług (COS)
- TrueSpeed per RFC 6349 – zautomatyzowany test oparty na obowiązujących standardach, umożliwiający ograniczenie wydatków operacyjnych (OpEx) nawet o 25% oraz wskazanie przyczyn wolnego pobierania plików, eliminując czasochłonną diagnostykę
- Współpraca TrueSpeed VNF i QT-600 w zakresie pomiarów prędkości



Enhanced RFC 2544 z J-QuickCheck



SAMComplete wg ITU-T Y:1564

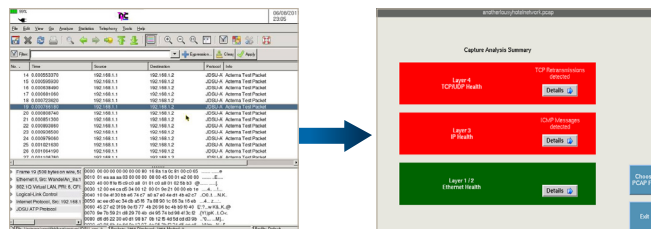


TrueSpeed wg RFC 6349

Skrócenie średniego czasu usuwania usterek (MTTR) w sieci

Ograniczenie CapEx/OpEx oraz natychmiastowa identyfikacja problemów dzięki zautomatyzowanym testom – bez potrzeby angażowania specjalisty w terenie lub dodatkowego miernika.

- Funkcja wykrywania sieci automatycznie identyfikuje urządzenia dostępne w sieci
- J-Profiler wykrywa aktywne strumienie danych, umożliwiając poszukiwanie usterek w czasie rzeczywistym oraz analizę najbardziej aktywnych użytkowników usług
- Zintegrowane przechwytywanie/kodowanie oferuje możliwość przechwytywania pakietów z prędkością linii 10 G oraz analizę za pomocą przenośnego urządzenia
- J-Mentor zapewnia fachowe porady w zakresie poszukiwania usterek oraz interpretuje zakodowane pakiety



J-Mentor zapewnia fachowe porady w zakresie poszukiwania usterek

Umożliwia ewolucję sieci – dziś i jutro

Tester 5800 spełnia wysokie wymagania operatorów Ethernet:

- Zapewnia niezawodność połączenia i obsługi OAM (IEEE 802.3ah, 802.1ag i ITU-T Y.1731)
- Szacuje skalowalność sieci z technologiami tunelowania VLAN, Q-in-Q, MAC-in-MAC, MPLS i VPLS
- Wsparcie multipleksacji ODU, w tym ODU1, ODU0 i ODUflex
- Testowanie sieci Ethernet przez SONET/SDH z VCAT, LCAS i GFP
- Pełnozakresowe testy aktywacji i poszukiwanie usterek VoIP i IP video
- Obsługa ewolucji sieci przesyłu pakietów (PTN) z zastosowaniem technologii MPLS-TP



Źródło: Metro Ethernet Forum (MEF)

Wsparcie specjalistów stacji bazowej

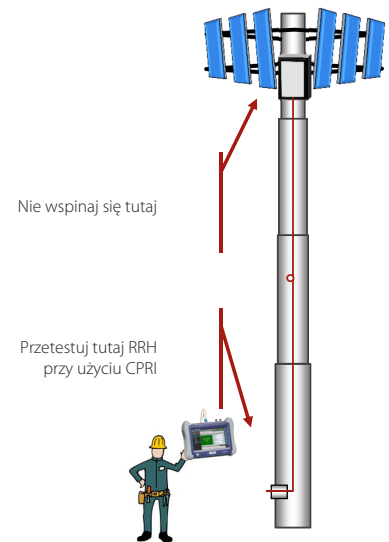
Narzędzia MTS-5800 umożliwiają specjalistom stacji bazowej efektywną instalację i konserwację sieci dosyłowych typu backhaul i fronthaul. Mogą one zapewnić łączność BBU i RRH z wykorzystaniem testów CPRI i OBSAI:

- Weryfikacja łączności C-RAN w sieciach CWDM
- Testowanie stanu RRH na dole masztu poprzez emulację BBU
- Zapewnienie istotnego wglądu w stan systemu wraz z funkcjami monitorowania i dostępu do linii

Oraz możliwość weryfikacji synchronizacji sieci:

- Emulacja 1588v2 master clock/slave recovery w celu zapewnienia prawidłowej propagacji komunikatów punkt-punkt (PTP) oraz weryfikacji zmienności opóźnienia pakietów (PDV)
- Weryfikacja dokładności synchronizacji częstotliwości SyncE oraz propagacji komunikatów kanału komunikatów synchronizacji Ethernet (ESMC)
- Pomiar odchyleń wander w sygnałach SyncE, 1PPS, T1, E1 oraz 2 i 10 MHz

Jeśli tester MTS-5800 jest wyposażony w moduł OTDR, stanowi on idealne rozwiązanie do testowania sieci komórkowej, zapewniając ułatwione pomiary łącza światłowodowego oraz poszukiwanie usterek.



Część wiodąca programu testowego MTS

Szybsza i bardziej precyzyjna aktywacja usług

Skrócenie czasu usuwania usterek (MTTR) w sieci

Możliwość testowania najszerzej gamy tradycyjnych i nowych interfejsów telekomunikacyjnych



Wspólna platforma aplikacji

Ten sam interfejs użytkownika + te same rezultaty + te same metody i procedury

StrataSync

Wzmocnij swoje zasoby

StrataSync jest hostowanym rozwiązaniem w chmurze umożliwiającym zarządzanie zasobami, konfiguracjami oraz wynikami pomiarów na urządzeniach Viavi. Dzięki niemu całe oprogramowanie urządzenia jest zaktualizowane i zawsze zainstalowane są najnowsze opcje. Rozwiązanie StrataSync pozwala na obsługę magazynu, wyników pomiarów i danych dotyczących wydajności z poziomu przeglądarki WWW z każdego miejsca. Pozwala to na skuteczniejszą pracę techników i lepsze wykorzystanie narzędzi. StrataSync zarządza instrumentami pomiarowymi, śledzi je, zbiera dane i analizuje wyniki z całej sieci, pozwalając na informowanie i szkolenie wszystkich pracowników.



Kontakt z nami **+1 844 GO VIAVI**
(+1 844 468 4284)
+55 11 5503 3800

Aby znaleźć najbliższe biuro VIAVI, odwiedź witrynę viavisolutions.com/contacts

© 2016 Viavi Solutions Inc.
Dane techniczne i opisy przedstawione w tym dokumencie mogą ulec zmianie bez powiadomienia.
5800-pb-tfs-tm-pl
30179757 907 0116