

Scheda tecnica

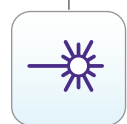
VIAVI Optimeter

Tester per fibra ottica portatile e semplice da usare. Consente di certificare e risolvere i problemi dei collegamenti in fibra

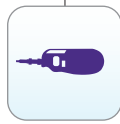
L'Optimeter è lo strumento ideale per tutti i tecnici, a qualsiasi livello, che si occupano dell'installazione e della manutenzione delle reti in fibra ottica.

Con l'aumentare delle richieste di servizi legati alle infrastrutture in fibra ottica, gli operatori e gli installatori sono impegnati per consegnare le infrastrutture in fibra in modo rapido e con costi contenuti, garantendo al tempo stesso installazioni affidabili e di alta qualità.

L'Optimeter supporta i tecnici nell'esecuzione dei test con una soluzione integrata, leggera, semplice e veloce. In meno di un minuto, con una singola connessione in fibra e premendo un solo tasto, qualsiasi tecnico può convalidare e certificare un collegamento in fibra e garantire l'installazione e l'attivazione del servizio senza problemi.



Sorgente luminosa/
Generatore di toni



Microscopio



VFL



Misurazione dell'intensità del segnale e mappatura dei collegamenti

Vantaggi

- Velocizza la realizzazione di nuove reti in fibra ottica
- Assicura procedure di test ripetibili per una migliore percentuale di successo al primo intervento
- Riduce notevolmente il tempo per la ricerca dei guasti e minimizza le sostituzioni non necessarie di fibre o apparecchiature ottiche
- Riduce i ritardi delle attivazioni e velocizza i tempi di fatturazione
- Semplifica la gestione e la pianificazione delle attività, delle procedure e del reporting, eliminando i processi manuali
- Verifica lo stato di avanzamento dei lavori in tempo reale con le dashboard e KPI specifici

Funzionalità

- Interfaccia utente intuitiva, che non richiede configurazione né formazione
- Test eseguiti con la semplice pressione di un pulsante, risultati visualizzati in un'unica schermata, misura terminata in meno di un minuto
- Salvataggio automatico dei risultati, report (in formato PDF) correlati al work order
- Connettività USB. Supporto del microscopio ottico P5000i
- Connettività WiFi. Supporto dell'app VIAVI Mobile Tech e della sonda FiberChek
- Compatibile con l'app VIAVI Mobile Tech per la gestione e l'archiviazione delle misure su cloud
- 20 ore di autonomia

Semplice ed efficace

- In meno di un minuto l'Optimeter indica potenza, lunghezza, perdita e return loss (ORL), semplicemente premendo un pulsante.
- La funzione di rilevamento automatico dei guasti offre al tecnico un metodo semplice ed efficace per diagnosticare e risolvere immediatamente, durante l'intervento qualsiasi problema della fibra, determinando con precisione la causa dello stesso.

Estremamente semplice e intuitivo

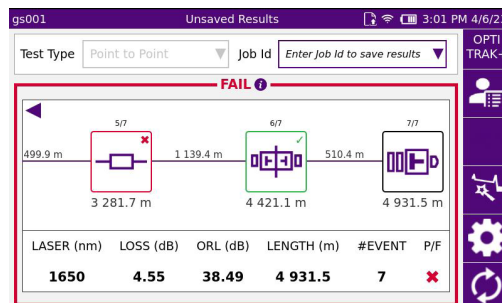
- Non servono corsi di formazione specifici per l'utilizzo dell'Optimeter: anche i tecnici meno esperti potranno eseguire i test in autonomia fin dal primo giorno!
- L'Optimeter richiede una configurazione minima e funziona con un semplice pulsante.
- Tutti i risultati dei test sono visualizzati in un'unica schermata: non occorre spostarsi tra schermate e menu differenti!

Progettato pensando all'utente

- L'Optimeter viene fornito con una custodia per trasportarlo comodamente, proteggendolo da graffi e danni insieme agli accessori (detergente, bobina di lancio, sonda ecc.), che rimangono ben organizzati, accessibili e protetti durante il trasporto.
- L'innovativa bobina di lancio può rimanere sempre collegato all'Optimeter riducendo il rischio di danneggiare il connettore dell'interfaccia di test. L'Optimeter controlla sistematicamente le condizioni dell'interfaccia di test e della relativa bobina per evitare misurazioni errate o risultati imprecisi.

Test rapidi. Condivisione immediata dei risultati

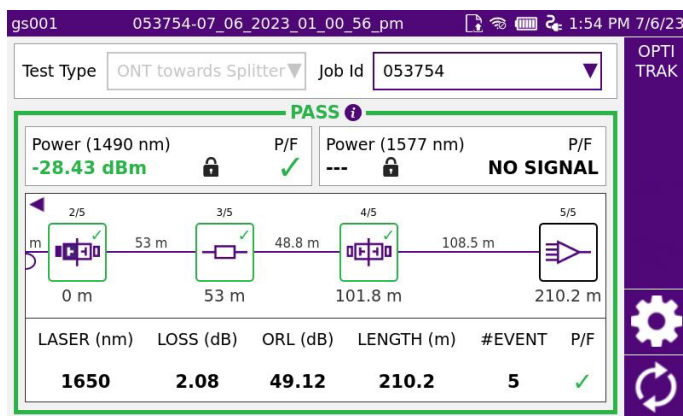
- I risultati del test vengono acquisiti e salvati automaticamente al termine del test in un unico report suddiviso in base all'ordine di lavorazione.
- Tramite l'app VIAVI Mobile Tech, i report dell'Optimeter si possono trasferire in modalità wireless su smartphone o tablet e si possono arricchire ulteriormente con i dati di geolocalizzazione. I report vengono caricati in modo automatico direttamente nel portale VIAVI StrataSync™ Test Process Automation per la visualizzazione delle dashboard e delle metriche relative ai KPI.



Modalità di test specifiche per l'installazione e la manutenzione dell'ultimo miglio delle reti PON/FTTx

L'Optimeter consente di certificare l'intera installazione e il rilascio dell'ultimo miglio di fibra ottica, aumentando la percentuale di casi di successo alla prima installazione e riducendo i tempi di risoluzione dei problemi e di gestione del guasto, limitando le sostituzioni inutili della fibra "verticale" e il numero di interventi non necessari. L'Optimeter garantisce il corretto completamento delle attività di installazione e manutenzione PON/FTTx e dell'ultimo miglio al primo intervento.

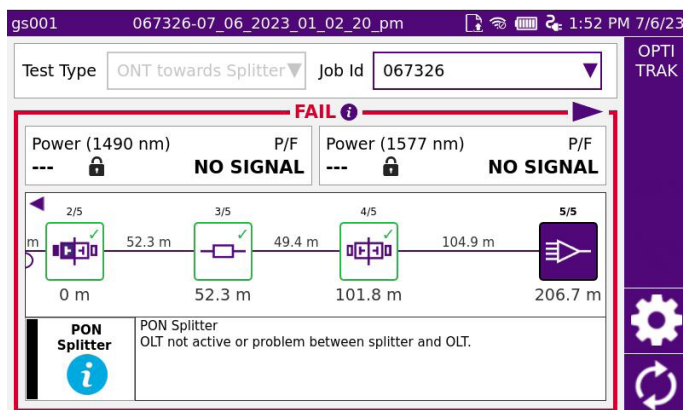
L'Optimeter combina tutte le caratteristiche e le funzionalità essenziali per consentire agli installatori di certificare che l'ultimo miglio è in buone condizioni, individuare e riconoscere eventuali problemi, e determinare se spetta a loro risolverli nel corso dell'intervento o se assegnarli al team di riparazione opportuno.



Verifica dell'intensità del segnale e mappatura dei guasti

È sufficiente accendere lo strumento e collegare la fibra: l'Optimeter controllerà automaticamente i livelli della luce. Il power meter selettivo a doppia banda è in grado di separare e misurare istantaneamente due segnali PON coesistenti in downstream (1.490 nm/1.550 nm e 1.490/1.577 nm).

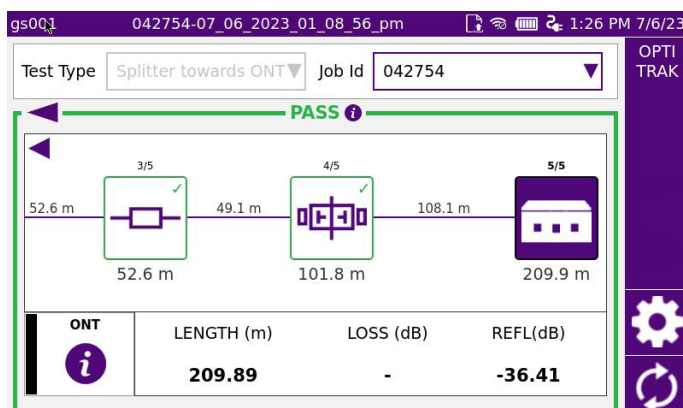
Con la semplice pressione di un pulsante lo strumento verifica il collegamento della fibra ottica e degli eventuali guasti, visualizzando in modo chiaro lo schema dei collegamenti e di tutti gli elementi identificati sulla tratta.



Controllo della continuità verso l'OLT e verifica degli splitter (brevetto in fase di approvazione)

In caso di assenza di luce, per evitare di procedere per tentativi e prima di iniziare una ricerca di guasti che richiederebbe molto tempo con Visual Fault Locator (VFL), il tecnico può controllare il collegamento fisico fino al primo splitter e convalidarne la presenza e la connettività.

L'Optimeter fornisce indicazioni sulla possibile causa primaria di "assenza di luce", come l'interruzione della fibra, uno splitter scollegato o un OLT inattivo o scollegato.



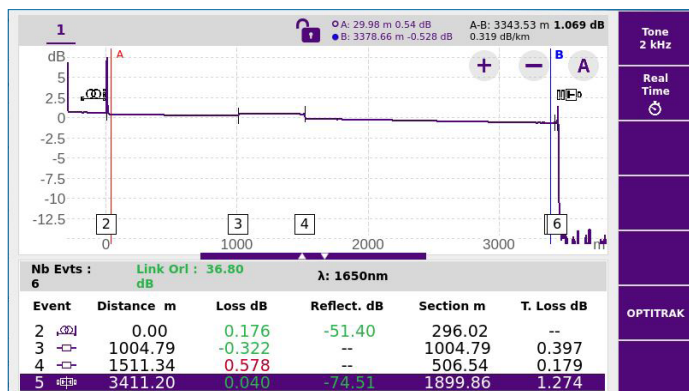
Rilevamento ONT

Per diversi motivi l'accesso ai locali del cliente potrebbe non essere possibile. L'Optimeter è in grado di rilevare l'ONT per determinare se è collegato al "verticale" senza dover accedere ai locali del cliente.

Test e risoluzione dei problemi di qualsiasi collegamento in fibra ottica punto-punto

L'Optimeter è anche lo strumento perfetto per risolvere i problemi di accesso point-to-point, fronthaul mobile (FTTA, DAS e su piccole celle) o dei collegamenti in fibra backhaul. Grazie al laser a lunghissima portata si può usare su fibra spenta o live senza il rischio di interrompere il traffico di rete o di influire sull'esperienza del cliente. Inoltre, un filtro integrato protegge il misuratore dai danni causati dalle lunghezze d'onda di servizio.

Funzionalità avanzate per velocizzare la riparazione dei problemi dei cavi in fibra ottica



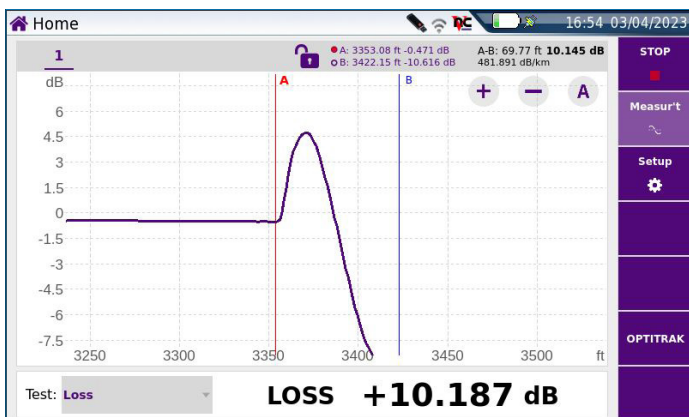
Visualizzazione dei risultati nel modo preferito!

L'opzione OptiTrakPLUS è destinata specificamente agli esperti di test sulla fibra, che hanno bisogno di funzionalità avanzate come la visualizzazione della traccia dell'OTDR senza compromettere la facilità di utilizzo dell'Optimeter. Appena un test è completato, la traccia dell'OTDR è disponibile per analisi più approfondite, oltre che per la semplice visualizzazione della mappa dei collegamenti.



Per individuare con esattezza il filo di fibra

L'opzione OptiTrakPLUS consente di avviare e arrestare un generatore di toni a 2 kHz direttamente dall'app OptiTrak, senza doversi spostare tra varie interfacce o diversi menu. Il tono è utile per individuare i fili di fibra che non rientrano nella portata di un localizzatore visivo di guasti (VFL) e permette al tecnico di lavorare sempre sul filo di fibra giusto.



Controllo dei lavori durante lo svolgimento, in tempo reale

OptiTrakPLUS permette anche di acquisire i dati dell'OTDR in tempo reale per verificare rapidamente un collegamento in fibra e controllare in tempo reale i lavori in corso di svolgimento, come la fusione sul campo. In alternativa si può memorizzare una traccia di riferimento per convalidare la distanza rispetto ad altre porte di uno splitter. È ideale per velocizzare le riparazioni e aumentare l'efficienza della squadra di tecnici.

Specifiche (valori tipici a 25 °C)

Specifiche generali	
Display	Touchscreen da 5" (12,7 cm)
Dimensioni (A x L x P)	175 x 138 x 57 mm (6,9 x 5,4 x 2,24")
Peso (batterie incluse)	0,9 kg (1,98 lb)
Autonomia della batteria ¹	Fino a 20 ore di autonomia
Carica della batteria	Tempo di ricarica: 5 ore con unità spenta
Alimentazione	Alimentatore CA/CC: 100-240 V; 50/60 Hz; 2 A max, uscita 12 V; 25 W Alimentatore da auto (12 V) opzionale
Interfacce	2 porte USB 2.0
	1 porta mini-USB 2.0
	WiFi/Bluetooth a basso consumo energetico (BLE) integrato
Capacità di archiviazione	Fino a 10.000 risultati di test
Temperatura operativa	Da -20 °C a +50 °C (da -4 °C a 122 °F)
Temperatura di stoccaggio	Da -20 °C a +60 °C (da -4 °C a 140 °F)
Umidità	95% (senza condensa)
Localizzatore visivo di guasti	
Lunghezza d'onda	650 nm ±10 nm
Modalità di test	Onda continua o 1 Hz
Classe laser ²	Classe 2
Verifica livello di potenza	
Tipo power meter	Doppia banda
Lunghezze d'onda	1.310, 1.490, 1.550, 1.577 nm o 1.310 + 1.550 nm, 1.490 + 1.577 nm, 1.490 + 1.550 nm
Range di misura	1.310/1.490 nm: da -35 a +5 dBm
	1.550/1.577 nm: da -35 a +23 dBm
Accuratezza della misura ³	±0,5 dB
Mappatura guasti e collegamenti – Dati generali	
Lunghezza d'onda ⁴	1.650 nm ±20 nm – Filtro integrato per test in servizio
Lunghezza massima della fibra ⁵	60 km / 197.000 piedi
Durata del test	20 s
Incertezza della distanza ⁷	±1 m
Report del test ⁸	PDF – Salvataggio automatico al termine del test
	Risultati della mappatura dei collegamenti e livelli di potenza, inclusi se disponibili
Mappatura dei guasti ultimo miglio FTTH e collegamenti – Da splitter a ONT	
Durata del test	<30 s
Rilevamento ONT	Sì
Lunghezza massima della fibra nell'ultimo miglio ⁶	2 km / 6.500 piedi
Mappatura guasti ultimo miglio FTTH e collegamenti – Da ONT a splitter	
Durata del test	<1 min
Rapporto splitter minimo	1:4
Controllo della continuità verso l'OLT e verifica della connettività degli splitter ⁹	Sì
Lunghezza massima della fibra nell'ultimo miglio ⁶	2 km / 6.500 piedi

1. In condizioni di utilizzo tipiche

2. Ai sensi delle norme EN60825-1 e FDA21 CFR Part 1040.10

3. Con lunghezze d'onda e livelli di potenza calibrati.

4. Classe di sicurezza laser 1

5. Perdita massima sulla fibra = 24 dB

6. Perdita massima sulla fibra nell'ultimo miglio = 2,5 dB

7. Escludendo l'incertezza dell'indice di rifrazione

8. Risultati anche in formato .sor e .json

9. Splitter più vicino all'utente

Cosa comprende il kit Optimeter Standard?

- Mainframe dell'Optimeter con batteria, alimentatore e stilo
- Power meter a doppia banda in-line per la verifica dei livelli di potenza
- Sorgente luminosa per generazione di toni
- Misuratore per la ricerca dei guasti e la mappatura dei collegamenti in fibra ottica
- Connettività USB. Supporto del microscopio ottico P5000i
- Connettività WiFi. Supporto dell'app VIAVI Mobile Tech e della sonda FiberChek
- Borsa morbida personalizzata con tracolla per trasportare lo strumento e tutti gli accessori



Quali opzioni/accessori sono disponibili?

- VFL integrato (luce rossa) nel mainframe dell'Optimeter
- Bobina di lancio rinforzata, con borsa morbida personalizzata
- Cinghia con gancio per fissare l'Optimeter ovunque
- Grande custodia morbida
- Microscopio ottico P5000i e sonda FiberChek

Informazioni per l'ordine

Kit Standard Optimeter	
EOPT-165FAPM-APC*	Optimeter – Filtro 1.650 nm – SC/APC
Opzione hardware	
E10VFL	VFL integrato (luce rossa) con adattatore UPP 2,5 mm
Opzione software	
SAA-L2	App SmartAccess Anywhere per gestione, utilizzo e coaching remoto
EGPS	Coordinate GPS integrate nei file e nei report di test
EOPTITRAKPLUS	Visualizzazione traccia OTDR e modalità OTDR in tempo reale
Accessori	
ELCSM20M-SCA-SCA	Bobina di lancio fibra SM 20 m – Da SC/APC a SC/APC
ELCSM100M-LC-SCA	Bobina di lancio fibra SM 100 m – Da SC/APC a LC/PC
FBPP-SCASE2	Grande custodia morbida
E40HOOKSTRAP1	Cinghia con gancio
FBP-MTS-101	Microscopio ottico P5000i con 7 puntali
FIT-FC-KIT3	Sonda wireless FiberChek Autofocus con 6 puntali
E40LIGHTER	Alimentatore da auto (12 V)
Ricambi	
E10LIPO	Batteria litio-polimero
E20PWMC	Alimentatore/caricabatterie CA/CC
E10GLOVE2**	Custodia morbida "mani libere" con tracolla per il collegamento permanente della bobina di lancio fibra
EHVT-STYLUS	Stilo per touchscreen capacitivo

* Per gli Stati Uniti, sostituire EOPT con FOPT

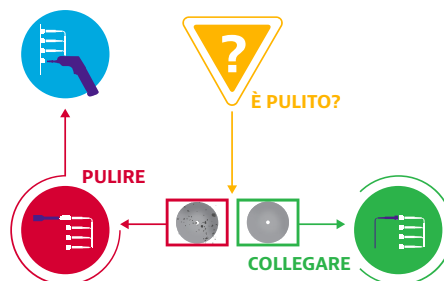
** Compatibile con i cavi per bobina di lancio fibra VIAVI elencati

Test Process Automation (TPA)

Consente di ottenere risultati dei test con un alto livello di dettaglio e di concludere ogni volta i progetti al primo intervento. TPA è una modalità di test a ciclo chiuso che permette di ottimizzare i flussi di lavoro, eliminare le procedure manuali soggette a errori e automatizzare condivisione immediata dei dati per la chiusura delle attività. In questo modo è possibile monitorare costantemente lo stato di avanzamento dei lavori e verificare lo stato di salute della rete. Eseguire i lavori in modo efficiente per garantire: implementazione di reti di alta qualità, rapida attivazione/rilascio in esercizio e migliore visibilità operativa.

Inspect Before You Connect (IBYC)

La contaminazione è la principale causa dei problemi alle reti ottiche. L'ispezione proattiva e la pulizia dei connettori in fibra ottica possono evitare il degrado del segnale, i danni alle apparecchiature e i tempi di inattività della rete.



Profili di assistenza VIAVI Care

Aumenta la tua produttività per i prossimi 5 anni con i piani opzionali di assistenza VIAVI Care:

- Ottimizza il tuo tempo con una formazione on-demand, un supporto tecnico prioritario e un servizio rapido.
- Esegui la manutenzione dei tuoi strumenti per ottenere le massime prestazioni a un basso costo.

La disponibilità dei piani dipende dal prodotto e dalla regione. Non tutti i piani sono disponibili per ogni prodotto o in ogni regione. Per informazioni sulle opzioni dei piani di assistenza VIAVI Care disponibili per questo prodotto nella tua regione, è possibile rivolgersi al rappresentante locale o visitare la pagina viasolutions.com/viavicareplan

Caratteristiche

* Solo piani di 5 anni

Piano	Obiettivo	Assistenza tecnica	Riparazione	Assistenza prioritaria	Formazione in autonomia	Copertura di 5 anni per batteria e borsa	Calibrazione a cura del produttore	Copertura per gli accessori	Prestito express
 BronzeCare	Efficienza dei tecnici	Premium	✓	✓	✓				
 SilverCare	Manutenzione e accuratezza delle misure	Premium	✓	✓	✓	✓*	✓		
 MaxCare	Alta disponibilità	Premium	✓	✓	✓	✓*	✓	✓	✓