

VIAVI

P5000i 数字分析显微镜

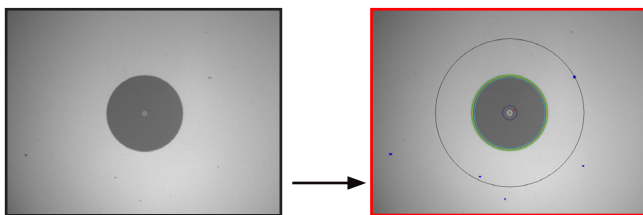
自动光纤端面检测和通过/未通过分析

光纤网络中引起故障的第一诱因是肮脏的光纤连接头。为了解决这一问题，国际电工委员会 (IEC) 制订了光纤端面合格质量标准。但确认是否符合这一标准可能是一个耗时、复杂而主观的程序。

P5000i 是一种数字式手持显微镜，能按照业界标准和规范自动检测和验证光纤连接头的端面。该数字式显微镜只需按一下按键即可快速提供“通过/未通过”结果，消除了主观上费时的猜测。

P5000i 与多个平台兼容，包括 CellAdvisor、Certifier、OneAdvisor、OneExpert、Optimeter、SmartClass Fiber、SmartOTDR、MTS、笔记本电脑、PC 和移动设备，提供可轻松集成到现有测试程序中的快速可重复分析。全球领先的设备制造商、安装商和服务提供商都已经依赖 VIAVI Solutions 来验证他们的光纤连接头。无论是在生产线上还是在现场进行测试，P5000i 都可为任何光纤技术人员提供操控自如的相同功能。

以客观测试避免主观猜测



通过还是未通过？

未通过：区域 A 内有颗粒



主要优势

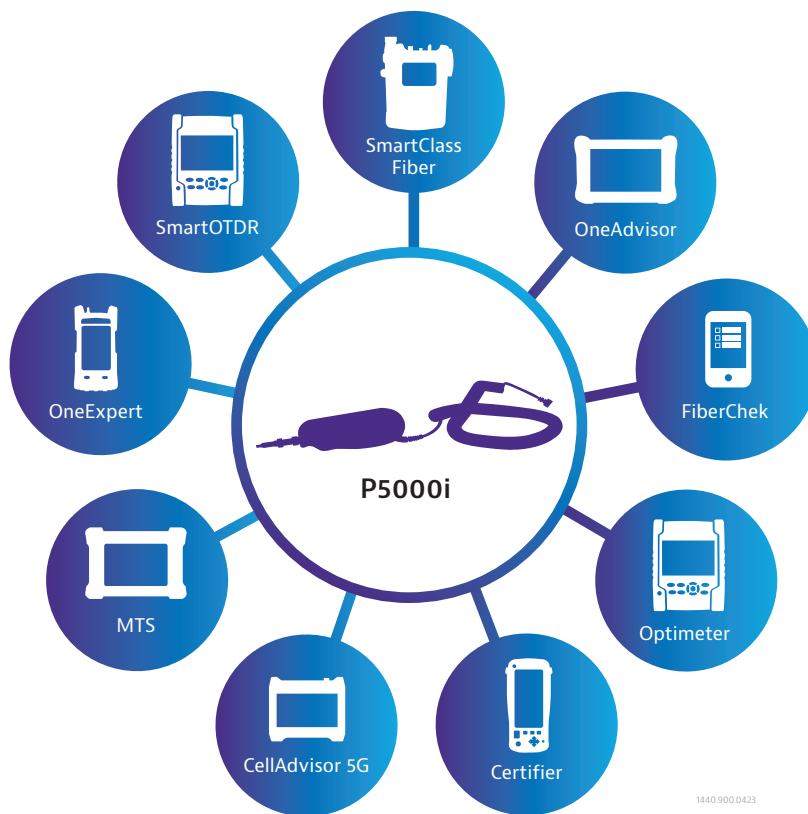
- 按下按钮便可检测和认证光纤端面质量，使您的技术人员立即成为光纤专家
- 通过确保光纤连接性满足行业标准来保证物理层性能
- 以快速、简单、客观的测试，消除您的迷惑
- 利用您现有的 VIAVI 测试平台或移动设备来认证光纤端面质量
- 使技术人员首次使用就能正确操作、推动最佳实践、改进工作质量，并优化工作流程
- 通过防止光纤组件和设备损坏，确保持续连接并保护网络投资

主要特性

- 通过 USB 与多台设备连接，包括 VIAVI 工具、笔记本电脑/PC 和移动设备
- 可重复的通过/未通过分析，避免测试过程中出现主观猜测
- 用户可选择的验收配置文件，允许依据任何验收标准进行认证
- 与 FiberChekPRO™ 软件兼容，用于通过笔记本电脑/PC 进行分析和报告
- 自动图像居中功能，确保光纤始终出现在屏幕的中间
- 可生成详细报告来认证和记录结果
- 双放大倍率（200 倍和 400 倍）功能，提供高级详尽的检测和分析
- 放大倍率切换按钮，使您能轻松地在实时视图和分析视图中切换
- 接受 FBPT 系列端子，可为当今网络中使用的各种类型的连接器提供全面支持

全球功能最全的通过/未通过分析解决方案

P5000i 与用户日常用来进行基础测试的 VIAVI 解决方案相兼容。这意味着用户可以借助可轻松集成到其现有测试程序中的快速可重复分析来保证连接器符合行业标准。它可通过简便的 USB 连接将 VIAVI 测试解决方案和移动设备轻松连接。



将 P5000i 探针显微镜连接到多台 VIAVI 仪器



FBPP-WIFI 无线适配器允许您以无线方式将 FBPP-P5000i 连接到 Android™ 或 iOS 设备。它还可与 Windows® 结合使用，通过 WiFi 连接到移动设备、台式计算机或笔记本电脑。



从 Google Play 应用商店将 FiberChekMOBILE 下载到您的 Android 设备。



从 iTunes 应用商店将 FiberChekMOBILE 下载到您的 iOS 设备。

FBP-P5000i 规格

基本技术规格 (25°C 典型参数)	
重量	110 克 (3.88 盎司)
尺寸 (宽 × 高 × 厚度)	140 × 46 × 44 毫米 (5.5 × 1.8 × 1.7 英寸)
低放大倍率视图 (FOV)	水平: 740 微米 垂直: 550 微米
高放大倍率视图 (FOV)	水平: 370 微米 垂直: 275 微米
实时图像	640 x 480 像素, 每秒 8 帧
连接器	USB 2.0 (向后兼容至 USB 1.1)
线缆长度	183 厘米 (6 英尺)
相机传感器	2560 x 1920, 1/2.5 英寸 CMOS
颗粒大小检测	<1 微米
光源	蓝色 LED, 使用寿命超过 100000 小时
照明技术	同轴
电源	USB 端口
认证	CE
工作温度	0°C 至 40°C (32°F 至 104°F)
存储温度	20°C 至 60°C (-4°F 至 140°F)

FBPP-WIFI 规格

尺寸	218 x 50 x 131 毫米 (8.6 x 2.0 x 5.2 英寸)
重量	272 克 (9.5 盎司)
连接器	USB 2.0 (Micro-B)
电源	内置锂电池, USB 电源
运行时间	5.5 小时
充电时间	2.5 小时 (2.1 A 最大电源) 8 小时 (500 mA 最大电源)
电源	5 VDC, 2.1 A USB 电源适配器, 带符合 欧盟、英国、美国和非盟标准的可互换墙 式插座

订购信息

P5000i	
描述	部件号
P5000i 数字分析探针	FBP-P5000i
套件: 带 4 个检测端子 (FBPT-U12M、FBPT-U25M、FBPT-LC、FBPT-SC) 的 P5000i	FBP-SD101
套件: 带 7 个检测端子 (FBPT-U12M、FBPT-U25M、FBPT-U25MA、FBPT-FC、FBPT-LC、FBPT-SC、FBPT-SC-APC) 的 P5000i	FBP-MTS-101
无线适配器	FBPP-WIFI
P5000i FiberChekMOBILE Android 激活密钥	SW-FCM-A1
内含物品	
独立设备 (FBP-P5000i)	
P5000i 数字分析显微镜	
用于放置显微镜和配件的软袋	
端子携带箱	
检测端子 FBPT-U25M	
快速入门手册	

必须通过 USB 连接到 Android 移动设备的每台 P5000i 显微镜订购激活密钥。视设备而定, 可能需要转换电缆。

检测端子

VIAVI 提供超过 300 种端子、适配器和导轨, 可用于检测各种不同应用场合的不同光纤连接器。有关更多信息, 请参阅[光纤检测端子和适配器选择指南](#)和[军用/航空航天光纤检测端子和适配器选择指南](#)。

VIAVI 维护支持计划

通过选择 VIAVI 维护支持计划，可在长达 5 年的时间内提升您的生产效率：

- 通过按需培训、优先技术应用支持和快速服务，最大限度地节省您的宝贵时间
- 以可预知的低成本维护您的设备，实现最佳性能

计划可用性取决于产品类型和使用地区。并非所有计划都适用于每种产品或每个地区。要了解该产品在您所在地区享有哪些 VIAVI 维护支持计划选项，请联系当地的VIAVI代表处或访问：viavisolutions.cn/viavicareplan。

特性

* 仅限 5 年计划

计划	目标	技术支持	工厂维修	优先服务	自定义培训	5 年电池和背包保障	工厂校准	配件支持	备机借用
 BronzeCare	技术人员效率	Premium	✓	✓	✓				
 SilverCare	维护和测量精度	Premium	✓	✓	✓	✓*	✓		
 MaxCare	高可用性	Premium	✓	✓	✓	✓*	✓	✓	✓