

VIAVI

Field View QAM

Una herramienta de solución de problemas simple y operada con un solo técnico, que se utiliza para localizar y reparar deterioros difíciles de detectar en el canal de retorno.

El software VIAVI Solutions Digital Services Analysis Meter (DSAM) de última generación trae numerosas capacidades nuevas que se agregan a la familia ya versátil de DSAM^{XT}. DSAM Field View QAM permite que solo una persona se encargue de la solución de problemas con el cable-módem, reduce el tiempo de detección y reparación y los gastos de mano de obra y también mejora y simplifica las operaciones de campo.

Protege los ingresos ya que reduce la baja de clientes generada por la detección de fallas o reparaciones repetidas y aumenta la satisfacción del abonado al reparar de manera proactiva los problemas de deterioros lineales. La mayoría de los gerentes y supervisores pueden acceder a la información sobre el estado del nodo desde su Sistema de Terminación de Cable-Módem (CMTS). Al conocer el impacto de los deterioros en el servicio de los abonados, pueden identificar las fallas recurrentes en estos informes, encontrar el cable-módem de Control de Acceso al Medio (MAC) y los domicilios de los abonados. De esta manera, pueden enviar a los técnicos para identificar y reparar los problemas más críticos de manera proactiva con Field View QAMTM antes de que se produzca el reclamo, lo que mejora el estado del nodo y aumenta la satisfacción del abonado.

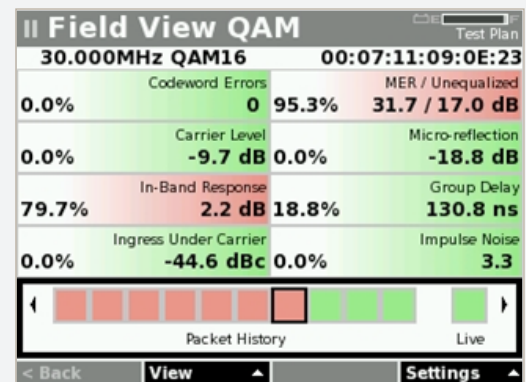
Ve deterioros de flujo ascendente que son invisibles a los analistas espectrales y a las herramientas de barrido. Es posible que la observación de un espectro limpio con herramientas de análisis de espectro tradicionales indique que el canal de retorno está limpio. Sin embargo, el estado general del nodo que se informó en el CMTS y en otras herramientas de informes indica que el estado no es bueno, incluso después de que los equipos han estado trabajando en el nodo, solucionando problemas de interferencias durante varias semanas. Con Field View QAM, los técnicos pueden identificar rápidamente micro-reflexiones, respuesta de frecuencia en banda y problemas de demora de grupo. Con el DSAM y la tecnología MACTrakTM en el PathTrak, los técnicos pueden verificar fácilmente el estado general de las operadoras del canal de retorno.

Beneficios clave

- Protege los ingresos ya que reduce la baja de clientes generada por la detección de fallas o reparaciones repetidas y aumenta la satisfacción del abonado al reparar de manera proactiva los problemas de deterioros lineales.
- Permite visualizar deterioros de servicio de flujo ascendente que el análisis espectral no puede detectar.
- Permite que solo una persona se encargue de la solución de problemas tanto en el hogar como en el servicio HFC.
- Disminuye los costos operativos mediante la reducción de visitas repetidas del servicio técnico.

Aplicaciones

- Segmenta fallas rápidamente desde las instalaciones del cliente con HFC.
- Soluciona problemas con módems (en banda y en servicio).
- Detecta errores de código y extrae direcciones MAC.
- Identifica micro-reflexiones, respuesta de frecuencia en banda y problemas de demora de grupo.



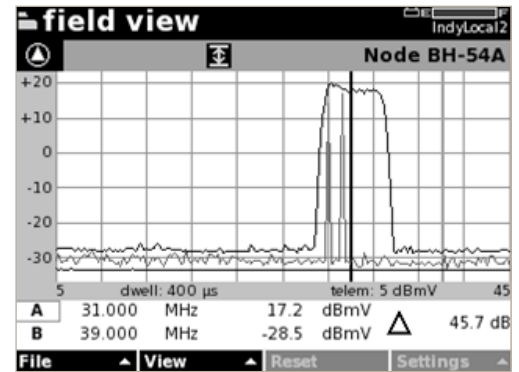
La solución de problemas con el cable-módem a cargo de una sola persona confirma en tiempo real que el impacto de los deterioros en el servicio ya fueron reparados. A DSAM^{XT} con Field View QAM puede enviar automáticamente/independientemente el PathTrak MACTrack Impairment Dashboard a los técnicos en el campo. Un tablero simplificado de control de deterioros con medidas clave que aparecen en verde y rojo proporcionan un indicador Ir-No ir a los técnicos, que confirma si los problemas que causaban errores de código, tales como micro-reflexiones e interferencias han sido reparados.

Solución simplificada de problemas de módems (en banda y en servicio) con detección de errores de código y extracción de dirección MAC. El filtro de dirección MAC específica (CPE, CM o DSAM únicamente) le permite a MACTrak identificar y demodular estos paquetes específicos. Datos tales como la Tasa de Error de Modulación (MER) no ecualizada, micro-reflexión, respuesta en banda y demora de grupo se retransmiten en tiempo real al DSAM. Los paquetes también aparecen en colores en el DSAM^{XT} en un cronograma de actividades en donde MACTrak los demodula, el verde indica que un paquete está limpio y no presenta deterioros mientras que el rojo indica que un paquete tiene deterioros. Field View QAM le permite a los técnicos localizar rápidamente un cable dañado, conectores corroídos o en mal estado y componentes dañados por el agua, que son las causas más comunes de los deterioros lineales. Ponga la potencia de MACTrak a funcionar en el campo y detecte rápidamente las causas del deterioro lineal.

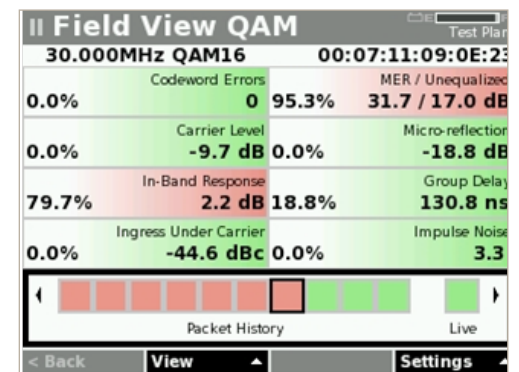
Elimine la necesidad de cargar con una computadora portátil mientras trabaja en el campo. Los técnicos trabajan en camiones canasta, jardines traseros, lugares de difícil acceso, sótanos y semi-sótanos para acceder a amplificadores, divisores y otros componentes en la red de HFC. Es difícil y poco práctico cargar con un DSAM y una computadora portátil para diagnosticar, localizar y reparar los problemas y luego verificar la reparación. Con las soluciones actuales, los técnicos generalmente necesitan regresar a sus camiones para ver el WebView Impairment Dashboard. Al tener el tablero de control en el DSAM, se obtiene como resultado un importante ahorro de tiempo.

Field View QAM es completamente interoperable con el PathTrak Return Path Monitoring System con RPM3000 o HCU200, gracias a la innovadora tecnología MACTrak de VIAVI.

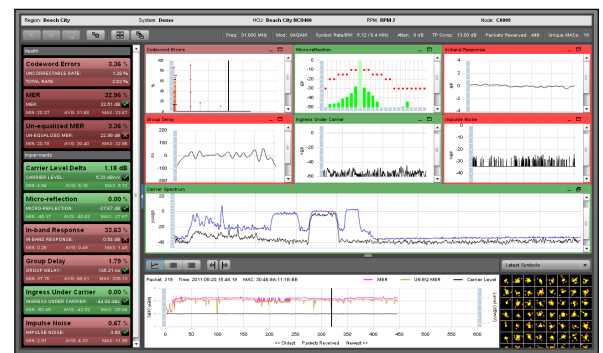
Reduzca el tiempo medio de reparación (MTTR) y aumente la satisfacción del abonado usando al máximo su inversión en el DSAM y el PathTrak RPM3000/HCU-200 con MACTrak.



Deterioros invisibles con análisis espectral



Los mismos deterioros visibles con Field View QAM



PathTrak Dashboard en WebView™



Contáctenos +34 91 383 9801
+1 954 688 5660

Para localizar la oficina VIAVI más cercana, por favor visítenos en viavisolutions.com/contactos

© 2020 VIAVI Solutions Inc.
Las especificaciones y descripciones del producto descritas en este documento están sujetas a cambio, sin previo aviso.
fvqam-br-cab-tm-es-mx
30173153 900 0611