

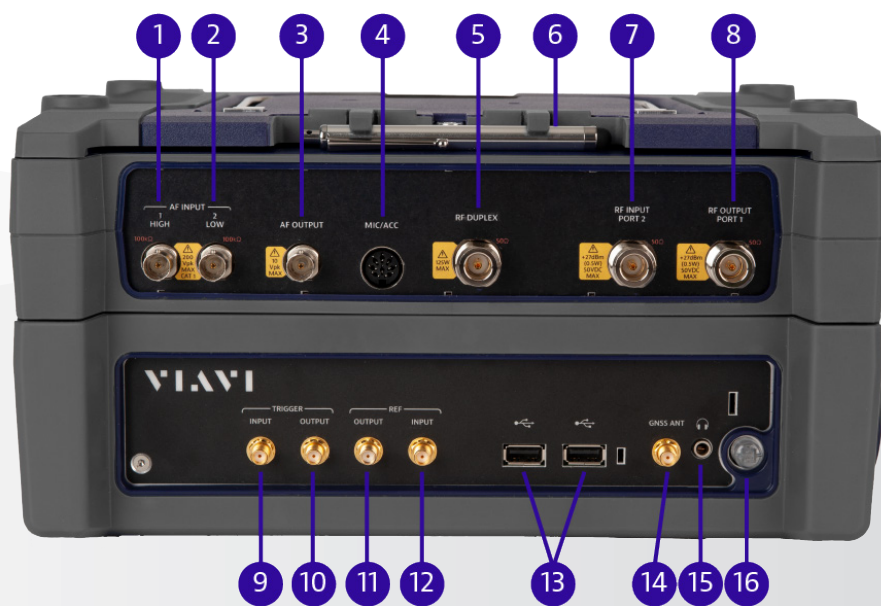
CX300 ComXpert



CX300 ComXpert は、ポータブル型無線から複雑なインフラ、ブロードバンドネットワークまで、あらゆるものをテストできる使いやすい完全な通信テストソリューションです。CX300 は、仕様やパフォーマンスを犠牲にすることなく、業界をリードするテストセットの最もよく使用される機能をフィールドポータブル型パッケージに組み込んでいます。

一覧表

- 寸法： 12.2 インチ x 9.5 インチ x 6.1 インチ
30.9cm x 24.1cm x 15.5cm
- ディスプレイサイズ： 25.4cm (10 インチ)、対角
- 重量： 6.8kg (15 ポンド)、ベースユニット
- バッテリー： 内部、2.25 時間以上の運用
- 高耐久性： 衝撃 30G
- テスト範囲： -140dBm~+17dBm
- 周波数範囲： 100kHz~6GHz
- テクノロジー： アナログ、P25、P25 フェーズ 2、DMR



CX300 トップディテール

- | | |
|---------------|-----------------|
| 1. AF 入力高 | 9. トリガー入力 |
| 2. AF 入力低 | 10. トリガー出力 |
| 3. AF 出力 | 11. 参照出力 |
| 4. マイクロフォン | 12. 参照入力 |
| 5. RF デュプレックス | 13. USB ポート (2) |
| 6. スタイラスペン | 14. GNSS アンテナ |
| 7. RF 入力ポート 2 | 15. イヤホンポート |
| 8. RF 出力ポート 1 | 16. 電源スイッチ |



1. SD カード
2. イーサネット
3. USB ポート
4. 電源ジャック

標準機能

以下の機能は、すべての CX300 に標準装備されています。

- 3GHz 周波数レンジ
- Smart Access Anywhere
- スペクトラムアナライザ
- StrataSync
- トラッキングジェネレータ
- リモートコマンドインターフェイス
- WiFi
- Bluetooth
- VNC
- 外国語対応の GUI
- GPS

オプション機能

以下の機能は、CX300 で使用可能なオプションです。

- 周波数範囲 最大 6GHz
- Bird パワーメーター
- TETRA パラメトリック
- P25
- ケーブルおよびアンテナ分析
- NXDN
- P25 フェーズ 2
- DMR
- 2 ポート VNA
- 自動テストアプリケーション
- DMR リピーター
- S パラメータ

完全なテストスイート

世界の陸上移動無線（LMR）市場は、アナログからデジタルへと急速に移行しています。CX300 は、アナログシステムとデジタルシステムの両方に対応する高度な周波数、電力、および変調解析測定器を備えて設計されています。

現在利用可能な CX300 測定器およびテクノロジー

- AM/FM/PM/SSB
- OneViewer ポスト分析ソフトウェア
- TETRA パラメトリック BS
- P25 フェーズ 1
- DMR
- TETRA パラメトリック MS
- P25 フェーズ 2
- DMR リピーター
- DMR、NXDN、P25 ボコーダー
- LSM
- トラッキングジェネレータ
- AES/DES 暗号化
- NXDN
- ベクトルネットワークアナライザ
- キーローダー

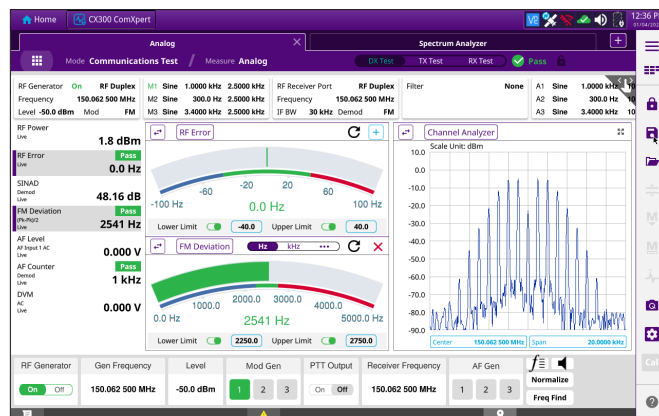
近日公開予定の CX300 測定器およびテクノロジー

- P25 トランキング
- TETRA MS プロトコル
- LTE



革新的なユーザーインターフェイス

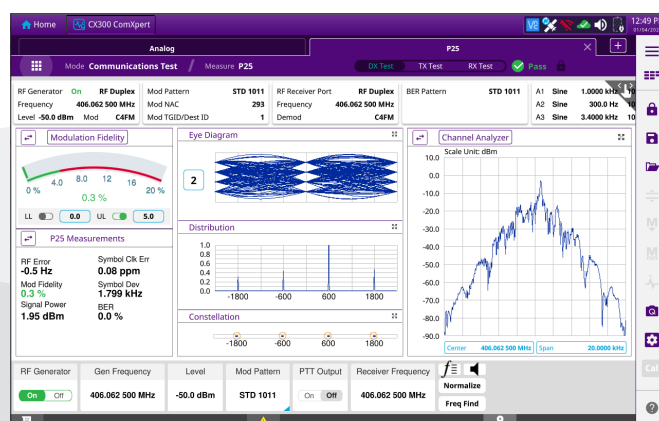
業界初のマルチタブユーザーインターフェイスにより、設定を再ロードすることなく、テストセットアップを即座に切り替えられます。このユーザーインターフェイスは、インターネットブラウザに類似しており、ボタンを押すだけでテストを切り替えることができます。革新的な QuickSwitch™ 機能を使用すると、現在のテスト測定設定を離れることなく、デュプレックス、送信、および受信機テストを迅速に切り替えることができ、テストをすばやく簡単に行うことができます。QuickSwitch は、アナログ、P25、および DMR テストモードで使用できます。



QuickSwitch を使用したマルチタブユーザーインターフェイス

P25 テスト機能 (オプション)

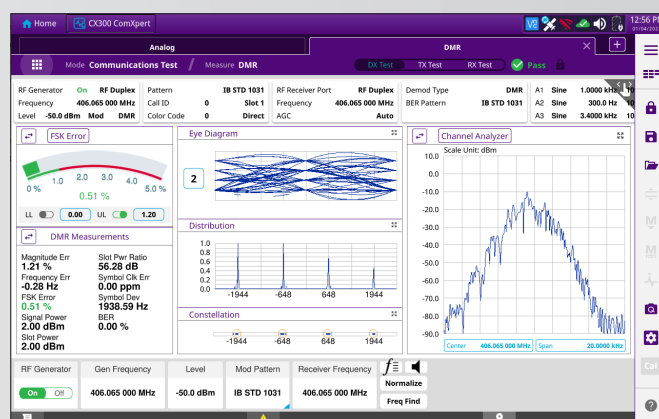
CX300 は、線形サイマルキャスト変調を含む多くの P25 テスト機能を提供します。大型ディスプレイは、詳細な変調解析のための分布プロット、アイダイアグラム、コンステレーションプロット、および軌道プロットディスプレイへのアクセスを提供します。複数のプロットを同時に表示したり、特定のプロットを全画面に拡大して詳細を表示したりできます。測定値は読みやすい形式で表示されます。



P25 図とプロット

DMR テスト機能 (オプション)

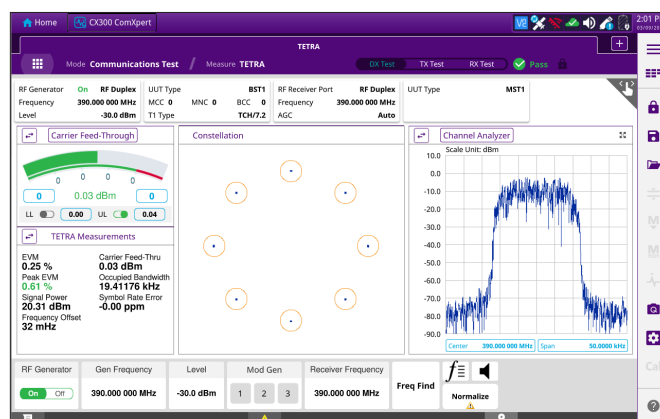
CX300 に DMR オプションを装備すると、幅広い DMR インフラと加入者をテストできます。大型ディスプレイは、詳細な変調解析のための分布プロット、アイダイアグラム、コンステレーションプロット、およびバーストプロファイルプロットディスプレイへのアクセスを提供します。DMR 測定値は読みやすい形式で表示されます。



DMR テスト画面

TETRA テスト機能 (オプション)

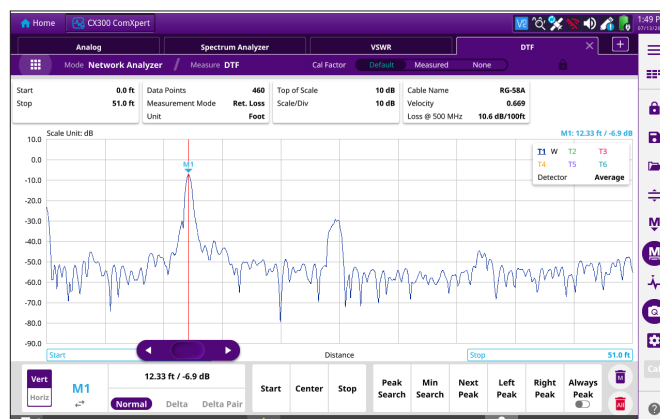
CX300 に TETRA オプションを装備すると、さまざまな TETRA 無線機、移動局、基地局をテストできます。TETRA 測定値は読みやすい形式で表示されます。



TETRA テスト画面

ケーブルおよびアンテナの解析 (オプション)

CX300 ケーブルおよびアンテナの解析オプションを使用すると、1ポートの構成でビルトインベクトルネットワークアナライザを使用して、障害までの距離、VSWR、および反射損失とケーブル損失をテストできます。



ケーブルとアンテナの解析画面

2ポートベクトルネットワークアナライザ (オプション)

CX300の2ポートベクトルネットワークアナライザオプションは、オールインワン多目的テスト計測器としての機能を提供します。すでに十分な機能を備えた通信サービスモニターですが、このオプションを加えることにより、挿入損失とグループ遅延の高度な測定が可能になります。

高度なSパラメータ - S_{11} および S_{21} (オプション)

CX300は、ケーブルおよびアンテナ解析機能と2ポートVNAに加えて、高度な S_{11} および S_{21} の測定を行う機能も備えています。以下の測定を行うことができます。ログ振幅、リニア振幅、位相、位相アンラップ、実部、虚部、実部インピーダンス、虚部インピーダンス



自動テスト（オプション）

CX300 は、アナログおよびデジタル無線の完全な自動無線テストおよび調整用に設計されています。CX300 は、正確な計測と高速リモートコマンドアーキテクチャを使用して、人の介入を最小限に抑えながら、無線パフォーマンスを数分で最適化します。

CX300 は、多数の自動テストおよび調整オプションをサポートしています。テストのニーズに合わせて、テストシーケンスとパラメータをカスタマイズできます。テストを設定すると、CX300 ではテストの進行状況とテスト結果を同時に表示できます。

| Test Name | Status | Result | Log |
|-----------------------|----------|--------|-----|
| Radio Information | Complete | | |
| Frequency Error | Passed | | |
| Tx High Power | Passed | | |
| Tx Low Power | Passed | | |
| Rx BER | Passed | | |
| Tx Parameters | Passed | | |
| Rx BER Phase 2 | Passed | | |
| Tx Parameters Phase 2 | Passed | | |

画面の自動テスト

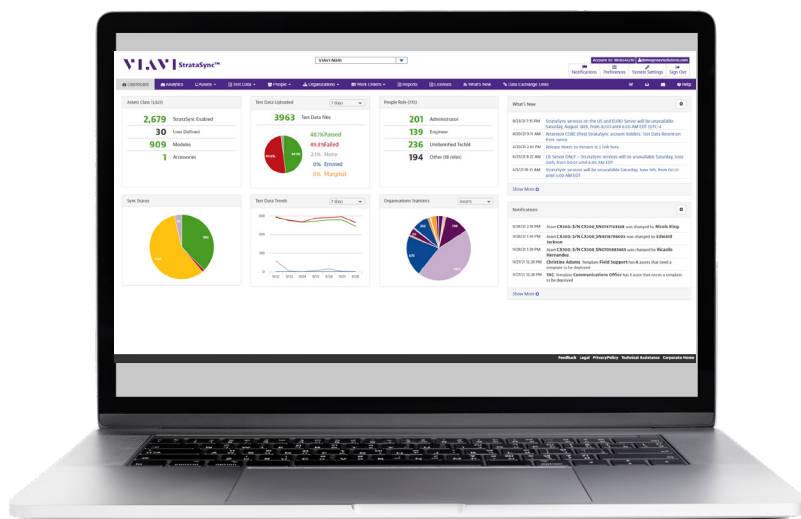
テスト結果は自動的に保存され、印刷や文書化のために USB 経由で外部 PC にエクスポートできます。テストデータは、VIAVI StrataSync にアップロードしたり、Smart Access Anywhere アプリを利用して PC またはポータブル型デバイスに転送することもできます。

VIP ツール（オプション）

VIP ツールは、Microsoft Excel の機能を活用することで、従来の計測器プログラミングの不要な複雑さを取り除きます。スケーラブルであり、必要に応じて単純または複雑なスクリプトを作成できます。このツールを使用すると、チャンネルアナライザや分布プロットなどのサポートグラフィックを使用して、読みやすいレポートを簡単に作成およびエクスポートできます。VIP ツールを使用して、よりスマートに作業しましょう。

StrataSync

StrataSync は、世界中のどこからでも資産構成とテストデータ管理を提供する、ホストされたクラウドベースのソフトウェアアプリケーションです。CX300 のワイヤレステクノロジーは、テスト結果をクラウドに同期し、テストセットを最新のソフトウェアで最新の状態に保つことにより、ワークロードを軽減します。手動テストと自動テストの両方のテスト結果を簡単に保存してアクセスできます。



StrataSync ダッシュボード

Smart Access Anywhere

VIAMI Smart Access Anywhere アプリケーションは、CX300 をリモート制御するための便利なツールです。SAA アプリは、PC またはポータブル型デバイスからの遠隔操作を可能にし、リモートの場所からユニットを操作しファイルを転送できます。



Smart Access Anywhere

オーダー情報

| バージョンとオプション | | | |
|--------------|------------------------------------|----------------------------------|--|
| オーダー番号 | 説明 | | |
| CX300 | CX300 ComXpert 通信サービス モニター | CX300-SCAA | ケーブルとアンテナの解析 (1ポートベクトルネットワーク アナライザ) (CX300-ASOLが必要) |
| | 標準アクセサリ | CX300-SCLC | ソフトウェアチェックリスト コンフィギュレータ |
| | AC/DC 電源アダプター | CX300-SENC | ソフトウェア AES および DES 暗号化 |
| | AC 電源コード - 米国 | CX300-SKEY | キーローダーオプション |
| | AC 電源コード - 中国 | CX300-SPAA | ソフトウェアポスト分析アプリケ ーション |
| | AC 電源コード - ヨーロッパ | CX300-SVOC | ボコーダーオプション |
| | AC 電源コード - 英国 | CX300-SPSB | 外部パワーセンササポート、 BirdRF 501xD |
| | 内蔵バッテリー、98 ワット時、 リチウムイオン (数量 2) | CX300-SSPAR | S パラメータ (CX300-SCAA および CX300-SVNA が必要) |
| | フロントカバー | CX300-SVIP | VIP ツール |
| | デスクトップスタンド | CX300-SVNA | ベクトルネットワークアナライザ (2ポート、1パス) (CX300-SCAA が必要) |
| | ショルダーストラップ | 自動テストとアライメント | |
| | サイドストラップ (数量 2) | P25 無線 (CX300-DP25P1 が必要) | |
| | スタイラスペン | CX300-TPBK | BK KNG シリーズ |
| | アダプター、N(m) から BNC(f) (数量 3) | CX300-TPHP25 | L3Harris P25 シリーズ (P7300、 M7300、P5500、XG-75 シリーズ) |
| | StrataSync | CX300-TPHXL | L3Harris XL シリーズ |
| | Smart Access Anywhere | CX300-TPIP25 | ICOM P25 シリーズ |
| | オプション | | CX300-TPKV |
| CX300-DDMR | DMR テストオプション | CX300-TPMA | モトローラ APX シリーズ |
| CX300-DDMRR | DMR リピーター (DMR が必要) | CX300-TPMA25 | モトローラ ASTRO 25 XTS/XTL シリーズ |
| CX300-DNXDN | NXDN | CX300-TPMAN | モトローラ APX Next シリーズ (CX300-TPMA が必要) |
| CX300-DP25P1 | P25 従来型 (フェーズ 1) | CX300-TPTPM | テイト P25 シリーズ (テストのみ) |
| CX300-DP25P2 | P25 フェーズ II (P25 フェーズ 1 が必要) | | |
| CX300-DTPB | TETRA パラメトリック基地局 | | |
| CX300-DTPM | TETRA パラメトリック移動局 | | |
| CX300-F6GHZ | 6GHz 範囲拡張 | | |

オーダー情報 (続き)

| | |
|---|-----------------------------------|
| DMR 無線 (CX300-DDMR が必要) | |
| CX300-TDM | モトローラ MOTOTRBO シリーズ |
| CX300-TDTPM | テイト DMR シリーズ (テストのみ) |
| マルチプロトコル無線 (CX300-DP25P1 または CX300-DDMR が必要) | |
| CX300-TMKNX | ケンウッド NX-X000 シリーズ |
| 推奨アクセサリ | |
| CX300-AANT1 | アンテナキット、1GHz |
| CX300-ABAT | 内蔵バッテリー、98 ワット時、リチウムイオン |
| CX300-ACBL | 自動アラインメント用 RF ケーブル |
| CX300-ACH | キャリングケース、ハードトランジット |
| CX300-ACS | キャリングケース、ソフト |
| アクセサリ (オプション) | |
| CX300-ABATC | 外部バッテリー充電器 |
| CX300-ACB | キャリングケース、バックパック |
| CX300-ACS10 | 10 アンペア電流シャント 0.01 オーム |
| CX300-ADC | 電源アダプター、車載 DC/DC (シガレットライター) |
| CX300-AGPS | GNSS/GPS SMA マウントアンテナ |
| CX300-AMIC | マイクロフォン |
| CX300-ASOL | 校正器 (ショート・オープン・ロード) |
| 20327 | アダプター、N(m) から BNC(f) (数量 3) |
| 82556 | アッテネータ (6dB/150W) 、 1.5GHz |
| 92793 | Bird 5017D 広帯域 RF パワー センサー |
| 140227 | アッテネータ (40dB/2W) 、 18GHz、タイプ N |
| 22124982 | サイドストラップ (数量 2) |

| | |
|----------|------------|
| 22136776 | フロントカバー |
| 22141588 | ショルダーストラップ |
| 22152084 | デスクトップスタンド |

校正証明書

| | |
|-------------|-----------------------------|
| CX300-C9001 | テストデータ付き校正証明書 (ISO 9001) |
|-------------|-----------------------------|

ケアサポートプラン**SilverCare (拡張保証と校正プランを含む)**

| | |
|----------------|-----------------------|
| CX300-SILVER-3 | SilverCare - 最初の 3 年間 |
| CX300-SILVER-5 | SilverCare - 最初の 5 年間 |

**MaxCare (延長保証、校正計画、貸し出し、および
アクセサリの交換が含まれます)**

| | |
|-----------------|--------------------|
| CX300-MAXCARE-3 | MaxCare - 最初の 3 年間 |
| CX300-MAXCARE-5 | MaxCare - 最初の 5 年間 |

**認定校正ケアプランアドオン
(対応する Silver Care/MaxCare プランが必要)**

| | |
|-----------------|---|
| CERT-CAL-DATA-3 | 認定校正データ - ケアプランの 事前および事後校正データ レポート - 最初の 3 年間 |
| CERT-CAL-DATA-5 | 認定校正データ - ケアプラン用の 校正前後データレポート - 最初の 5 年間 |

トレーニング

トレーニングとサポートのオプションについてはお問い合わせください。

VIAVI ケアサポートプラン

オプションの VIAVI ケアサポートプランで、最大5年まで生産性を向上できます。

- オンデマンドトレーニング、優先的なテクニカルアプリケーションサポート、迅速なサービスにより、時間を最大限に活用できます。
- 予測可能な低コストで最高のパフォーマンスが得られるように機器を保守します。

プランをご利用いただけるかどうかは、製品と地域により異なります。すべてのプランがすべての製品またはすべての地域でご利用いただけるわけではありません。お住まいの地域でこの製品に利用いただける VIAVI ケアサポートプランのオプションについては、地元の代理店にお問い合わせいただくか、次の URL にアクセスしてください。 viavisolutions.jp/viavicareplan

特徴

* 5年プランのみ

| プラン | 目的 | 技術アシスト | 工場修理 | 優先サービス | 自己ベースでのトレーニング | バッテリーとバッグの5年保証 | 工場出荷時の校正 | アクセサリの保証 | 緊急貸し出しサービス |
|---|---------|--------|------|--------|---------------|----------------|----------|----------|------------|
|  BronzeCare | 作業者の効率 | プレミアム | ✓ | ✓ | ✓ | | | | |
|  SilverCare | 保守と測定精度 | プレミアム | ✓ | ✓ | ✓ | ✓* | ✓ | | |
|  MaxCare | 高可用性 | プレミアム | ✓ | ✓ | ✓ | ✓* | ✓ | ✓ | ✓ |



viavisolutions.jp

〒163-1107
東京都新宿区西新宿6-22-1
新宿スクエアタワー7F

電話: 03-5339-6886
FAX: 03-5339-6889
Email: support.japan@viavisolutions.com

© 2025 VIAVI Solutions Inc.

この文書に記載されている製品仕様および内容は予告なく変更されることがあります

CX300-br-rts-nse-ja
30193275 910 0425