

OneExpert Fiber (ONX-700)

包括的な PON、イーサネット、WiFi 7 テストを容易に



VIAVI ONX-700 は、イーサネット、PON、WiFi 7 のスループット (最大 10Gbps) を 1分以内に検証できます。堅牢なモジュラー設計とテストプロセスの自動化 (TPA) により、作業手順の順守を徹底し、再訪問を削減します。すべての技術者が、高速で信頼性の高いマルチギガビットのサービスアクティベーションをワンボタンの簡単操作で行い、専門家レベルの結果を得られるようになります。

10Gbps テスト。 すべてのインターフェイス。 1分以内

イーサネット、ファイバー、DOCSIS、または WiFi 7 接続の統合 10 Gbps スループットテストにより、サービスのターンアップとトラブルシューティングを高速化します。

専門知識を手軽に

ワンボタンでテストできる VIAVI のテストプロセスの自動化により、どんな技術者もエキスパートに変身できます。トレーニングは不要です。

高耐久性。高信頼性。柔軟性

この IP54 規格のツールは、堅牢で耐候性に優れたモジュラー設計で落下試験済みであり、何年もの間、毎日確実に動作するように造られています。





主な利点

- 高速マルチギガビットサービス検証 – イーサネット、PON、WiFi 7のパフォーマンス（最大 10Gbps）を1分以内に確認します。
- 技術者のワークフローを合理化 – VIAVI TPA は、標準化された手順でユーザーをガイドし、一貫した結果を保証し、トレーニングのオーバーヘッドを削減します。
- 再訪問を削減 – 設置時の包括的なテストにより、コールバックを最小限に抑え、ラストマイルでのサービス提供を加速します。
- モジュラーアップグレード – 25G/50G PON のような将来技術に対応しており、進化するネットワーク需要に対応する拡張性のある投資となります。

特徴

- 統一的な OneCheck ワークフロー – イーサネット、WiFi、PON の合否判定テストを自動化し、結果をジオタグ付きで保存。最小限のトレーニングで運用可能です。
- TruePON + PON エミュレーション – PON-ID、ロス、ODN クラス、パワーレベルを確認し、ONT をエミュレートして、VIAVI SFP を用いて GPON/XGS-PON のスループットを検証します。
- 高精度光パワー – 共存波長とブロードバンドパワーを測定します。GPON/XGSPON/25GPON/50GPON をサポート
- ビルトイン端面検査器 – VFL およびファイバースコープのサポート（自動解析および不具合検出による迅速なトラブルシューティング機能付き）
- Smart Access Anywhere – 任意のネットワーク上の PC またはモバイルを介して、遠隔コーチングとトレーニングを提供します。
- 高耐久性、モジュラー、高接続性 – IP54 準拠、25G/50G PON 用にアップグレード可能で、GPS、StrataSync を備えモバイルアプリに対応しています。数日間使用可能な大容量バッテリーも搭載。

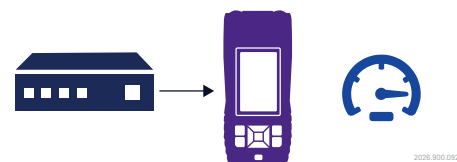
スループットサービステスト

ONX-700 プラットフォームは、要求の厳しい住宅および企業環境におけるマルチギガビットサービスを検証するための堅牢なソリューションを提供します。すべてのインターフェイスで最大 10 Gbps の SLA 検証をサポートし、技術者は迅速かつ信頼性の高いテストを実行して、詳細な検収レポートを作成することができます。ビルトイン SpeedCheck 機能とオプションの代替スループットテストツールは、幅広いサービス保証ニーズに柔軟性をもたらします。

- **SpeedCheck** – アップロードダウンロード速度のレイヤー 4 TCP テスト。TR-143 サーバー対応。
- **TrueSpeed™** – レイヤー 4 TCP トラフィックの顧客体験を検証するための規格に基づく再現可能なテスト。
- **Ookla® Speedtest®** – 自動または手動のサーバー選択による Ookla サーバーへのレイヤー 4 スループットテスト。
- **iPerf** – TCP および UDP 帯域幅のテストに使用する手動ネットワークパフォーマンステスト。

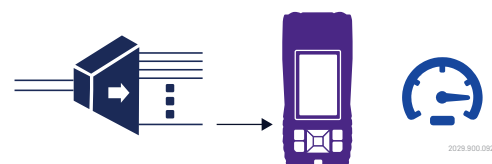
イーサネット

10G RJ45 ポート内蔵により、100M、1G、2.5G、5G、10G の速度に対応し、住宅用ゲートウェイまたは IAD (インターネットアクセスデバイス) での包括的な電気イーサネットスループットテストが可能です。ファイバーベースのネットワークでは、SFP+ ポートにより、P2P 構成での光イーサネットテストが可能であり、幅広い波長とインターフェイスタイプに対応しています。



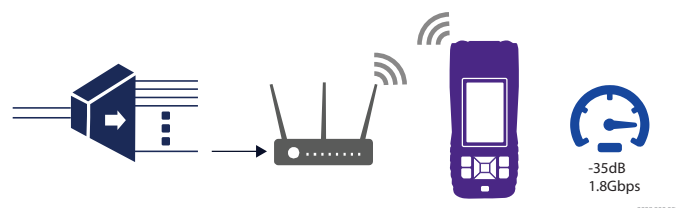
ファイバー PON エミュレーション

PON ネットワークのパフォーマンスとサービススループットをネットワークレイヤーで直接検証します。ONX-700 の PON エミュレーション機能を VIAVI GPON または XGSPON SFP と組み合わせれば、技術者は ONT またはプレミスのアクティベーションの前に、サービスの準備状況を確認し、サービス提供証明書を作成することができます。



WiFi

一般家庭内インターネットの主要なアクセス方法である WiFi には、正確な検証が必要です。ONX-700 のビルトイン WiFi 7 テストツールにより、2.4、5、6 GHz の周波数におけるサービス品質とスループットの一貫した検証が可能になります。OneCheck WiFi は、信号強度、チャンネル、プロトコル、スループットといった主要なメトリックスを部屋ごとに記録することで、テストと文書化を簡素化します。これにより、技術者はルーターのカバレッジを評価し、期待されるパフォーマンスを満たすためにメッシュネットワークまたはリピーターが必要かどうかを判断できます。



専門知識を手軽に

OneCheck エキスパート



OneCheck イーサネット

最大 10 Gbps
のスループットをテスト

- サービスタイプごとのテストプロファイルにより作業を簡素化
- 自動合否判定し結果を保存



OneCheck WiFi

信号強度と
スループット

- 自動化されたプロセスでトレーニングを軽減
- 部屋ごとの WiFi 品質をマップ表示
- WiFi 7で最新ルーターを使ったサービスをテスト



OneCheck PON

サービス提供を
PON で直接テスト

- 最大 10 Gbpsスループットまでのネットワークとサービスレベルを検証
- GPON または XGSPON ネットワークの End-to-End の接続性とパフォーマンスを検証 (詳細レポート付き)

ワンボタンテスト



パワー

専用ポートを使った
ワンボタンテスト

- 高速かつ正確な光パワーレベル
- 共存するサービスの同時テスト



TruePON

PON ネットワーク
の自動検証

- ODN クラスに基づくパワーと損失のテスト
- OLT ポート接続の検証



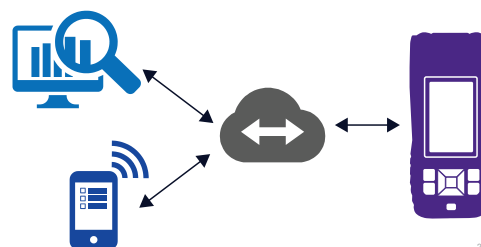
VFL

ファイバー検証
の容易な利用

- 技能上の問題や破損の発見
- 正しいファイバーの識別

遠隔の専門知識 - Smart Access Anywhere

- 任意のネットワーク上の任意の場所へのリモートアクセス
- 遠隔コーチング、トレーニング、トラブルシューティング
- VPN 不要
- PC またはモバイル機器を介した接続



2027.900.0925

高耐久性

IP54 準拠の堅牢な構造により、信頼性の高いフィールド性能を実現し、サービス中断を低減します。

- 防水
- 1m の落下試験済み
- 最大容量 96Wh/時間のバッテリーで数日間使用可能
- 悪天候時も使いやすいキーパッドナビゲーション

毎日使える高耐久性

拡張可能/アップグレード可能

ニーズに合わせて拡張可能 — ハードウェアを交換することなく、将来のネットワークテストに対応するためにアップグレードおよび拡張可能

- モジュラー設計により技術の進化に合わせて新機能を追加
- 25G/50G PON のような標準規格に将来対応
- 柔軟性のあるポートにより多様なファイバーセットアップ対応
- クラウドのアップデートで高パフォーマンスを維持

将来のニーズに対応する柔軟なファイバーテスト



インターフェイス

- 1G、2.5G、5G、10G 用 10G RJ-45T ポート
- SFP+ ポート GPON、XGSPON、P2P 光イーサネット
- 専用光パワーポート SC/APC または UPP 2.5mm
- ユニバーサル 2.5mm ポート付き VFL ポート
- 端面検査やデータ転送用の USB-A および C ポート

1つのツールですべてを実行

接続性

ファイバーテストとクラウドでのレポート作成の自動化により、インストールを迅速化して、エラーを削減し、手順の順守/一貫性を徹底

- 自動化されたワークフローで一貫性を確保
- 瞬時の障害検出と PON チェック
- ジオタグ付きのテスト結果の自動アップロード
- ファイバーテストの自動化により、設置における手順の順守と一貫性の確保

クラウドベースのレポートと監視

ファイバー - 光パワーメーター

ONX-700 プラットフォームは、内蔵の光パワーメーターによって PON ネットワークの検証を強化し、さまざまな責任分界点でのパワーレベルの正確な測定と OLT リンクの検証を可能にします。技術者は、ネットワークの完全性を迅速に確認し、確実に問題を解決できます。



良好な光源

専用光ポートで適切な光パワーレベルを迅速に確保



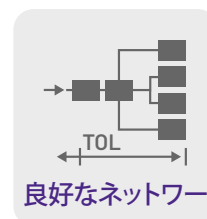
適切な光源

選択的パワーメーターによりテスト波長を個別にテストすることで、適切なサービス検証を実現



接続された光源

PON-ID を読み取り、予想される OLT への接続を検証することで、適切な接続が使用されていることを確認

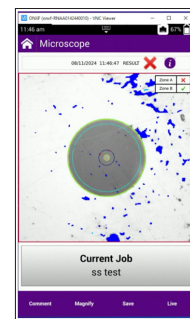


良好なネットワーク

TruePON により、ODN クラスに基づいて全光損失 (TOL)、PON-ID、OLT 接続性、受信パワーを自動的に検証

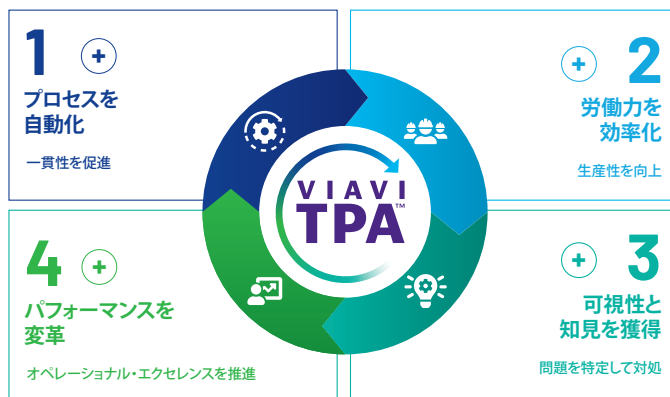
端面検査

ファイバー端面およびバルクヘッドの検査作業は、ONX-700 の統合アプリケーションによって合理化されます。このアプリケーションは、自動結果解析機能を備えた VIAVI 検査スコープに直接接続できます。この検査プロセスは、TPA のワークフローやレポート作成に完全対応しています。ONX-700 は、ワイヤレスまたは USB 経由のオートフォーカス機能を備えた VIAVI の FiberChek プローブと、USB 経由のマニュアルフォーカス機能を備えた P5000i に対応しています。



TPA

VIAVI TPA™ (テストプロセスオートメーション) は、チームとテスト計測器を結び付け、ジョブのあらゆる段階で再現性、効率、精度を確保します。当社のホスト型 StrataSync™ プラットフォームを搭載した VIAVI TPA は、チームのパフォーマンスを変革し、導入速度の高速化、品質の最適化、収益性の向上をもたらす運用上の卓越性を推進します。FTTH サービスアクティベーションのステップバイステップ手順を踏むことにより、トレーニング時間を短縮し、サービス品質を確保できます。



2024-000-0005



viavisolutions.jp

〒163-1107
東京都新宿区西新宿6-22-1
新宿スクエアタワー7F

電話: 03-5339-6886
FAX: 03-5339-6889
Email: support.japan@viavisolutions.com

© 2025 VIAVI Solutions Inc.

この文書に記載されている製品仕様および内容は
予告なく変更されることがあります

onx-fiber-700-br-cab-nse-ja
30194576 900 0925