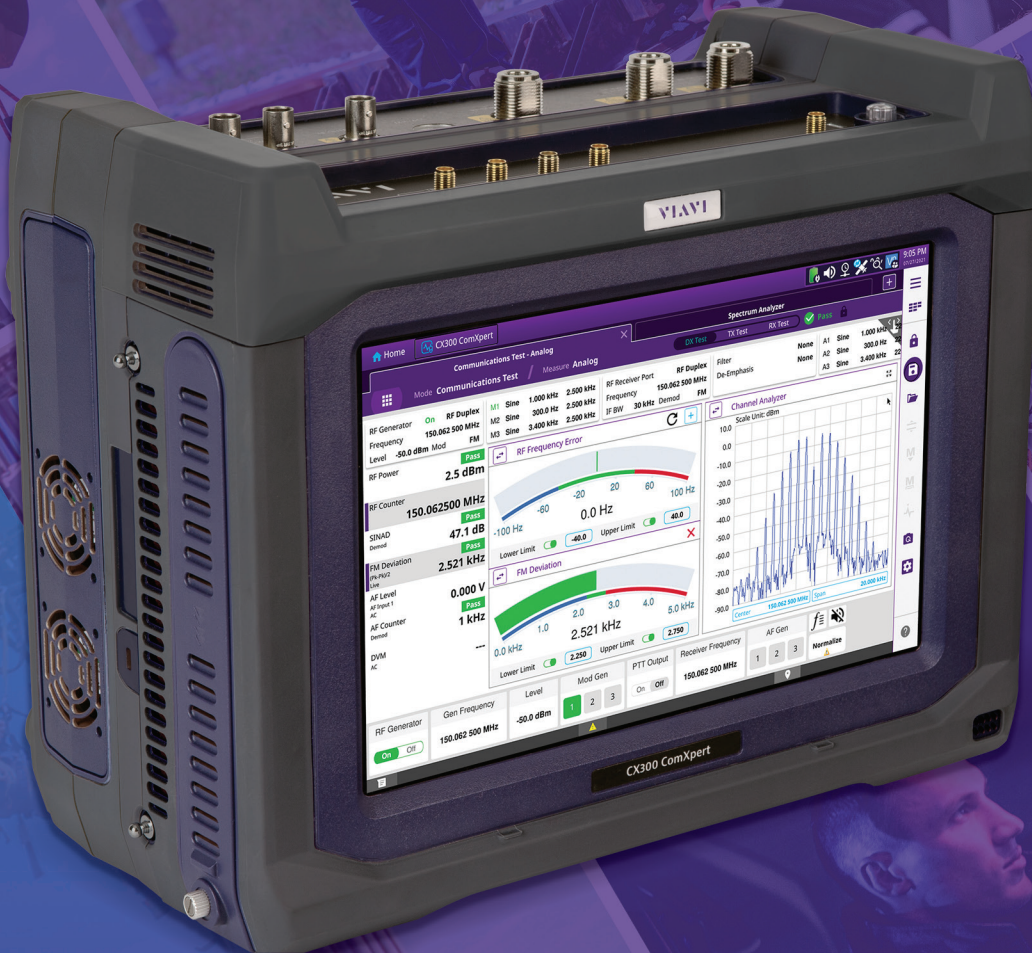


VIAVI

VIAVI Solutions



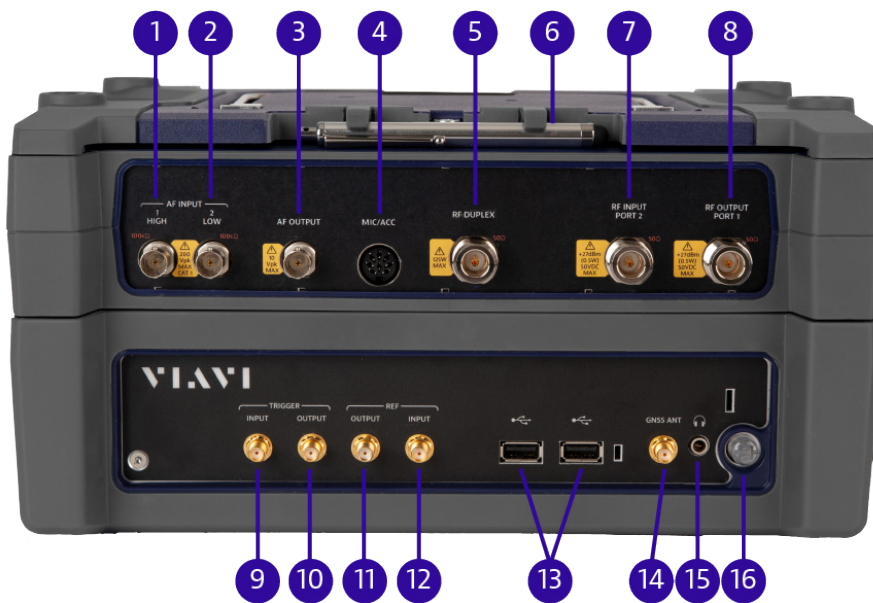
Folheto

VIAVI
CX300
ComXpert

O CX300 ComXpert é uma solução de teste de comunicações completa e fácil de usar, capaz de testar tudo – desde rádios portáteis até infraestrutura complexa e redes de banda larga. O CX300 reúne os recursos mais populares de nossos conjuntos de testes líderes do mercado em um pacote portátil de campo sem sacrificar as especificações ou o desempenho.

Visão geral

- Dimensões: 30,9 cm x 24,1 cm x 11,3 cm
12,2 pol. x 9,5 pol. x 4,5 pol.
- Tamanho do display: 25,4 cm (10 polegadas), diagonal
- Peso: 6,8 kg (15 lbs), unidade base
- Bateria: Interna, mais de 2,25 horas de operação
- Resistente: Choque de 30 G
- Range de teste: -140 dBm a +17 dBm
- Range de frequência: 100 kHz a 6 GHz
- Tecnologias: Analógico, P25, P25 Fase 2, DMR



Detalhe superior do CX300

- | | |
|---------------------------|-----------------------------|
| 1. Entrada AF alta | 9. Entrada do disparador |
| 2. Entrada AF baixa | 10. Saída do disparador |
| 3. Saída AF | 11. Saída de referência |
| 4. Microfone | 12. Entrada de referência |
| 5. RF Duplex | 13. Porta USB (2) |
| 6. Stylus | 14. Antena GNSS |
| 7. Porta 2: entrada de RF | 15. Porta de fone de ouvido |
| 8. Porta 1: saída de RF | 16. Botão Liga/desliga |



Detalhe lateral do CX300

1. Cartão SD
2. Ethernet
3. Porta USB
4. Tomada de alimentação

Recursos padrão

A lista de recursos abaixo é padrão em cada CX300.

- Range de frequências de 3 GHz
- Analisador de espectro
- Gerador de rastreamento
- Wi-Fi
- VNC
- GPS
- Smart Access Anywhere
- StrataSync
- Interface de comando remoto
- Bluetooth
- GUI em idioma estrangeiro: chinês simplificado



Recursos opcionais

Os recursos abaixo são opções disponíveis no CX300.

- Range de frequência até 6 GHz
- P25
- P25 Fase 2
- Aplicações de autoteste
- Medidor de potência Bird
- Análise de cabo e antena
- DMR
- Paramétrica TETRA

Um conjunto de teste completo

O mercado global de rádio móvel terrestre (LMR) está em rápida transição do modo analógico para o digital. O CX300 é projetado com instrumentos avançados de análise de frequência, potência e modulação para sistemas analógicos e digitais.

Instrumentos e tecnologias CX300 disponíveis atualmente

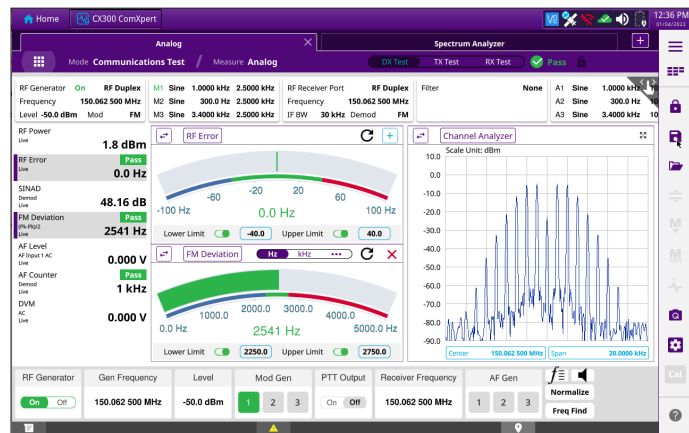
- AM/FM/PM/SSB
- P25 Fase 1
- P25 Fase 2
- LSM
- Analisador de canais
- Analisador de espectro
- Gerador de rastreamento
- DMR
- Analisador de rede vetorial
- BS paramétrica TETRA
- MS paramétrica TETRA

Instrumentos e tecnologias CX300 disponíveis em breve

- NXDN
- P25 Vocoder
- P25 Trunking
- LTE
- Analisador de rede vetorial de duas portas

Interface inovadora de usuário

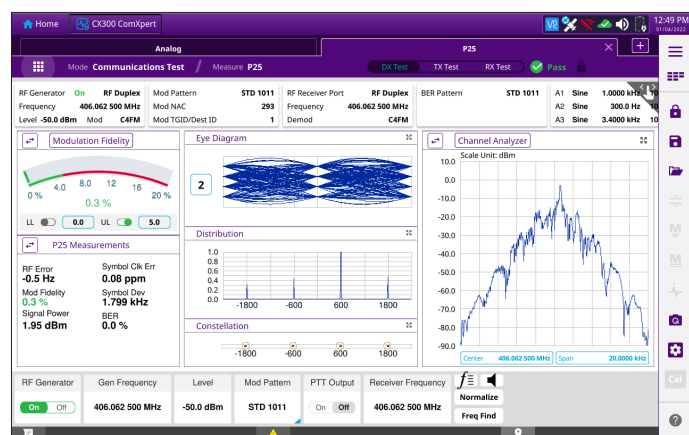
A primeira interface de usuário multiguias do mercado permite que você alterne instantaneamente entre as configurações de teste sem precisar recarregar a configuração. Esta interface de usuário é semelhante a um navegador de internet com a capacidade de alternar entre configurações de testes com o pressionar de um botão. O revolucionário recurso QuickSwitch™ facilita e simplifica o teste, permitindo que você alterne rapidamente entre os testes Duplex, Transmissão e Receptor sem precisar sair das configurações de medição de teste atuais. O QuickSwitch está disponível nos modos de teste analógico, P25 e DMR.



Interface de usuário multiguias com QuickSwitch

Recursos de teste P25 (opcional)

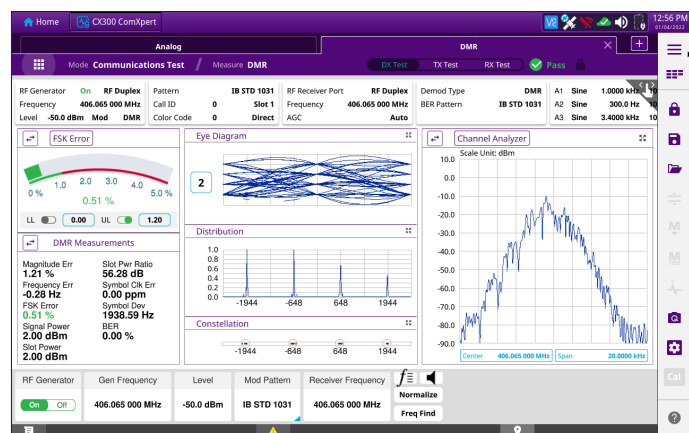
O CX300 oferece muitos recursos de teste P25, incluindo modulação de transmissão simultânea linear. O display amplo dá acesso ao gráfico de distribuição, diagrama ocular, gráfico de constelação e gráficos de trajetória para análise de modulação profunda. É possível visualizar vários gráficos simultaneamente ou aumentar um gráfico específico para formato tela cheia para visualização detalhada. As medições são exibidas em um formato fácil de ler.



Diagramas e gráficos P25

Recursos de teste DMR (opcional)

O CX300, quando equipado com a opção DMR, permite testar um amplo range de infraestruturas e assinantes DMR. O display amplo dá acesso ao gráfico de distribuição, diagrama ocular, gráfico de constelação e displays de gráficos de perfil de explosão para análise de modulação profunda. As medições DMR são exibidas em um formato fácil de ler.



Telas de teste DMR

Recursos de teste TETRA (opcional)

O CX300, quando equipado com a opção TETRA, permite testar um amplo range de range de rádios, estações móveis e rádio base TETRA. As medições TETRA são exibidas em um formato fácil de ler.

Análise de cabo e antena (opcional)

A opção de análise de cabo e antena CX300 permite testar a distância até a falha, VSWR e perda de retorno usando o analisador de rede vetorial integrado em uma configuração de 1 porta. Esta opção requer o calibrador de carga aberta curta para medições calibradas.

Teste automático (opcional)

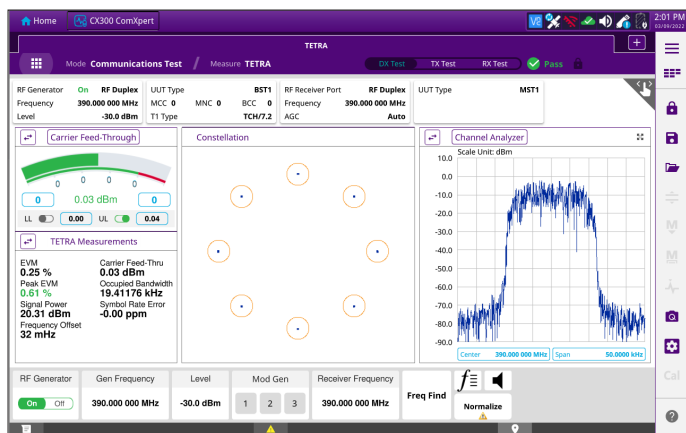
O CX300 é projetado para realizar teste de rádio automatizado completo e alinhamento para rádios analógicos e digitais. Usando a instrumentação precisa e a arquitetura de comando remoto de alta velocidade, o CX300 otimiza o desempenho do rádio em minutos com um mínimo de interferência humana.

O CX300 suporta várias opções de teste e alinhamento automatizados. Personalize sequências e parâmetros de teste para atender às suas necessidades de teste. Depois que o teste for configurado, o CX300 permitirá que você visualize o progresso e os resultados do teste ao mesmo tempo.

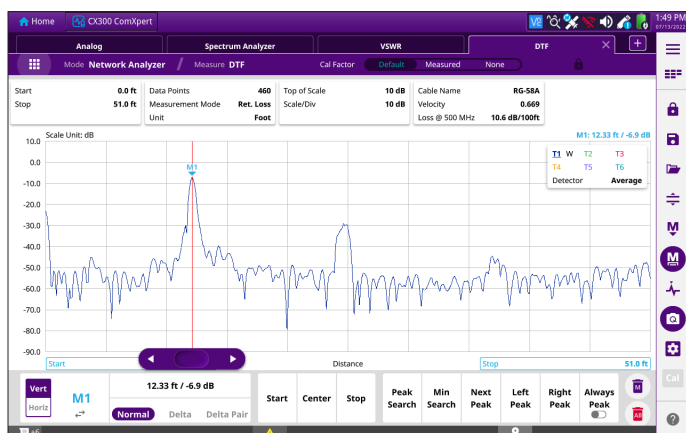
Os resultados do teste são armazenados automaticamente e podem ser exportados por meio de USB para um PC externo para impressão e fins de documentação. Seus dados de teste também podem ser carregados no StrataSync da VIAVI ou transferidos para um PC ou dispositivo portátil usando o aplicativo Smart Access Anywhere.

Ferramenta VIP (opcional)

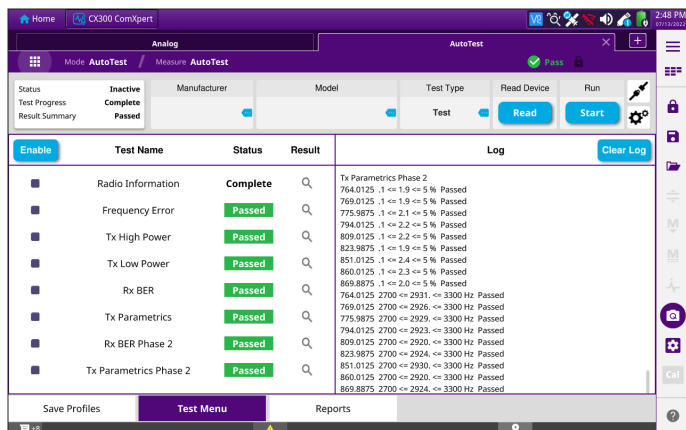
A Ferramenta VIP remove complexidades desnecessárias com a programação tradicional do instrumento, aproveitando o poder do Microsoft Excel. É escalável, permitindo que você crie scripts tão simples ou complexos quanto desejar. Esta ferramenta permite criar e exportar facilmente relatórios fáceis de ler com gráficos de suporte, como o Channel Analyzer e os gráficos de distribuição. Trabalhe de forma mais inteligente com a Ferramenta VIP.



Telas de teste TETRA



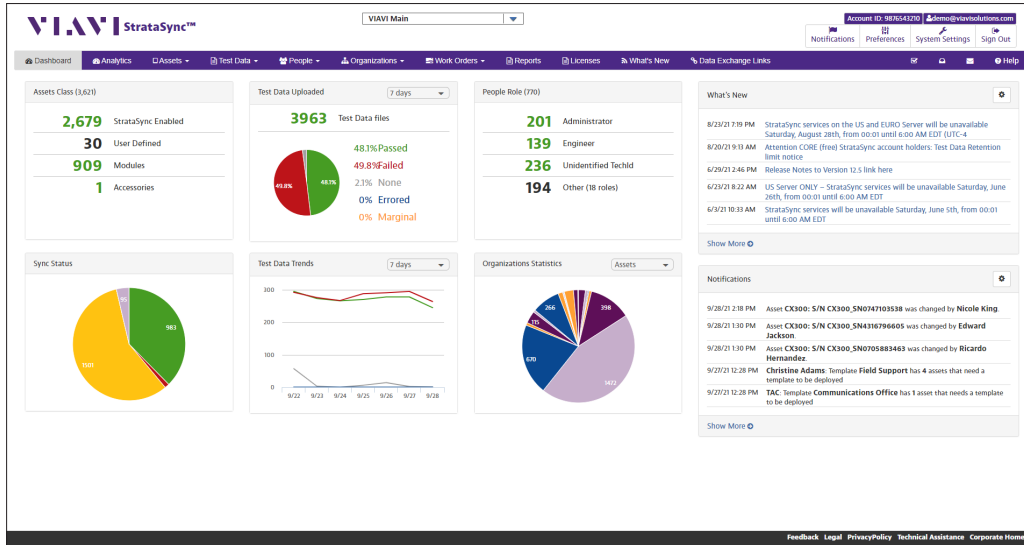
Telas de análise de cabo e antena



Telas de teste automático

StrataSync

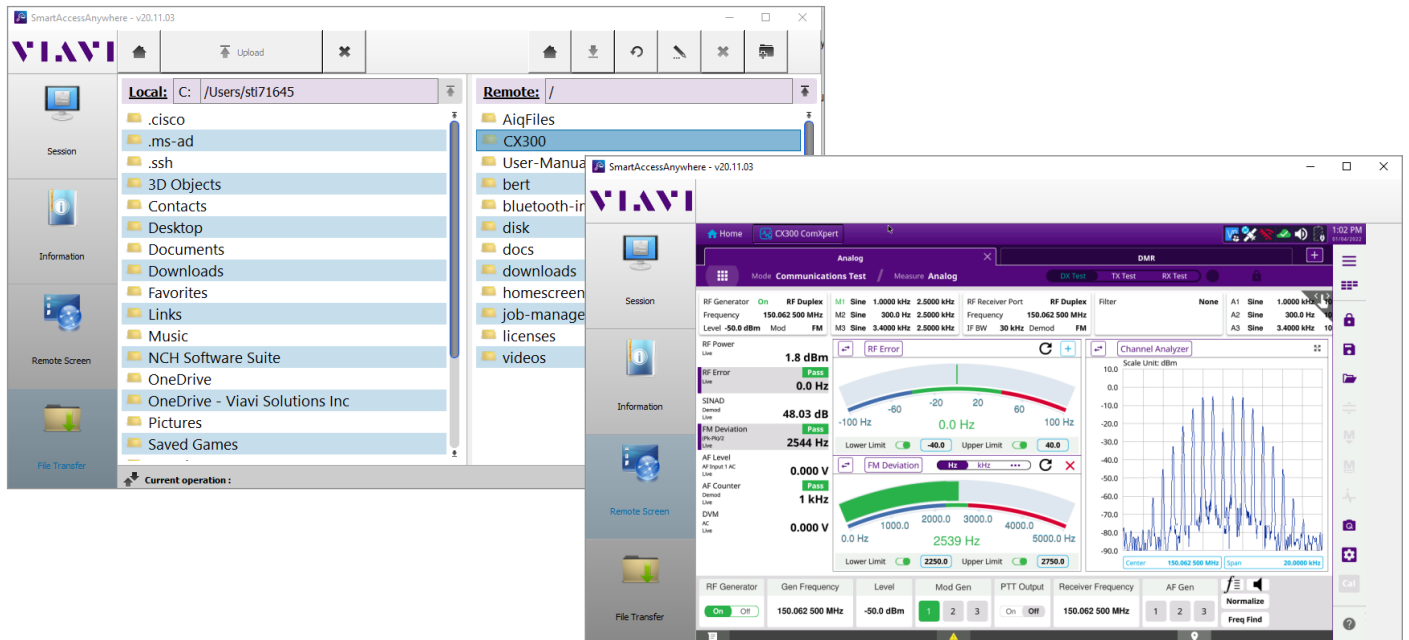
O StrataSync é uma aplicação de software baseada em nuvem que fornece configuração de ativos e gerenciamento de dados de teste de qualquer lugar do mundo. A tecnologia sem fio no CX300 alivia sua carga de trabalho, sincronizando os resultados do teste na nuvem e mantendo seu conjunto de testes atualizado com o software mais recente. Salve e acesse facilmente os resultados dos testes manuais e automatizados.



Painel StrataSync

Smart Access Anywhere

O aplicativo Smart Access Anywhere da VIAVI é uma ferramenta útil para controlar remotamente o CX300. O aplicativo SAA habilita a operação remota do seu PC ou dispositivo portátil, permitindo que você opere a unidade e transfira arquivos de um local remoto.



Smart Access Anywhere

Informações de pedidos

Versões e opções

Número do pedido	Descrição
CX300	Monitor de serviço de comunicações CX300 ComXpert
	Acessórios padrão
	Adaptador de alimentação AC/DC
	Cabo de alimentação AC – EUA
	Cabo de alimentação AC – China
	Cabo de alimentação AC - Europa
	Cabo de alimentação AC – Reino Unido
	Bateria interna, 98 Watt-Hora, íon de lítio (2 unidades)
	Tampa dianteira
	Suporte de mesa
	Alça para apoio nos ombros
	Alça lateral (2 unidades)
	Stylus
	Adaptador, N(m) para BNC(f) (3 unidades)
	StrataSync
	Smart Access Anywhere

Opções

CX300-DDMR	Opção de teste DMR
CX300-DDMRR	Repetidor DMR (exige DMR)*
CX300-DP25P1	P25 convencional (Fase 1)
CX300-DP25P2	P25 Fase 2 (exige P25 Fase 1)
CX300-DTPB	Estação base paramétrica TETRA
CX300-DTPM	Estação móvel paramétrica TETRA
CX300-F6GHZ	Extensão de range de 6 GHz
CX300-SCAA	Análise de cabo e antena (analisador de rede vetorial de 1 porta) (exige CX300-ASOL)
CX300-SPSB	Suporte para sensor de potência externo, BirdRF 501xD
CX300-SVIP	Ferramenta VIP
CX300-SVNA	Analisador de rede vetorial (2 portas, 1 caminho)*

Teste automático e alinhamento

Rádios P25 (exige CX300-DP25P1)

CX300-TPBK	Série BK KNG
CX300-TPHP25	Série L3Harris P25 (série P7300, M7300, P5500, XG-75)*
CX300-TPHXL	Série L3Harris XL

CX300-TPIP25	Série ICOM P25
CX300-TPKV	Série Kenwood Viking
CX300-TPMA	Série Motorola APX
CX300-TPMA25	Série Motorola ASTRO 25 XTS/XTL
CX300-TPMAN	Série Motorola APX Next (exige CX300-TPMA)
CX300-TPTPM	Série Tait P25 (somente teste)

Rádios DMR (exige CX300-DDMR)

CX300-TDM	Série Motorola MOTOTRBO
CX300-TDTPM	Série Tait DMR (somente teste)

Rádios multiprotocolo (exige CX300-DP25P1 ou CX300-DDMR)

CX300-TMKNX	Série Kenwood NX-X000
-------------	-----------------------

Acessórios recomendados

CX300-AANT1	Kit de antenas, 1 GHz
CX300-ABAT	Bateria interna, 98 Watt-Hora, íon-lítio
CX300-ACBL	Cabo de RF para alinhamento automático
CX300-ACH	Maleta de transporte, robusta
CX300-ACS	Maleta de transporte, flexível

Acessórios opcionais

CX300-ABATC	Carregador de bateria externa
CX300-ACB	Maleta de transporte, mochila
CX300-ACS10	Ativação de corrente de 10 A 0,01 Ohm
CX300-ADC	Adaptador de alimentação, DC automotiva/DC (acendedor de cigarro)
CX300-AGPS	Antena de montagem GNSS/GPS SMA
CX300-AMIC	Microfone
CX300-ASOL	Calibrador (carga aberta curta)
20327	Adaptador, N(m) para BNC(f) (3 unidades)
82556	Atenuador (6 dB/150 W), 1,5 GHz
92793	Sensor de potência de RF de banda larga Bird 5017D
140227	Atenuador (40 dB/2 W), 18 GHz, Tipo N
22124982	Alça lateral (2 unidades)
22136776	Tampa dianteira
22141588	Alça para apoio nos ombros
22152084	Suporte de mesa

Certificados de calibração	
CX300-C9001	Certificado de calibração com dados de teste (ISO 9001)
Planos de suporte Care	
SilverCare (inclui garantia estendida e plano de calibração)	
CX300-SILVER-3	SilverCare – Primeiros 3 anos
CX300-SILVER-5	SilverCare – Primeiros 5 anos
MaxCare (inclui garantia estendida, plano de calibração, empréstimo e substituição de acessórios)	
CX300-MAXCARE-3	MaxCare – Primeiros 3 anos
CX300-MAXCARE-5	MaxCare – Primeiros 5 anos

Certificados adicionais de calibração do plano Care (exige plano SilverCare/MaxCare correspondente)	
CERT-CAL-DATA-3	Dados de calibração certificados – Relatório de dados pré e pós-calibração para planos Care – Primeiros 3 anos
CERT-CAL-DATA-5	Dados de calibração certificados – Relatório de dados pré e pós-calibração para planos Care – Primeiros 5 anos

Treinamento
 Entre em contato conosco para conhecer opções de treinamento e suporte

*Em breve

Planos de suporte VIAVI Care

Aumente a produtividade de sua equipe com os planos de suporte VIAVI Care com opções de cobertura por até 5 anos:

- Maximize seu tempo com os treinamentos sob demanda, suporte técnico prioritário de aplicações e serviços especializados de forma rápida.
- Mantenha seu equipamento com máximo desempenho a um custo baixo e planejado.

A disponibilidade do plano depende do produto e da região. Nem todos os planos estão disponíveis para todos os produtos ou em todas as regiões. Para saber quais opções do plano de suporte VIAVI Care estão disponíveis para este produto em sua região, entre em contato com seu representante local ou acesse:

viavisolutions.com.br/viavicareplan

Recursos

*Somente planos de 5 anos

Plano	Objetivo	Assistência técnica	Reparo na fábrica	Atendimento prioritário	Treinamento individualizado	Bateria de 5 anos e cobertura da bolsa	Calibração de fábrica	Cobertura de acessórios	Empréstimo Express
 BronzeCare	Eficiência do técnico	Premium	✓	✓	✓				
 SilverCare	Manutenção e precisão da medição	Premium	✓	✓	✓	✓*	✓		
 MaxCare	Alta disponibilidade	Premium	✓	✓	✓	✓*	✓	✓	✓



Contato +55 11 5503 3800
 Para encontrar o escritório mais perto de você, visite viavisolutions.com.br/contato

© 2023 VIAVI Solutions Inc.
 As especificações e descrições do produto neste documento estão sujeitas a mudanças sem aviso prévio.
 CX300-br-rtts-nse-pt-br
 30193279 906 0323