

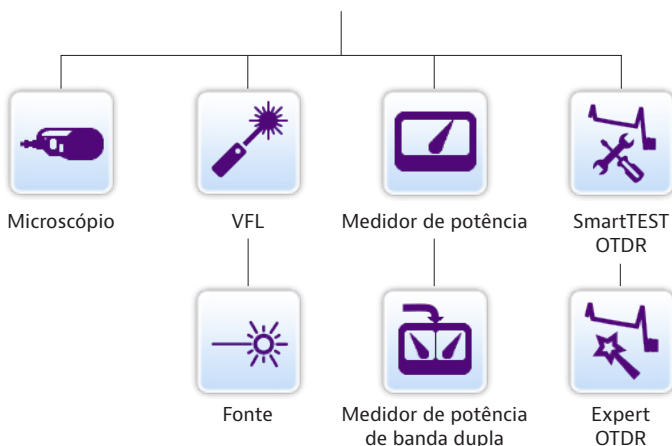
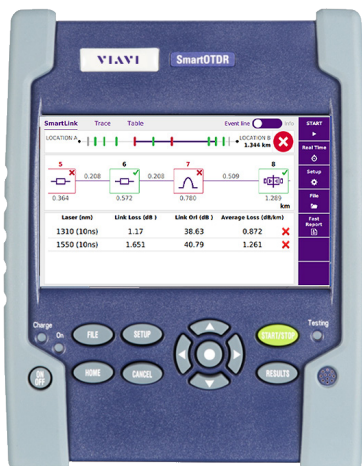
# VIAVI

## Testador portátil de fibra SmartOTDR

O testador portátil econômico e fácil de usar, ideal para técnicos de todos os níveis

Leve e compacto, o SmartOTDR acelera e otimiza os testes de campo de redes metro e de acesso, com interface OTDR personalizada e análise automática de fácil compreensão para qualquer técnico.

Com o SmartOTDR, configurações de instalação genéricas ou definidas pelo usuário eliminam erros de instalação e mantêm a consistência dos resultados. A operação com um único toque e uma única janela de resultados garante medições rápidas e fáceis, enquanto as opções robustas de conectividade sem fio aumentam a produtividade em qualquer lugar.



### Benefícios

- Combina todos os testes básicos de fibra em um dispositivo portátil com localizador visual de falhas (VFL), medidor de potência óptica (OPM) e opções de escopo de inspeção de conectores
- Simplifica a análise OTDR com a visualização de resultados Smart Link Mapper (SLM)
- Atualiza facilmente em campo
- Automatiza os testes com resultados de passa/falha objetivos
- Aumenta a produtividade em qualquer parte com opções poderosas de conectividade de rede

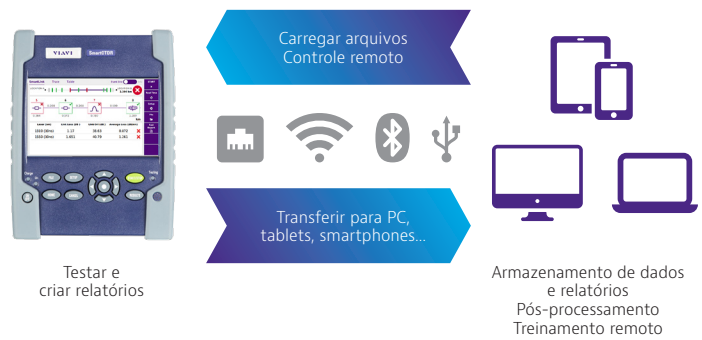
### Recursos

- Versões de comprimento de onda simples/duplo/triplo com comprimentos de onda de 1310/1550 nm e comprimentos de onda de 1625 ou 1650 nm em serviço
- Design leve, compacto e que permite uso sem as mãos inclui tela touch de 5 polegadas externa com alta visibilidade
- Fonte de luz CW integrada
- Rede PON otimizada para testar com o splitter de razão 1x128 com FTTH-SLM
- Suporta arquiteturas de rede PON distribuídas (splitter não balanceado, cônico e indexado)
- Medidor de potência seletivo de banda larga e banda dupla integrado (1490/1550/1577 nm)
- Software de análise automática passa/falha com inspeção de fibra
- Conectividade 4G/5G via opções de USB e Bluetooth®/Wi-Fi
- Vida útil da bateria durante todo o dia (autonomia de 20 horas)
- Opções de proteção por senha e logotipo de marca d'água

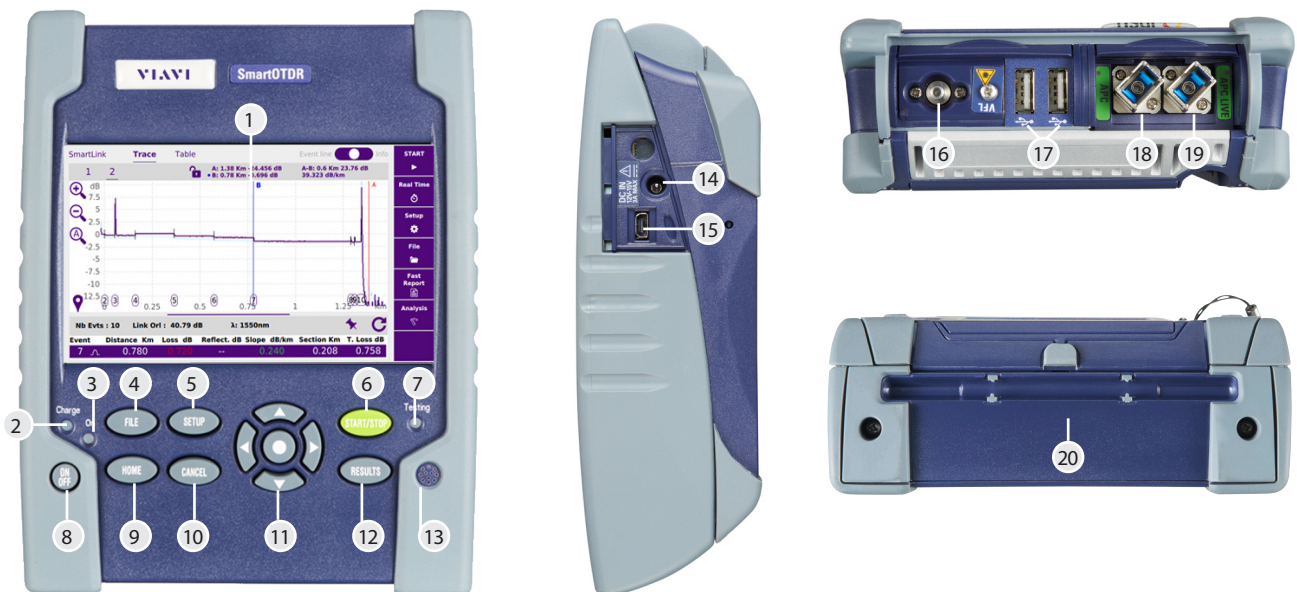
## Conectividade potente

Várias opções de conectividade (smartphones 4G/5G via USB e Bluetooth/Wi-Fi opcionais) permitem controle remoto e transferência de dados e ordens de serviço para/ de tablets, smartphones e computadores. O SmartOTDR resolve rapidamente problemas em campo em tempo real, e o opcional SmartAccess Anywhere (SAA) é capaz de abrir um caminho na nuvem para que um técnico possa acessar e operar remotamente o instrumento. Compatível com uma vasta gama de servidores em nuvem (provedores de serviço WebDAV), o SmartOTDR também pode compartilhar relatórios de medição instantaneamente usando a geração interna de relatórios FastReport.pdf.

O SmartOTDR inclui uma versão demo de um ano do StrataSync™, solução baseada na nuvem para gestão de ativos, configuração e dados dos testes, e para garantir que todos os instrumentos tenham o software e as opções mais recentes instalados.



Os recursos e as opções de conectividade melhoram os fluxos de trabalho



1. Tela touch de 5 polegadas com alta visibilidade
2. Indicador de carga
3. Indicador de ligado
4. Menu de arquivo
5. Menu de configuração
6. Iniciar/parar
7. Indicador de teste
8. Ligado/desligado
9. Página inicial
10. Cancelar (desligar funções)

11. Teclas de direção e validação
12. Página de resultados
13. Alto-falante
14. Entrada AC/DC
15. Porta mini USB auxiliar
16. Localizador visual de falhas (VFL)
17. Portas USB master
18. Porta OTDR/fonte de luz contínua/medidor de potência
19. Porta ativa OTDR (teste contínuo)/medidor de potência de banda larga (Power Meter)
20. Opções de Wi-Fi/Bluetooth

## Especificações (típico a 25 °C)

Geral			
Display	Tela touch colorida capacitiva de 5 polegadas (12,5 cm) – 800 x 480 W VGA		
Interfaces	Duas portas USB 2.0, uma porta mini USB 2.0, Bluetooth e Wi-Fi 802.11 b/g/n integrados (opcionais)		
Armazenamento	1 GB (20000 traços típicos de OTDR)		
Bateria	Bateria recarregável de lítio-polímero, até 20 horas de operação <sup>1</sup>		
Fonte de alimentação	Adaptador AC/DC, entrada 100 a 240 V AC, 50 a 60 Hz; 2 A máx., saída 12 V DC, 24 W		
Segurança elétrica	Compatível com EN/IEC 60950-1		
Tamanho (A x L x P)	175 x 138 x 57 mm (6,9 x 5,4 x 2,24 polegadas)		
Peso (incluindo a bateria)	Aprox. 0,9 kg (1,98 lb)		
Temperatura operacional/ de armazenamento	Operação: -20 a +50 °C (-4 a 122 °F); armazenamento: -20 a +60 °C (-4 a 140 °F)		
Umidade (sem condensação)	5 a 95%		
OTDR			
Segurança de laser	Classe 1 pelas normas IEC 60825-1:2014 e FDA 1040.10		
Pontos de amostragem	Até 256000 pontos de dados		
Range de display	0,1 km a 260 km		
Resolução de amostragem	4 cm		
Precisão da distância	$(\pm 1 \text{ m}) \pm (\text{resolução de amostragem}) \pm (1,10^{-5} \times \text{distância})$ , excluindo os índices duvidosos do grupo		
Resolução da atenuação	0,001 dB		
Linearidade da atenuação	$\pm 0,04 \text{ dB/dB}$		
	SmartOTDR 100AS	SmartOTDR 100A	SmartOTDR 100B
Comprimento de onda central <sup>2</sup>	1310/1550 nm $\pm 20 \text{ nm}$	1310/1550/1650 nm $\pm 20 \text{ nm}$	1310/1550/1625/1650 nm $\pm 20 \text{ nm}$
Range dinâmico de RMS <sup>3</sup>	30/30 dB	37/35/34 dB	40/40/41/41 dB
Larguras de impulso	5 ns a 20 $\mu\text{s}$	5 ns a 20 $\mu\text{s}$	3 ns a 20 $\mu\text{s}$
Zona morta de evento <sup>4</sup>	1,35 m	1,35 m	0,9 m
Zona morta de atenuação <sup>5</sup>	4 m	4 m	2,5 m
Isolamento do comprimento de onda ativo	Indisponível	1650 nm: > 45 dB; 1290 a 1580 nm	1625 nm: > 45 dB; 1290 a 1580 nm 1650 nm: > 45 dB; 1260 a 1620 nm
Zona morta de atenuação do splitter <sup>10</sup>	Indisponível	40 m após perda de 12 dB do splitter	45 m após perda de 15 dB do splitter
Fonte de luz CW <sup>9</sup>			
Comprimentos de onda	1310/1550/1650 nm		
Nível de potência de saída <sup>6</sup>	-3,5 dBm		
Estabilidade a longo prazo (8 horas) <sup>7</sup>	$\pm 0,05 \text{ dB}$		
Opção de medidor de potência de banda larga (Power Meter) em linha <sup>9</sup> (InGaAs)			
Deteção de tom	270 Hz, 330 Hz, 1 kHz, 2 kHz e TWINTest		
Intervalo de frequência <sup>11</sup>	-55 a 0 dBm		
Comprimentos de onda	Calibrado: 1310, 1490, 1550, 1625 e 1650 nm/Selecionável: 1310 nm a 1650 nm em passos de 1 nm		
Precisão da medição <sup>8</sup>	$\pm 0,5 \text{ dB}$		
Opção de localizador visual de falhas integrado			
Comprimento de onda	650 nm -10/+15 nm		
Modo de emissão	CW, 1 Hz		
Segurança de laser	Classe 2 pelas normas IEC 60825-1:2014 e FDA 1040.10		
Medidor de potência de banda larga (Power Meter) integrado (apenas a versão 118FA65PPM)			
Medidor de potência rede PON (2 canais)	Comprimentos de onda selecionáveis: 1310/1550 nm; 1490/1550 nm; 1490/1577 nm		
Medidor de potência (1 canal)	Comprimentos de onda selecionáveis: 1310 a 1500 nm e 1540 a 1650 nm em passos de 1 nm		
Ranges de frequência	1310 a 1500 nm: -35 a +5 dBm; 1540 a 1650 nm: -35 a +23 dBm		

1. Pela Telcordia GR-196-CORE

2. Laser a 25 °C e medido a 10  $\mu\text{s}$

3. A diferença de um caminho entre o nível de retroespalhamento extrapolado no início da fibra e o nível de ruído RMS (SNR = 1) após 3 minutos de uso médio da maior largura de impulso

4. Medido em  $\pm 1,5 \text{ dB}$  abaixo do pico de um evento reflexivo não saturado usando a menor largura de impulso

5. Medido em  $\pm 0,5 \text{ dB}$  a partir da regressão linear usando a refletância tipo do FC/UPC e a menor largura de impulso

6.  $\pm 1 \text{ dB}$

7. Após a estabilização da fonte de luz, o tempo de aquecimento é de 20 minutos

8. Nos comprimentos de onda calibrados e a -30 dBm

9. Não disponível em comprimentos de onda filtrados, exceto nas versões 118FA65PPM e 118FA65

10. A 300 ns

11. -55 a -5 dBm para a versão 100B

## Informações de pedidos

Configurações do SmartOTDR	Part Number
<b>Todas as configurações incluem um carregador adaptador AC, uma bateria de polímero de lítio e conector(es) SC/PC ou SC/APC</b>	
Testador portátil range AS SmartOTDR para 1550 nm	E100AS-PC/-APC*
Testador portátil range A SmartOTDR para 1550 nm	E100A-APC*
Testador portátil range A SmartOTDR para 1650 nm filtrado	E118FA65-APC*
Testador portátil range A SmartOTDR para 1650 nm filtrado com medidor de potência seletivo em linha de banda larga e banda dupla	E118FA65PPM-APC*
Testador portátil range A SmartOTDR para 1310/1550 nm	E126A-PC/-APC*
Testador portátil range A SmartOTDR para 1310/1550/1650 nm filtrado	E138FA65-PC/-APC*
Testador portátil range B SmartOTDR para 1310/1550 nm	E126B-PC/-APC*
Testador portátil range B SmartOTDR para 1310/1550 filtrado 1625 nm	E136FB-APC*
Testador portátil range B SmartOTDR para 1310/1550 filtrado 1650 nm	E138FB65-APC*
<b>Adaptadores adicionais para conector OTDR</b>	
Adaptador universal SC	EUSCADS/EUSCADS-APC
Adaptador universal FC	EUFCADS
Adaptador universal LC	EULCADS/EULCADS-APC
<b>Acessórios</b>	
Adaptador/carregador AC adicional com tomadas UK/US/EU/AUS ou somente tomada US	E20PVMC/E20PWUS
Bateria adicional de lítio-polímero	E10LIPO
Maleta flexível com alça para pescoço/maleta flexível aprimorada para mãos livres	E10GLOVE/E10GLOVE2
Caneta Stylus para tela touch	EHVT-STYLUS
Maleta flexível de transporte	FBPP-SCASE2
Adaptador para isqueiro de carro 12 V	E40LIGHTER
Adaptador de alimentação tipo D UE/EUA para Índia	EINDIADPLUG
Receptor GPS com USB	EUSBGPSRECEIVER
<b>Ferramentas opcionais</b>	
VFL com adaptador UPP de 2,5 mm (adaptador UPP de 1,25 mm opcional)	E10VFL (FFL-050-U12)
Opção de medidor de potência óptica (mesma porta do OTDR)	E10PM
Kit microscópio digital P5000i com 4 ponteiros/com 7 ponteiros	FBP-SD101/FBP-MTS-101
Wi-Fi/Bluetooth (BLE) integrado/Wi-Fi externo/Bluetooth (BLE) dongle USB	E10WIFIBLUE/EWIFIBLUE
<b>Opções de software</b>	
FTTH-SLM Base – aplicativo OTDR customizado para redes FTTH (arquiteturas de rede PON básicas)	ESMARTFTTH-100-BASE
FTTH-SLM Premium – aplicativo OTDR customizado para redes FTTH (arquiteturas de rede PON avançadas, incluindo splitters desbalanceados/com derivação)	ESMARTFTTH-100
FTTH-SLM Assistant – modo de configuração simplificado para aplicativos FTTH-SLM Base ou FTTH-SLM Premium	EFTTHSLM-ASSIST-100
FTTA-SLM – aplicativo OTDR personalizado para redes FTTA	ESMARTFTTA-100
LOOPBACK OTDR – gerenciamento e automação de medições bidirecionais de loopback OTDR	ELOOPBACK-FCOMP-PRO
CABLE-SLM – gerenciamento e automação de medições de cabos com múltiplas fibras com OTDR	ESMARTCABL-100
SmartAccess Anywhere – acesso remoto e controle de qualquer lugar	SAA-100-L2
GPS – coordenadas GPS incorporadas em arquivos e relatórios de testes	EGPS
Proteção de senha	EPASSWORDPROTECT
<b>Opções de software adicionais</b>	
Adição de comprimento de onda de 1310 nm (apenas nas versões E100A e E100AS)	E113-UPG
Visualização SmartLink Mapper/SLM (apenas na versão E100AS)	ESMARTLINK100UP
Maior range dinâmico – 37/35 dB a 1310/1550 nm (apenas na versão E100AS)	EXTRANGE-UPG

\* Para encomendar nos EUA, substitua E por F no part number, por exemplo, E100AS-PC passa a ser F100AS-PC

## Automação do processo de teste (TPA)

Permite que sua equipe ofereça resultados de testes dignos de um especialista e conclua os projetos na primeira tentativa, todas as vezes. TPA é um sistema de teste de loop fechado que otimiza fluxos de trabalho, elimina o trabalho manual sujeito a erros e automatiza a geração de relatórios de dados imediatos, atualizações do progresso da equipe e análise da integridade da rede. Execute trabalhos com eficiência para garantir montagens de rede de alta qualidade, turn-up/ativação rápida e visibilidade operacional aprimorada.

## Inspecione antes de conectar (IBYC)

A contaminação é a principal razão de troubleshooting nas redes ópticas. Uma inspeção proativa e a limpeza dos conectores de fibra podem prevenir baixo desempenho do sinal, danos ao equipamento e paradas da rede.



## Planos de suporte VIAVI Care

**Aumente a produtividade de sua equipe com os planos de suporte VIAVI Care com opções de cobertura por até 5 anos:**

- Maximize seu tempo com os treinamentos sob demanda, suporte técnico prioritário de aplicações e serviços especializados de forma rápida.
- Mantenha seu equipamento com máximo desempenho a um custo baixo e planejado.

A disponibilidade do plano depende do produto e da região. Nem todos os planos estão disponíveis para todos os produtos ou em todas as regiões. Para conhecer as opções do plano de suporte VIAVI Care disponíveis para este produto em sua região, entre em contato com seu representante local ou acesse: [viavisolutions.com.br/viavicareplan](http://viavisolutions.com.br/viavicareplan)

## Recursos

\*Somente planos de 5 anos

Plano	Objetivo	Assistência técnica	Reparo na fábrica	Atendimento prioritário	Treinamento individualizado	Bateria de 5 anos e cobertura da maleta	Calibração de fábrica	Cobertura de acessórios	Empréstimo Express
BronzeCare	Eficiência do técnico	Premium	✓	✓	✓				
SilverCare	Manutenção e precisão da medição	Premium	✓	✓	✓	✓*	✓		
MaxCare	Alta disponibilidade	Premium	✓	✓	✓	✓*	✓	✓	✓