

Applications Smart Link Mapper pour réflectomètres optiques



Les tests des fibres optiques avec un réflectomètre à la portée de tous !

Les applications Smart Link Mapper (SLM) permettent à tous les techniciens, pas ou peu formés en fibre optique, d'utiliser un réflectomètre optique !

Cinq applications sont disponibles pour les réflectomètres optiques MTS :

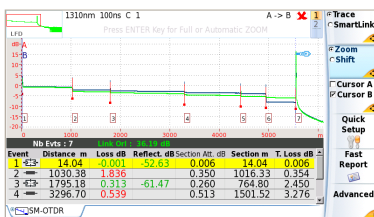
- L'application SLM affiche chaque événement détecté sous la forme d'une icône. Les utilisateurs ont donc accès à un aperçu de la liaison complète sous la forme d'un schéma (vue SmartLink) qui permet également d'obtenir un diagnostic précis des problèmes détectés
- L'application Entreprise-SLM ajoute à cela un système d'étiquetage, la gestion de projet et les tests des connecteurs MPO
- En plus de la vue SmartLink, l'application FTTA-SLM intègre une interface utilisateur ainsi qu'un algorithme spécifiques pour les mesures de réflectométrie de réseaux de type fibre à l'antenne (FTTA)
- De même, en plus de la vue SmartLink, l'application FTTH-SLM intègre une interface utilisateur ainsi qu'un algorithme spécifiques pour les mesures des réseaux de type fibre à l'abonné (FTTH) avec ou sans coupleur
- L'application CABLE-SLM intègre une vue de haut niveau pour la recette des câbles optiques

Avantages

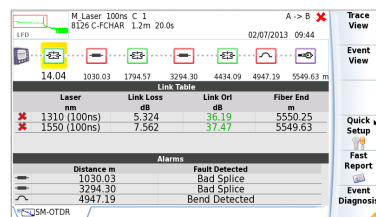
- Interprétation facile et rapide des résultats de réflectométrie
- Affichage immédiat d'un diagnostic précis lors de la détection d'un élément de liaison défectueux
- Tests plus rapides et plus fiables
- Moins d'interventions et de tests sur le terrain

Caractéristiques

- Navigation instantanée entre la vue SmartLink et la vue classique
- Analyse automatique des réussites/échecs
- Compatibilité avec tous les modules OTDR multimodes et monomodes
- Disponibilité sur les plateformes de réflectométrie récentes SmartOTDR, MTS-2000, -4000, -6000A



Vue classique



Vue SmartLink

Cable Co1	0 Passed	3 Failed				
1	2	3	4	5	6	7
8	9	10	11	12	13	14
15	16	17	18	19	20	

Vue câble



Paire de connecteurs



Épissure



Courbure



Coupleur



Commandez les applications SLM OTDR dès maintenant si vous possédez déjà un réflectomètre optique.

Datacenters & Entreprises (Enterprise-SLM)

- Réflectomètre auto-réglable avec des SmartConfig™ prédéfinies – Les SmartConfig incluent les paramètres d'acquisition pré-réglés et le format de libellé des étiquettes
- Format de libellés des étiquettes conforme aux normes TIA-606
- Critères d'alarme de réussite/échec conformes aux normes TIA.568.3, ISO/IEC 11801, ISO/IEC 14673-3
- Fonctionnalités de gestion de projet pour contrôler et documenter facilement toutes les fibres testées
- Gestion d'un commutateur optique pour le test de câble MPO

FTTA, C-RAN & DAS (FTTA-SLM)

- Application dédiée au test de réflectométrie des fibres utilisées dans les stations cellulaires sur pylônes ou toit, systèmes d'antennes distribués (DAS) et réseaux d'accès radio par le Cloud (C-RAN)
- Menus de configuration personnalisés avec paramètres et terminologie FTTA
- Sélection automatique des meilleurs paramètres d'acquisition
- Analyse du signal dédié à ce type de réseau
- Algorithme intelligent pour détecter et identifier le réseau de manière automatique

FTTH/PON (FTTH-SLM)

- Des menus de configuration spécifiques à ce type de réseau
- Un mode découverte : détection et identification automatique des types de coupleurs PON
- OptiPulses : mesure automatique en utilisant plusieurs paramètres d'acquisition pour détecter tous les événements avant, entre et après le(s) coupleur(s)
- Des seuils de réussite/échec conformes aux normes PON ITU-T/IEEE
- Corrélation directe entre vue SmartLink et les traces de réflectométrie

Recette de câble (Cable-SLM)

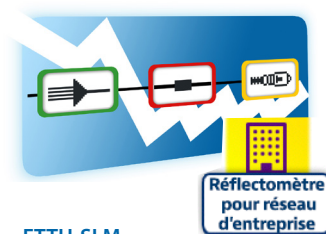
- Processus optimisé de la procédure de test jusqu'au rapport de mesures
- Mode projet pour contrôler et documenter facilement toutes les fibres testées
- Permet l'automatisation et assure l'homogénéité lors de la réalisation de la recette d'un câble de fibres optiques
- Gère la liste des libellés des étiquettes ou des routes de câbles
- Permet le contrôle d'un commutateur optique pour test de câble MPO

Références commerciales

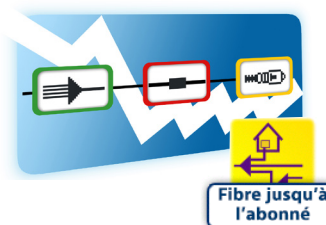
Application	Référence
SLM	ESMARTLINK-xK
Mise à jour SLM	ESMARTLINKxKUPG
FTTH-SLM	ESMARTFTTH-xK
Mise à jour FTTH-SLM	ESMARTFTTHxKUPG
FTTA-SLM	ESMARTFTTA-xK
Mise à jour FTTA-SLM	ESMARTFTTAxKUPG
CABLE-SLM	ESMARTCABLE-xK
Mise à jour CABLE-SLM	ESMARTCABLExKUPG
Enterprise-SLM	ENTERPRISE-xK
Mise à jour Enterprise-SLM	ENTERPRISExKUPG

Concernant les références, x = 2 pour MTS-2000 ; x = 4 pour MTS-4000 ; x = 6 pour MTS-6000 (avec n/s > 10 000)/-6000A ; xK=100 pour SmartOTDR

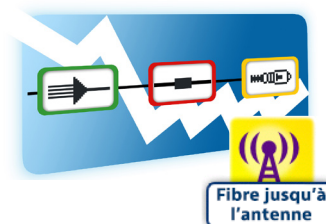
Enterprise-SLM



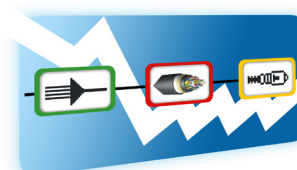
FTTH-SLM



FTTA-SLM



CABLE-SLM



Contactez-nous **+1 844 GO VIAVI**
(+1 844 468 4284)
+33 1 30 81 50 50

Pour contacter le bureau Viavi le plus proche, rendez-vous sur viavisolutions.com/contacts

© 2017 Viavi Solutions Inc.
Les spécifications et descriptions du produit figurant dans ce document sont sujettes à modifications sans préavis.
slmotdr-ps-fop-nse-fr
30175811 901 0217