

手册

# VIAMI CERTiFi

## 云端企业工作流程管理

CERTiFi 是一种云端解决方案，适用于从事企业网络结构化布线设计、构建、测试和认证的团队。CERTiFi 采用 VIAMI Solutions StrataSync™ 平台技术，使每位团队成员都能获得按时、准确地完成任务所需的信息。

利用 CERTiFi，团队成员能够在其项目的每个阶段（从创建设计要求和分配任务，直至执行测试和实时分析项目指标）密切合作。有了 CERTiFi，您将能信心十足地管理项目，使团队踏上成功之路。



### 优点

- 在每个阶段都能信心十足地管理您的项目
- 集中管理您的团队和项目规格
- 实时清晰地传达工作要求
- 可从任何地方跟踪项目状态和分析结果
- 将任务直接分配给团队成员
- 利用 CERTiFi 移动应用将任务直接部署至仪器



**CERTiFi**  
powered by StrataSync™

## 在每个阶段都能信心十足地管理您的项目



### 设计

- 利用基于 Web 的界面设计和管理多个项目
- 定义所有测试要求、验收条件及标签要求
- 利用预先填充的供应商规格，或者定制自己的规格
- 添加包括图纸、地图、照片、工作范围文档或 AutoCAD 文件在内的附件



### 分配

- 将项目分配给顾问、现场技术人员、分包商或其他团队成员
- 在 Android 和 iOS 设备上下载 CERTiFi 移动应用
- 通过 CERTiFi 移动应用将分配通知推送至团队成员的移动设备，从而使现场技术人员能够完成以下任务：
  - 查看测试要求、标签配置和附带的文件
  - 通过无线连接将特定测试部署到现场仪器



### 测试

- 在测试仪器上预先加载任务和所需的测试条件，例如标签列表、验收标准、相关说明等等
- 利用相关说明、图片和视频丰富测试数据
- 通过部署了任务的移动设备将结果自动同步到云端



### 分析

- 将移动设备上的实时测试结果和项目状态提供给站点负责人
- 通过 CERTiFi Web 界面查看进度仪表板和测试结果
- 在整个项目过程中为现场技术人员提供即时反馈

## 集中管理您的团队和项目要求

不管项目大小，每个团队成员都必须了解需要执行哪些测试、由谁执行、何时执行，以及在何处执行。对于项目经理而言，这是一项更加艰难的挑战；电子邮件、电话呼叫、书面工作、文件附件等等事项持续不断，细节就可能很容易被错误传达、忽略或者遗忘。

CERTiFi 为团队成员提供了一个集中式资源，项目的所有测试和认证详细信息能够自始至终在其中得到传达、分配和管理，从而消除了这些麻烦。

- 设计人员可利用 Web 界面为每个建筑物、楼层、房间机架和端口定义所有测试要求、验收条件及标签参数等等
- 项目经理可使用 Web 界面将测试任务分配给现场团队成员
- 现场经理可使用 CERTiFi 移动应用将任务部署到特定 VIAVI 测试仪器
- 现场技术人员可利用预先加载了所有任务、标签和验收条件的 VIAVI 测试仪器立即着手进行测试
- 测试结果将实时同步到云端，使主要团队成员能够看到

团队成员	资源	能力
设计人员	CERTiFi (Web 界面)	<ul style="list-style-type: none"><li>• 设计项目和测试要求</li><li>• 在各个阶段管理多个项目</li></ul>
项目经理	CERTiFi (Web 界面)	<ul style="list-style-type: none"><li>• 将测试分配给现场经理</li><li>• 分析测试数据和指标</li><li>• 生成认证报告</li></ul>
现场经理和技术人员	CERTiFi (移动应用) 和采用 CERTiFi 技术的 VIAVI 测试仪器  了解采用 CERTiFi 技术的设备： <a href="http://www.viavisolutions.cn/CERTiFi">www.viavisolutions.cn/CERTiFi</a>	<ul style="list-style-type: none"><li>• 查看分配的测试要求</li><li>• 将测试部署到 VIAVI 现场仪器</li><li>• 在现场仪器上直接查看部署的任务和测试要求</li><li>• 依据配置的设计要求进行测试</li><li>• 在测试完成时分析进度</li></ul>

## 增加包含云端连接的工作流

利用云端连接，可以更加轻松快捷地完成企业测试和认证。团队成员可实时访问信息、相互协作和进行通信，从而免除了既费时又浪费资金的麻烦事宜。它具备以下优点，能够改善您的工作流程：

- 消除了设计人员、管理人员和现场技术人员之间繁琐的数据输入
- 不再需要只是为了获取测试结果而在现场和办公室地点之间搬动测试仪器
- 可以防止在将测试和标签要求输入 VIAVI 测试仪器时出错

## 与 CERTiFi 移动应用保持连接

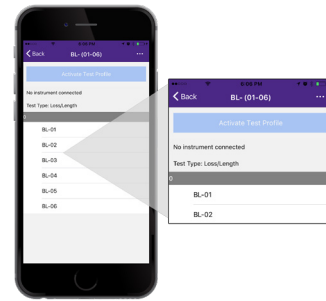
现场经理总是在东奔西走，在有限的时间内对不同地点的多名技术人员进行管理。而像从仪器中收集结果以及将结果发回总部或者准备第二天的工作这样的管理责任却最终通常要等到其他人都已下班的非工作时间才能完成。

利用 CERTiFi 移动应用，现场经理现在通过移动设备即可获得所需的一切信息。这样，他们就能在东奔西走的同时对员工进行管理，并与办公室保持联系。当技术人员在现场完成测试时，现场负责人将能以无线方式同步其 CERTiFi 移动设备，从所有现场仪器中采集结果。这样，他们就能在不中断现场团队进度的情况下查看测试结果。

在有新任务分配给您时收到通知



查看测试要求、标签配置和附带的文件



通过无线连接将特定测试部署到现场仪器



测试结果自动同步到云端

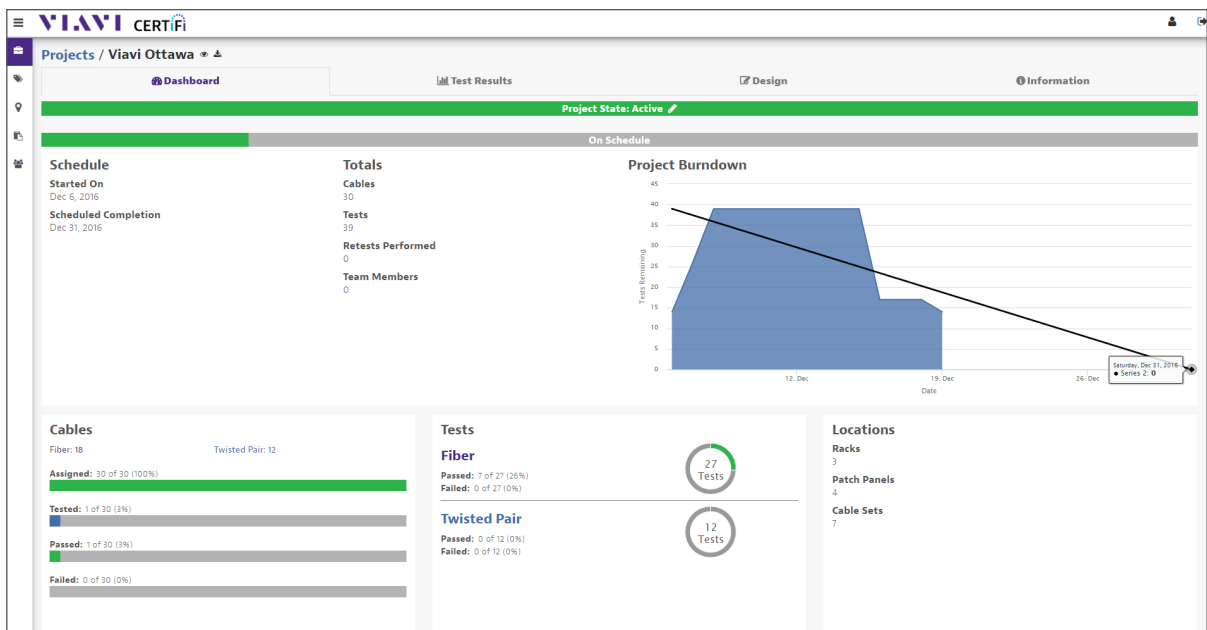


## 分析项目指标并生成报告

一旦测试结果同步到云端后，项目经理和设计人员将能看到数据，从而能利用允许他们分析项目指标的仪表板摘要、测试结果及其他详细信息，在现场了解其所有项目的实时进度（草稿、活动和已存档）。

“仪表板”选项卡使经理能够通过一个单页视图来大致了解关键项目详细信息，其中包括：

- 项目时间表
- 关键日期
- 项目燃尽图
- 电缆和测试总计
- 团队成员
- 进度表
  - 已分配与未分配
  - 已测试与未测试
  - 通过与未通过
- 测试地点



“测试结果”选项卡列出了项目的所有已完成结果，以及与测试关联的关键信息，通过这些信息将能够：

- 按介质、类型、标签、创建日期、技术信息、仪器、序列号或测试状态对结果进行筛选和排序
- 查看每项测试的通过/未通过信息，并将结果与设计要求中规定的标准进行比较

生成报告以在内部共享，或提供给客户进行项目认证。项目包括：

- 客户信息
- 测试地点、时间和标签信息
- 通过/失败结果
- 验收标准
- 测试结果详细信息
- 数字或打印格式的可用性

借助联机 Web 界面、移动应用以及通过中央云端解决方案全部集成在一起的 VIAVI 测试仪器，CERTiFi 为每位团队成员提供了他们在每个阶段完成任务以及按时准确认证项目所需的信息和资源。

有关 CERTiFi 的详细信息，请访问我们的网站：[www.viavisolutions.cn/CERTiFi](http://www.viavisolutions.cn/CERTiFi)。



北京  
上海  
上海  
深圳  
网站:

电话: +8610 6539 1166  
电话: +8621 6859 5260  
电话: +8621 2028 3588  
(仅限 TeraVM 及 TM-500 产品查询)  
电话: +86 755 8869 6800  
[www.viavisolutions.cn](http://www.viavisolutions.cn)

© 2020 VIAVI Solutions Inc.  
本文档中的产品规格和描述如有更改，恕不另行通知。  
Certifi-br-fit-tm-zh-cn  
30186043 901 1120