

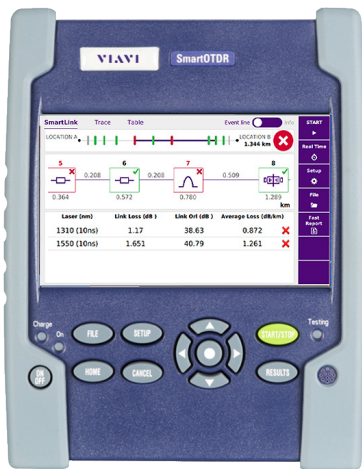
VIAVI

SmartOTDR 手持式光纤测试仪

适用于任何级别技术人员经济实用、易于使用的手持式测试仪

轻巧紧凑的 SmartOTDR 拥有量身定制的 OTDR 接口，并能实现任何技术人员都能理解的自动分析，可加快并优化城域网和接入网的现场测试。

借助 SmartOTDR，常用或用户自定义的设置配置可避免人为设置错误，并保持结果的一致性。一键式操作和单一结果界面可确保轻松快捷地进行测量，同时可靠的无线连接选件可随时随地提高工作效率。



优势

- 将所有基本光纤测试集成到一台搭配可视故障定位仪 (VFL)、光功率计 (OPM) 和 P5000i 显微镜选件的手持式设备中
- 可借助智能链路映射 (SLM) 结果视图简化 OTDR 分析
- 可在现场轻松实现升级
- 可自动完成测试，并生成客观的通过/未通过结果
- 借助强大的网络连接选件，无论您在何处工作，都能提高工作效率

特性

- 拥有 1310/1550 纳米和在线 1625 或 1650 纳米的单波长/双波长/三波长版本
- 轻巧紧凑的免提设计，搭载 5 英寸高室外可视度触摸屏
- 集成连续波长光源
- 经过 PON 优化，可借助光纤到户-SLM 通过 1x128 分路器进行测试
- 内置宽带和双波段选择性功率计 (1490/1550/1577 纳米)
- 借助通过/未通过分析软件，实现自动光纤端面检测和宏弯检测
- 通过 USB、蓝牙®/WiFi 选件实现 3G/4G 连接
- 3 年保修*
- 电池续航时间长达一整天

*100AS 版本除外

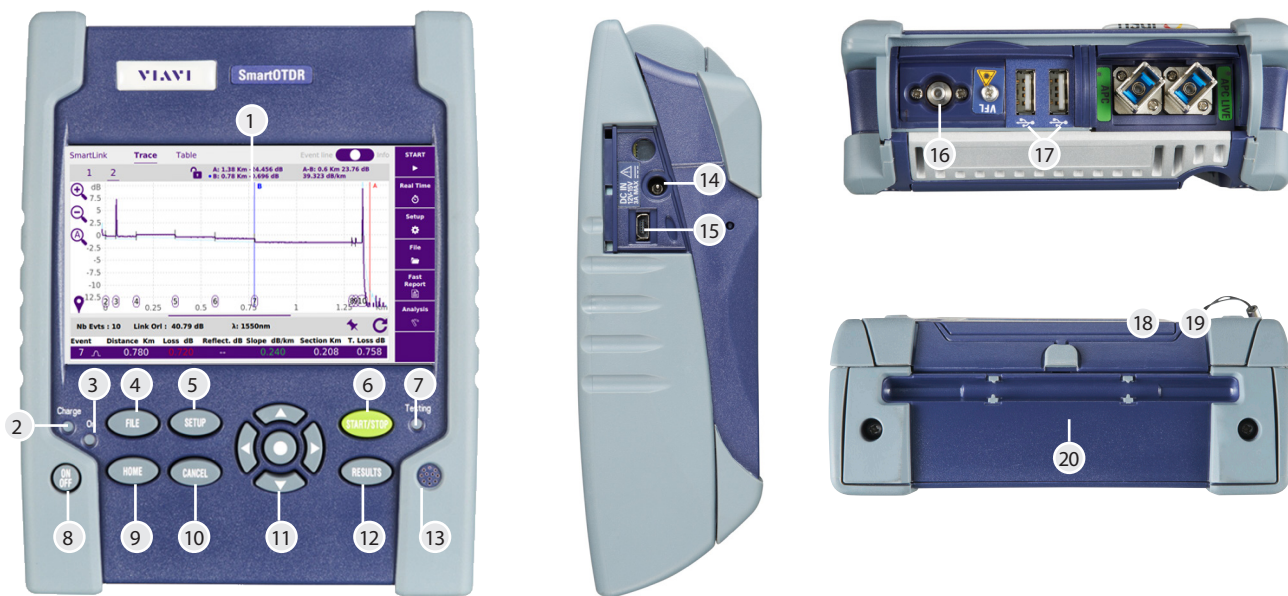
强大的连接功能

多个连接选项（通过 USB 和可选的蓝牙/WiFi 进行 3G/4G 智能手机连接）可实现远程控制，并可与平板电脑、智能手机和计算机进行数据和工作指令的交互。SmartOTDR 可实时快速解决现场问题，可选的 SmartAccess Anywhere (SAA) 可在云数据网络中开辟一条隧道，使技术人员能够远程访问和操作仪表。SmartOTDR 与各种各样的云服务器（WebDAV 服务提供商）兼容，还可使用自带的 FastReport.pdf 报告生成功能即时共享测量报告。

SmartOTDR 包括为期一年的资产、配置和测试数据管理云 StrataSync™ 功能试用，可确保所有仪表均安装了最新的软件和选件。



连接特性和相关选件优化了工作流程



- | | |
|---|---|
| <ul style="list-style-type: none"> 1. 5 英寸高清电容触摸屏 2. 充电指示灯 3. 开机指示灯 4. 文件菜单 5. 设置菜单 6. 启动/停止 7. 测试指示灯 8. 开/关 9. 首页 10. 取消（关闭功能） | <ul style="list-style-type: none"> 11. 方向和确认键 12. 结果页 13. 扬声器 14. 交流/直流输入 15. 从微型 USB 端口 16. 可视故障定位仪 (VFL) 17. 主 USB 端口 18. OTDR 端口/连续光源/功率计 19. OTDR 活动端口（在线测试）/双波段功率计 20. WiFi/蓝牙选件 |
|---|---|

规格（25°C 时的典型值）

常规			
显示屏	5 英寸电容彩色触摸屏（12.5 厘米）		
显示分辨率	800 x 480 W VGA		
接口	2 个 USB 2.0 端口、1 个微型 USB 2.0 端口、内置蓝牙和 WiFi（可选，还可提供收发器）		
储存	10000 条 OTDR 曲线（典型）		
电池	可充电锂聚合物电池，运行时间可长达 20 小时 ¹		
电源	交流/直流适配器，输入 100-250 V 交流，50-60 Hz；最高 2.5 A，输出 12 V 直流，25 W		
电气安全	符合 EN60950		
尺寸（高 x 宽 x 深）	175 x 138 x 57 毫米（6.9 x 5.4 x 2.24 英寸）		
重量（含电池）	约 0.9 千克（1.98 磅）		
工作/存储温度	工作：-20°C 至 +50°C；存储：-20°C 至 +60°C		
湿度（非冷凝）	95%		
OTDR			
激光安全等级 (21 CFR)	1 级		
采样数据点数	最多 256000 个数据点		
显示范围	0.1 千米至 260 千米		
采样分辨率	4 厘米		
距离精度	$(\pm 1 \text{ 米}) \pm (\text{采样分辨率}) \pm (1.10^{-5} \times \text{距离})$ （不考虑群折射率引起的不确定性）		
衰减分辨率	0.001 dB		
衰减线性度	$\pm 0.04 \text{ dB/dB}$		
	SmartOTDR 100AS	SmartOTDR 100A	SmartOTDR 100B
中心波长 ²	1310/1550 纳米 ± 20 纳米	1310/1550/1650 纳米 ± 20 纳米	1310/1550/1625/1650 纳米 ± 20 纳米
均方根动态范围 ³	30/30 dB	37/35/32 dB	40/40/41/41 dB
脉冲宽度	5 纳秒至 20 微秒	5 纳秒至 20 微秒	3 纳秒至 20 微秒
事件盲区 ⁴	1.35 米	1.35 米	0.9 米
衰减盲区 ⁵	4 米	4 米	2.5 米
分路器衰减盲区 ¹⁰	不可用	经过 12 dB 分路器损耗后为 40 米	经过 15 dB 分路器损耗后为 45 米
连续波长光源 ⁹			
波长	1310/1550 纳米		
输出功率电平 ⁶	-3.5 dBm		
长期稳定性（8 小时） ⁷	$\pm 0.05 \text{ dB}$		
内置宽带功率计选项 ⁹			
音频检测	270 Hz、330 Hz、1 kHz、2 kHz 和 TWINtest		
测量范围	-55 至 0 dBm		
波长	已校准：1310、1490、1550、1625 和 1650 纳米/可选择：1310 纳米至 1650 纳米		
测量精度 ⁸	$\pm 0.5 \text{ dB}$		
内置可视故障定位仪选项			
波长	650 纳米		
发射模式	CW, 1 Hz		
激光等级	2 级，依照 EN60825-1 和 FDA21 CFR Part 1040.10 标准		
内置双波段功率计（仅限 118FA65PPM 版本）			
PON 功率计（2 个信道）	可选波长：1310/1550 纳米；1490/1550 纳米；1490/1577 纳米		
功率计（1 个信道）	可选波长：1310 至 1500 纳米以及 1540 至 1650 纳米		
测量范围	1310 至 1500 纳米：-35 至 +5 dBm；1540 至 1650 纳米：-35 至 +23 dBm		

1. 依照 Telcordia GR-196-CORE

2. 激光器工作温度为 25°C 时，以 10 微秒脉冲宽度测量

3. 光纤起点处的外推反向散射电平与 RMS (SNR=1) 噪声电平（使用最大脉冲宽度求 3 分钟均值后）之间的单向差值

4. 使用最短脉冲宽度在非饱和反射事件的峰值以下 $\pm 1.5 \text{ dB}$ 处测量

5. 使用 FC/UPC 类型反射和最短脉冲宽度，在线性回归 $\pm 0.5 \text{ dB}$ 处测量

6. $\pm 1 \text{ dB}$

7. 光源稳定后，预热 20 分钟

8. 在校准波长以及 -30 dBm 处

9. 在滤波波长上不可用

10. 在 300 纳秒处

订购信息

SmartOTDR 配置	部件号
所有配置均包括带颈带的免提式软质包、电容式触摸屏触笔、锂聚合物电池，以及 SC/PC 或 SC/APC 连接器。	
SmartOTDR 1550 纳米 AS 范围手持式测试仪	E100AS-PC/-APC*
SmartOTDR 1550 纳米 A 范围手持式测试仪	E100A-APC*
SmartOTDR 滤波 A 范围 1650 纳米 A 范围手持式测试仪	E118FA65-APC*
SmartOTDR 滤波 1650 纳米 A 范围手持式测试仪，带宽带和双波段在线选择式功率计	E118FA65PPM-APC*
SmartOTDR 1310/1550 纳米 A 范围手持式测试仪	E126A-PC/-APC*
SmartOTDR 1310/1550/滤波 1650 纳米 A 范围手持式测试仪	E138FA65-PC/-APC*
SmartOTDR 1310/1550 B 范围系列手持式测试仪	E126B-PC/-APC*
SmartOTDR 1310/1550/滤波 1625 纳米 B 范围手持式测试仪	E136FB-APC*
SmartOTDR 1310/1550/滤波 1650 纳米 B 范围手持式测试仪	E138FB65-APC*
额外的 OTDR 连接器适配器	
SC 通用适配器	EUSCADS/EUSCADS-APC
FC 通用适配器	EUFCADS
LC 通用适配器	EULCADS/EULCADS-APC
配件	
额外的交流适配器/充电器	E20PWMC
备用锂聚合物电池	E10LIPO
备用带颈带免提式软质包	E10GLOVE
备用电容触摸屏触笔	EHVT-STYLUS
软质大手提箱（可选）	E40SCASE1
12 V 车载点烟器适配器（可选）	E40LIGHTER
欧盟/美国标准转印度标准 D 类电源适配器（可选）	EINDIADPLUG
USB GPS 接收器（可选）	EUSBGPSRECEIVER
可选工具	
VFL（带 2.5 毫米 UPP 适配器）	E10VFL
光功率计选件（端口与 OTDR 相同）	E10PM
P5000i 数字显微镜套件，附有 4 个端子/7 个端子	FBP-SD101/FBP-MTS-101
内置 WiFi/蓝牙 (BLE)	E10WIFIBLUE
外置 WiFi USB 收发器/蓝牙 (BLE)	EWIFIBLUE
软件选项	
光纤到户-SLM 基础版 - 针对 FTTH 网络 定制的 OTDR 应用（基本 PON 架构）	ESMARTFTTH-100-BASE
光纤到户-SLM 高级版 - 针对光纤到户网络 定制的 OTDR 应用（高级 PON 架构，包括不平衡/锥形分路器）	ESMARTFTTH-100
光纤到户-SLM 助理 - 针对光纤到户-SLM 基础版或光纤到户-SLM 高级版应用的简化设置模式	EFTTHSLM-ASSIST-100
光纤到天线-SLM - 针对光纤到天线网络 定制的 OTDR 应用	ESMARTFTTA-100
Enterprise-SLM - 针对企业和数据中心网络 定制的 OTDR 应用	ENTERPRISE-100
光缆 SLM - 高支数光缆 OTDR 测量的管理和自动化	ESMARTCABL-100
SmartAccess Anywhere - 从任何地方进行远程访问和控制	SAA-100-L2
GPS - 测试文件和报告中已嵌入 GPS 坐标	EGPS
其他软件选项	
增加 1310 纳米波长（仅限 E100A 和 E100AS 版本）	E113-UPG
SmartLink Mapper/SLM 视图（仅限 E100AS 版本）	ESMARTLINK100UP
增加动态范围 - 在 1310/1550 纳米时为 37/35 dB（仅限 E100AS 版本）	EXTRANGE-UPG

* 如果在美国订购，请将部件号中的 E 替换为 F，例如 E100AS-PC 变为 F100AS-PC

VIAVI 维护支持计划

通过选择 VIAVI 维护支持计划，可在长达 5 年的时间内提升您的生产效率：

- 通过按需培训、优先技术应用支持和快速服务，最大限度地节省您的宝贵时间
- 以可预知的低成本全面维护您的设备，获得最佳仪表性能

计划可用性取决于产品类型和使用地区。并非所有计划都适用于每种产品或每个地区。要了解该产品在您所在地区享有哪些 VIAVI 维护支持计划选项，请联系当地的VIAVI代表处或访问：viavisolutions.cn/viavicareplan。

特性

*仅限 5 年计划

计划	目标	技术支持	工厂维修	优先服务	自定义培训	5 年电池和背包保障	工厂校准	配件支持	备机借用
 BronzeCare	技术人员效率	高级版	✓	✓	✓				
 SilverCare	维护和测量精度	高级版	✓	✓	✓	✓*	✓		
 MaxCare	高可用性	高级版	✓	✓	✓	✓*	✓	✓	✓