

TestCenter 平台

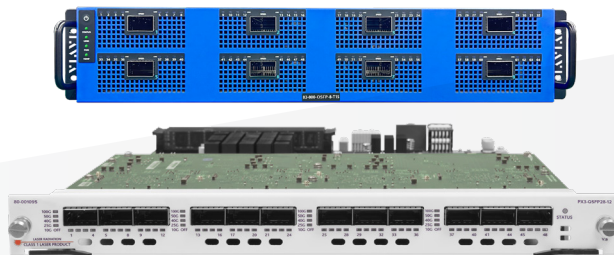
验证网络和云发展的可靠合作伙伴



TESTCENTER 平台

设备和测试模块

VIAVI 灵活的高速以太网产品组合以最大规模、最全面的功能及最具成本效益的方式，助力验证从 100M 到 1.6T 的以太网技术。



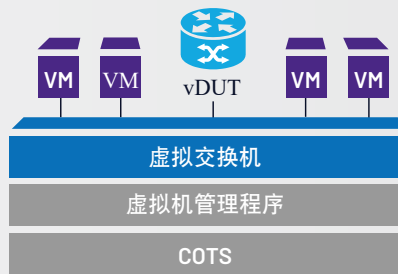
紧凑型设备

TestCenter 紧凑型设备以灵活便携的形态，提供 VIAVI 2-3 层路由器、交换机、应用、安全、TSN 及汽车测试解决方案的强大能力



虚拟解决方案

TestCenter Virtual 提供统一的测试架构，确保与所有 TestCenter 接口完全兼容，并能将物理测试用例的既有投资迁移至虚拟环境。



值得信赖的性能

在网络测试领域拥有数十年的经验，历经多代网络技术验证的行业领先硬件与软件平台。



无与伦比的灵活性

TestCenter 平台可在单一测试中实现互操作与协作，从而定制测试基础设施，在不超出预算的情况下提供最优结果。



行业领导地位

全球顶尖的服务提供商、网络和设备供应商均采用 VIAVI 解决方案。

以太网测试与验证解决方案

高速以太网

快速且有把握地将产品和服务推向市场，同时确保提供可靠、高质量的用户体验。

- 高度灵活，可在多种多速率测试模块和设备上支持更多接口与协议
- 支持 1.6T、800G、400G、200G、100G、50G、40G、25G 和 10G，以及多种类型的可插拔模块
- 具备极强的可扩展性，可随着测试需求的演进定制解决方案（单次测试端口数量业内领先）

汽车

将汽车设备和网络更快地推向市场，同时满足性能和可靠性的最高标准。

- 研发测试：技术可行性研究与性能建模
- 设备与协议功能测试
- 一致性及认证测试
- 设备、子系统或服务的性能表征与可用性测试
- 需要更大设备仿真规模和更强流量仿真扩展能力的压力测试
- 设备基准测试

时间敏感型网络

轻松测试和验证 TSN 实现，以满足关键授时与安全要求。

- 在单一硬件平台上，借助多种接口和速率（10M 至 400G）开展一致性与性能测试
- 仿真支持 TSN 和不支持 TSN 的终端设备，构建具有多连接、多域及不同流量模型的真实网络环境。
- 实时捕获和分析

硬件产品组合

设备



D2 - 1.6T 验证

业界最高端口密度的 OSFP 1.6T 测试平台，适用于 AI 结构、协议、L2/3、路由/交换和数据中心应用



B3 - 800G 验证

业界首款且密度最高的 800G QSFP-DD 和 OSFP 测试设备，专为大容量网络及 AI 交换网络测试设计，提供 4 端口和 8 端口两种型号



pX3 - 400G 验证

协议规模



A1 - 400G 验证

业界最高密度的 400G QSFP-DD 平台，支持 AI 交换网络测试，每台 2U 高设备配备 16 个 400G 端口，具备两倍密度的优势



A2 - 400G 验证

高密度 400G QSFP-DD 平台，以最佳性价比满足软件、系统和规模测试需求，具有 2U 设备规格，可选 8 端口和 16 端口两种配置。



A3 - 400G 验证

无与伦比的规模与性能，配备 400G QSFP-DD 接口，每台 2U 设备提供 4 个 400G 端口，为核心及边缘网络验证实现大容量流量生成。



dX3 - 400G 验证

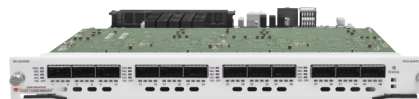
数据密度

测试模块



dX3 - 数据密度

高端口密度测试模块，专为验证最大规模云数据中心交换网络而设计



pX3 - 协议规模

高端口密度测试模块，具备更强的控制和数据平面规模，适用于性能、压力及行业标准基准测试



fX3 - 灵活功能

广泛的功能集测试模块，具有强大的仿真功能，用于测试企业、运营商和数据中心网络



mX3 - 多协议性能

最高性能的测试模块，可接近真实地模拟整座城市规模的核心网络，以及融合多业务设备与服务场景

紧凑型设备



M1 设备

第 2-3 层流量测试、
强大的网络仿真和应用层协议



C2 设备

第 2-7 层测试，采用紧凑的便携式
2U 外形规格

机箱



SPT-N12U 主机机箱

下一代平台，可扩展至业界最高的端口数量和测试流量
速率，任何模块可插入任意插槽 - 无机箱插槽限制。



SPT-N4U 紧凑型机箱

最紧凑的机箱规格，并具备创新的省时
省钱能力

TestCenter 软件

- 业界最丰富的协议仿真能力，可全面验证网络基础设施的各个环节
- 第 1-3 层测试解决方案加速测试周期并缩短产品上市时间，以提供更高质量的产品与服务，可根据不断变化的测试需求进行定制
- 高级 AI 工作负载验证与评估功能
- 通过可落地的分析洞察、直观的报告，以及灵活可视化受测系统动态行为的能力，降低测试复杂度并提升效率

TestCenter Virtual

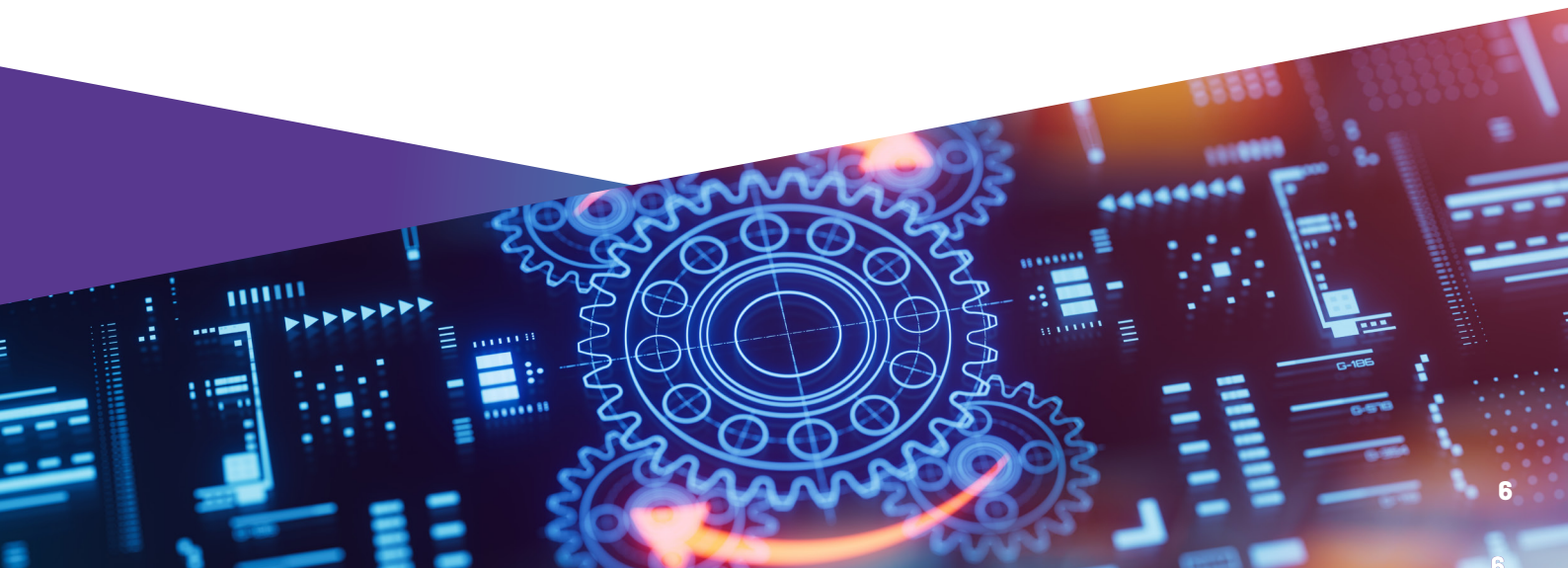
优化部署在公有云、私有云或混合云中的网络服务及基础设施的性能与规模。

- 借助全面的协议仿真能力开展第 1-3 层测试与测量
- 灵活的部署方案，支持广泛的虚拟化和云平台
- 提供丰富的 API 支持，实现无缝集成
- 从硬件到虚拟环境的可移植测试用例

自动化

无论是在复杂的回归环境中使用 Tcl 或 Python 开发脚本，还是致力于实现跨平台和团队的脚本复用与可移植性，抑或是希望加速重复性手动任务，TestCenter 都能提供解决方案：

- 提供适用于多样化环境的多种自动化方式，包括 HLTAPI 和 Robot Framework
- 轻松集成 TTworkbench，实现测试创建与编排
- 支持 OTG（开放流量生成器）和 gNMI（gRPC 网络管理接口）API，使用户能够轻松利用开源和标准化测试脚本。



赋能下一代网络的生态系统

网络和云的演进需要灵活、高密度的测试解决方案，以验证下一代路由器和数据中心 AI 交换网络，确保其可靠性、性能和互操作性

VIAVI 持续引领以太网测试与验证行业，率先将创新测试解决方案推向市场，助力以太网生态系统满足下一代网络需求。



viavisolutions.cn

北京 电话: +8610 8233 0055
上海 电话: +8621 6859 5260
上海 电话: +8621 2028 3588
(仅限 TeraVM 及 TM-500 产品查询)
深圳 电话: +86 755 8869 6800
网站: www.viavisolutions.cn

© 2026 VIAVI Solutions Inc.

本文档中的产品规格和描述如有更改，恕不另行通知。

testcenterplatforms-br-hse-nse-zh-cn
30195048 902 0326